



<div><div></div>Σημείωση</div>
<ul style="list-style-type: none">Μην τραβάτε τη συσκευή όταν ζετυλιγείτε τα μαλλιά σας, γιατί έτσι θα βιώσετε την μπούκλα. <div><div></div>8 Αφίστε την μπούκλα.</div>
<div><div></div>9 Για να καταρρώσετε τα υπολοίπα μαλλιά σας, επαναλάβετε τα βήματα 3 έως 8.</div>
<ul style="list-style-type: none">Μπορείτε να φτιάξετε τις μπούκλες προς τα μέσα ή προς τα έξω, ανάλογα με τις προτιμήσεις σας.

Μετά τη χρήση:

- Απενεργοποιήστε τη συσκευή και βγάλτε την από την πρίζα.

- Τοποθετήστε τη στη βάση (🌀) μέχρι να κρυώσει. Σας συμβουλεύουμε να τοποθετήσετε τη συσκευή σε επιφάνεια ανθεκτική στη θερμότητα.

- Αφαιρέστε τις τριχές και τη ακόνη από το σώμα και το κλιπ.

- Καθαρίστε το σώμα και το κλιπ με ένα βρεγμένο πανί.

- Διατηρήστε τη σε ασφαλή και ξηρό μέρος, προστατευμένο από τη ακόνη. Μπορείτε επίσης να την κρεμάσετε από το γαντζάκι (🌀).

<div><div></div>Español</div>
<div><div></div>Introducción</div> <p>El rizador CurlCeramic con cilindro de 16 mm le ayuda a conseguir fácilmente rizos y tirabuzones vivos y con movimiento para obtener un look juvenil y desenfadado. El revestimiento protector cerámico garantiza una distribución uniforme del calor y cuida del cabello mientras lo riza. La temperatura máxima de 200 °C garantiza unos resultados óptimos y minimiza los daños en el cabello. Esperamos que disfrute de su CurlCeramic.</p>
<div><div></div>Rizado del cabello</div> <ol style="list-style-type: none">Enchufe la clavija a una toma de corriente. Deslice el interruptor de encendido/apagado (🌀) hasta la posición I para encender el aparato. El indicador de encendido (🌀) se ilumina. Antes de empezar a moldear, peine el cabello y divídalo en mechones pequeños. Pulse la palanca (🌀) y coloque un mechón entre el cilindro (🌀) y la pinza (🌀). Suelte la palanca (🌀) para cerrar la pinza (🌀) y deslice el cilindro (🌀) hasta las puntas del cabello. Sujete el mango (🌀) de la plancha moldeadora y después enrolle el mechón alrededor del cilindro desde la punta hasta la raíz, girando el rizador. También puede utilizar la punta fría (🌀) como soporte para girar el moldeador. Mantenga el rizador en esa posición durante un máximo de 10 segundos. Desenrolle el mechón de pelo hasta que pueda abrir la pinza (🌀) de nuevo con la palanca (🌀).

Specifications are subject to change without notice
© 2025 Koninklijke Philips N.V.
All rights reserved.

3140.035.4372.7 (13/06/2025)

<div><div></div>English</div>

Introduction

CurlCeramic curler with 16 mm barrel helps you easily achieve vivid, bouncy curls and ringlets for joyful and young look. Protective ceramic coating ensures even heat distribution and takes good care of your hair while curling. Top temperature of 200 °C guarantees optimal result while minimizing hair damage. We hope you will enjoy using your **CurlCeramic**.

Curl your hair

- Connect the plug to a power supply socket.
- Slide the on/off switch (🌀) to I to switch on the appliance.
 - The power-on indicator (🌀) lights up.
- Before you start curling, comb your hair and divide your hair into small sections. Press the lever (🌀) and place a section of hair between the barrel (🌀) and clip (🌀).
- Close the clip (🌀) by releasing the lever (🌀) and slide the barrel (🌀) to the hair tip.
- Hold the handle (🌀) of the curling iron, and then wind the section of hair around the barrel from tip to root by rotating the curler.
 - You can also use the cool tip (🌀) as a support when you rotate the curler.
- Hold the curling iron in the position for max. 10 seconds.
- Unwind the section of hair until you can open the clip (🌀) again with the lever (🌀).

<div><div></div>Note</div>
<ul style="list-style-type: none">Do not pull at the curler when you unwind your hair, otherwise you would straighten the curl.

- Release the curled hair.
- To curl the rest of your hair, repeat steps 3 to 8.
- You may curl your hair either from inside out or from outside in as you like.

After use:

- Switch off the appliance and unplug it.
- Place it on the resting stand (🌀) until it cools down. It is highly recommended to place it on a heat-resistant surface.
- Remove hairs and dust from the barrel and clip.
- Clean the barrel and the clip with damp cloth.
- Keep it in a safe and dry place, free of dust. You can also hang it with the hanging loop (🌀).

<div><div></div>Dansk</div>

Introduktion

CurlCeramic krøllejernet med den 16 mm cylinder hjælper dig med nemt at opnå livlige, spændtge krøller og slangekrøller for et glad og ung look. Beskyttende keramisk belægning sikrer ensartet varmefordeling og beskytter dit hår under krøling. Den højeste temperatur på 200 °C garanterer et optimalt resultat, samtidig med at hårskader minimeres. Vi håber, du vil nyde brugen af **CurlCeramic**.

Krøl dit hår

- Sæt stikket i stikkontakt.
- Skub tænd/sluk-kontakten (🌀) til I for at tænde for apparatet.
 - Strømindikatoren (🌀) lyser.
- Før du begynder at krølle håret, skal du rede det og dele det op i små lokker.
- Tryk på håndtaget (🌀), og placer en hårlok mellem cylinderen (🌀) og klemmen (🌀).
- Luk klemmen (🌀) ved at give slip på håndtaget (🌀), og træk cylinderen (🌀) ud til midt på håret.
- Polst du til hårsiden.
- Hold på håndtaget (🌀) på krøllejernet, og sno hårlokken rundt om cylinderen fra spidsen til roden ved at dreje krøllejernet.
- Du kan også bruge den kølige spids (🌀) som støtte, når du drejer krøllejernet.
- Hold krøllejernet i denne position i maks. 10 sekunder.
- Rul hårlokken ud, indtil du kan åbne klemmen (🌀) igen ved hjælp af håndtaget (🌀).

<div><div></div>Bemærk</div>
<ul style="list-style-type: none">Træk ikke i krøllejernet, når du ruller håret ud. Ellers glatter du krøllerne ud.

- Slip det krølede hår.
- For at krølle resten af håret skal du gentage trin 3 til 8.
- Ud du kan krølle håret enten indefra og ud eller udefra og ind, som du ønsker det.

Efter brug:

- Sluk for apparatet, og tag stikket ud af stikkontakt.
- Anbring det i holderen (🌀), indtil det er kølet ned. Det anbefales kraftigt at anbringe det på en varmebestandig overflade.
- Fjern hår og støv fra cylinderen og klemmen.
- Rengør cylinderen og klemmen med en fugtig klud.
- Opbevar det på et sikkert og tørt sted, der er frit for støv. Du kan også hænge det op i ophængningsstoppen (🌀).

<div><div></div>Deutsch</div>

Einführung

Der CurlCeramic Lockenstab mit 16 mm Durchmesser unterstützt Sie dabei ganz einfach lebendige, federnde Locken und Ringellocken für einen tolleren, jugendlichen Look. Schützende Keramikbeschichtung sorgt für eine gleichmäßige Wärmeverteilung und schont Ihr Haar beim Stylen von Locken. Eine Höchsttemperatur von 200 °C garantiert ein optimales Ergebnis, und Beschädigungen werden auf ein Minimum reduziert. Wir hoffen, dass Sie viel Freude mit Ihrem **CurlCeramic** haben werden.

Stylen von Locken

- Verbinden Sie das Netzabel mit einer Steckdose.
- Stellen Sie den Ein-/Ausschalter (🌀) auf I, um das Gerät einzuschalten.
 - Die Betriebsanzeige (🌀) leuchtet auf.
- Kämmen Sie Ihr Haar, und teilen Sie es in einzelne Strähnen, bevor Sie mit der Verwendung beginnen. Drücken Sie auf den Hebel (🌀), und legen Sie eine Haarsträhne zwischen Lockenstab (🌀) und Clip (🌀).
- Schließen Sie den Clip (🌀), indem Sie den Hebel (🌀) loslassen, und ziehen Sie den Lockenstab (🌀) bis zu den Spitzen.
- Halten Sie den Lockenstab am Griff (🌀) fest, und wickeln Sie die Haarsträhne bis zum Ansatz um den Lockenstab, indem Sie den Lockenstab drehen.
- Sie können auch die Cool-Tip-Spitze (🌀) als Hilfe verwenden, wenn Sie den Lockenstab drehen.
- Halten Sie den Lockenstab für maximal 10 Sekunden in dieser Position.
- Wickeln Sie die Haarsträhne wieder so weit ab, dass sich der Clip (🌀) mit dem Hebel (🌀) öffnen lässt.

<div><div></div>Hinweis</div>
<ul style="list-style-type: none">Ziehen Sie nicht am Lockenstab, wenn Sie Ihr Haar abwickeln, da Sie sonst die Locke wieder glatt ziehen.

- Geben Sie das gelöckte Haar frei.
- Um Locken für Ihr restliches Haar zu stylen, wiederholen Sie die Schritte 3 bis 8.
- Sie können Ihr Haar sowohl von Außen nach Innen oder von Innen nach Außen locken.

Nach der Verwendung:

- Schalten Sie das Gerät aus, und ziehen Sie den Netzstecker aus der Steckdose.
- Stellen Sie es auf den Ständer (🌀), bis es abkühlt. Es wird dringend empfohlen, es auf eine hitzebeständige Oberfläche zu stellen.
- Entfernen Sie Haare und Staub vom Lockenstab und vom Clip.
- Reinigen Sie den Lockenstab und den Clip mit einem feuchten Tuch.
- Bewahren Sie das Gerät an einem sicheren, trockenen und staubfreien Ort auf. Sie können das Gerät auch an der Aufhängeöse (🌀) aufhängen.

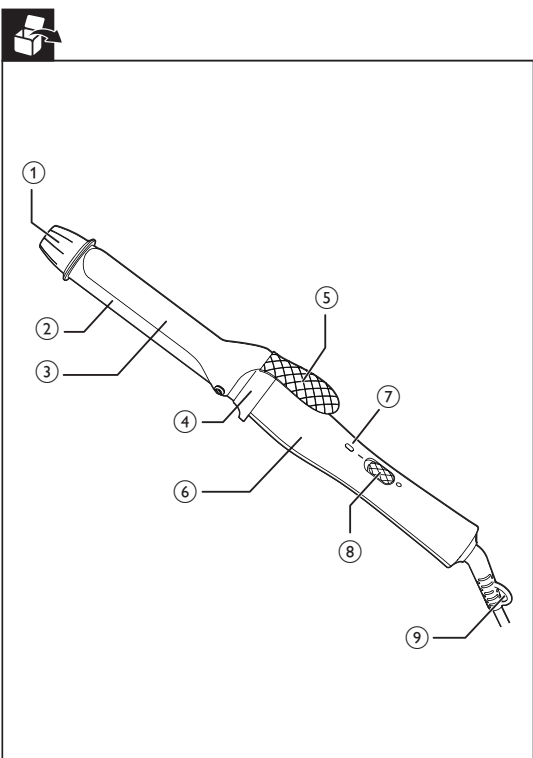
<div><div></div>Ελληνικά</div>
--

Εισαγωγή

Η συσκευή για μπούκλες CurlCeramic με σώμα διαμέτρου 16 ςλ. σας βοηθά να αποκτήσετε εύκολα ζωντανές, ανάλαφρες μπούκλες και δαχτυλιόα, για μια χαρούμενη και νεανική εμφάνιση. Η προστατευτική κεραμική επίστρωση εξασφαλίζει ομοιόμορφη κατανομή της θερμότητας και περιποιείται τα μαλλιά σας κατά το φρύξιάρισμά. Η μέγιστη θερμοκρασία 200°C εγγυάται βέλτιστα αποτελέσματα, ενώ ελαττώνεται το φθορά των μαλλιών. Ελπίζουμε να απολαύσετε τη χρήση της συσκευής **CurlCeramic**.

Δημιουργήστε μπούκλες στα μαλλιά σας

- Βάλτε το βύσμα σε μια υποδοχή τροφοδοσίας ρεύματος.
- Ρυθμίστε τον διακόπτη on/off (🌀) στη θέση I για να ενεργοποιήσετε τη συσκευή.
 - Η ενδεικτική λυχνία λειτουργίας (🌀) ανάβει.
- Πριν ξεκινήσετε να κλέετε τις μπούκλες, χτενίστε τα μαλλιά σας και χωρίστε τα σε μικρές τούφες, πέντε τη λαβίδα (🌀) και βάλτε μία τούφα μαλλιών ανάμεσα στον κύλινδρο (🌀) και το κλιπ (🌀).
- Ακλόστε το κλιπ (🌀) αφήνοντας τη λαβίδα (🌀) και σούρετε τον κύλινδρο (🌀) μέχρι την άκρη των μαλλιών.
- Κρατήστε τη λαβή (🌀) στο αόερό για μπούκλες και, στη συνέχεια, τυλίξτε την τούφα γύρω από το σώμα, από την άκρη προς τη ρίζα, ενώ περιστρέφετε τη συσκευή.
- Μπορείτε επίσης να χρησιμοποιήσετε το αντηριετικό άκρο (🌀) ως στήριγμα, καθώς περιστρέφετε τη συσκευή.
- Κρατήστε το αόερό για μπούκλες σε αυτή τη θέση όλο, για 10 δευτερόλεπτα.
- Ξετυλίξτε τη τούφα μέχρι να μπορέσετε να ανοίξετε το κλιπ (🌀) ξανά με τη λαβίδα (🌀).



<div><div></div>Σημείωση</div>
<ul style="list-style-type: none">Μην τραβάτε τη συσκευή όταν ζετυλιγείτε τα μαλλιά σας, γιατί έτσι θα βιώσετε την μπούκλα. <div><div></div>8 Αφίστε την μπούκλα.</div>
<div><div></div>9 Για να καταρρώσετε τα υπολοίπα μαλλιά σας, επαναλάβετε τα βήματα 3 έως 8.</div>
<ul style="list-style-type: none">Μπορείτε να φτιάξετε τις μπούκλες προς τα μέσα ή προς τα έξω, ανάλογα με τις προτιμήσεις σας.

Μετά τη χρήση:

- Απενεργοποιήστε τη συσκευή και βγάλτε την από την πρίζα.

- Τοποθετήστε τη στη βάση (🌀) μέχρι να κρυώσει. Σας συμβουλεύουμε να τοποθετήσετε τη συσκευή σε επιφάνεια ανθεκτική στη θερμότητα.

- Αφαιρέστε τις τριχές και τη ακόνη από το σώμα και το κλιπ.

- Καθαρίστε το σώμα και το κλιπ με ένα βρεγμένο πανί.

- Διατηρήστε τη σε ασφαλή και ξηρό μέρος, προστατευμένο από τη ακόνη. Μπορείτε επίσης να την κρεμάσετε από το γαντζάκι (🌀).

<div><div></div>Español</div>
<div><div></div>Introducción</div> <p>El rizador CurlCeramic con cilindro de 16 mm le ayuda a conseguir fácilmente rizos y tirabuzones vivos y con movimiento para obtener un look juvenil y desenfadado. El revestimiento protector cerámico garantiza una distribución uniforme del calor y cuida del cabello mientras lo riza. La temperatura máxima de 200 °C garantiza unos resultados óptimos y minimiza los daños en el cabello. Esperamos que disfrute de su CurlCeramic.</p>
<div><div></div>Rizado del cabello</div> <ol style="list-style-type: none">Enchufe la clavija a una toma de corriente. Deslice el interruptor de encendido/apagado (🌀) hasta la posición I para encender el aparato. El indicador de encendido (🌀) se ilumina. Antes de empezar a moldear, peine el cabello y divídalo en mechones pequeños. Pulse la palanca (🌀) y coloque un mechón entre el cilindro (🌀) y la pinza (🌀). Suelte la palanca (🌀) para cerrar la pinza (🌀) y deslice el cilindro (🌀) hasta las puntas del cabello. Sujete el mango (🌀) de la plancha moldeadora y después enrolle el mechón alrededor del cilindro desde la punta hasta la raíz, girando el rizador. También puede utilizar la punta fría (🌀) como soporte para girar el moldeador. Mantenga el rizador en esa posición durante un máximo de 10 segundos. Desenrolle el mechón de pelo hasta que pueda abrir la pinza (🌀) de nuevo con la palanca (🌀).

<div><div></div>Introducción</div>
<p>El rizador CurlCeramic con cilindro de 16 mm le ayuda a conseguir fácilmente rizos y tirabuzones vivos y con movimiento para obtener un look juvenil y desenfadado. El revestimiento protector cerámico garantiza una distribución uniforme del calor y cuida del cabello mientras lo riza. La temperatura máxima de 200 °C garantiza unos resultados óptimos y minimiza los daños en el cabello. Esperamos que disfrute de su CurlCeramic.</p>
<div><div></div>Rizado del cabello</div> <ol style="list-style-type: none">Enchufe la clavija a una toma de corriente. Deslice el interruptor de encendido/apagado (🌀) hasta la posición I para encender el aparato. El indicador de encendido (🌀) se ilumina. Antes de empezar a moldear, peine el cabello y divídalo en mechones pequeños. Pulse la palanca (🌀) y coloque un mechón entre el cilindro (🌀) y la pinza (🌀). Suelte la palanca (🌀) para cerrar la pinza (🌀) y deslice el cilindro (🌀) hasta las puntas del cabello. Sujete el mango (🌀) de la plancha moldeadora y después enrolle el mechón alrededor del cilindro desde la punta hasta la raíz, girando el rizador. También puede utilizar la punta fría (🌀) como soporte para girar el moldeador. Mantenga el rizador en esa posición durante un máximo de 10 segundos. Desenrolle el mechón de pelo hasta que pueda abrir la pinza (🌀) de nuevo con la palanca (🌀).

<div><div></div>Note</div>
<ul style="list-style-type: none">No tire del rizador al desenrollar el cabello, ya que alisará el rizo.

<div><div></div>Note</div>
<ol style="list-style-type: none">Suelte el pelo rizado. Para rizar el pelo restante, repita los pasos del 3 al 8. Puede rizar el pelo como desea, de dentro a fuera o de fuera a dentro. <div><div></div>Después del uso:</div> <ol style="list-style-type: none">Apague el aparato y desenchúfelo. Colóquelo en el soporte de descanso (🌀) hasta que se enfríe. Es muy recomendable que lo coloque en una superficie resistente al calor. Elimine los pelos y el polvo del cilindro y la pinza. Limpie el cilindro y la pinza con un paño húmedo. Guárdelo en un lugar seco, seguro y sin polvo. También puede colgarlo por su anilla (🌀). <p>Rizador de cabello; Clase de aislamiento II</p>

<div><div></div>Suomi</div>

Johdanto

CurlCeramic kihartaminen 16 mm:n kiharrinosalla teet helposti eloisia ja ilmavia kiharitoita ja korkkiruuveja ja saata iloisen ja nuorekkaan ilmeen. Keraamisen suojaavaillitsee takaa lämmon tasaisen jakautumisen ja suojavaa hiuksiasi kihartamisen aikana. 200 °C:n enimmäislämpötilä takaa parhaan tuloksen ja suojavaa hiuksia vahingoittamatta. Toivottavasti nautit **CurlCeramicin** käytöstä.

Huosten kihartaminen

- Liitä virtapistoke pistorasiaan.
- Käynnistä laite lii/uttamalla virtakytkin (🌀) asentoon I.
 - Virran merkivalo (🌀) syttyy.
- Kampaava hiuksiesi ennen kihartamisen aloittamista ja jaa ne pieniin osiin. Paina vipua (🌀) ja aseta hiussuortua kiharrinosan (🌀) ja pihdin (🌀) väliin.
- Sulje pihdi (🌀) vaspuuttamalla vipu (🌀) ja lii/uta kiharrinosa (🌀) huosten laitaan.
- Pida kihti kihartimen kahvasta (🌀) ja kierra hiussuortuava kiharrinosan ympärille latvoista juurin pyörittämällä kiharrinta.
- Voit ottaa tukeva viilestästä käjystä (🌀) pyörittäessä kiharrinta.
- Pida kihartin paikkalaan enintään 10 sekuntia.
- Kierrä hiussuortuavaa auki, kunnes voit avata pihdin (🌀) painamalla vipua (🌀).

<div><div></div>Huomautus</div>
<ul style="list-style-type: none">Älä vedä kiharrinta irrottaessasi hiussuortuavaa kihartimesta, jotta kihara ei suoristuisi.

- Päästä kiharrettu hiussuortuava irti.
- Suorista loput hiukset toistamalla vaiheita 3–8.
- Voit kihartaa hiuksiesi mieleisi mukaan sisältä ulospäin tai ulkoa sisäänpäin.

Käytön jälkeen:

- Katkaise laitteesta virta ja irrota pistoke pistorasialta.
- Laita se telteeneseen (🌀) jähnyttämään. On suositeltavaa laittaa se lämmitteettävälle alustalle.
- Poista hiukset ja poly kiharrinosasta ja vivusta.
- Puhdista kiharrinosa ja vipu kostalla liinalla.
- Säilytä laitetta tuulissaessa, kuivassa ja pölyttömissä paikassa. Laitteen voi myös asettaa roikkumaan ripustusnäkistäään (🌀).

<div><div></div>Français</div>
--

Introduction

Le fer à friser CurlCeramic de 16 mm vous permet d'obtenir facilement des boucles lumineuses et souples ainsi que des anglaises au style jeune et éclatant. Le revêtement de protection en céramique garantit même la répartition de la chaleur et prend soin de vos cheveux lors de la réalisation des boucles. La température maximale de 200 °C garantit un résultat optimal tout en minimisant les dommages pour vos cheveux. Nous espérons que **CurlCeramic** vous donnera entière satisfaction.

Boucles vos cheveux

- Branchez la fiche sur la prise d'alimentation.
- Régulez le bouton marche/arrêt (🌀) sur I pour mettre l'appareil en marche.
 - Le voyant d'alimentation (🌀) s'allume.
- Avant de commencer le frisage, brossez vos cheveux et séparez-les par petites mèches. Appuyez sur la manette (🌀) et placez une mèche de cheveux entre le corps (🌀) et la pince (🌀).
- Tenez la pince (🌀) en relâchant la manette (🌀) et faites glisser le corps (🌀) jusqu'à la pointe des cheveux.
- Tenez le manche (🌀) du fer à friser, puis enroulez la mèche de cheveux autour du corps, des pointes jusqu'aux racines, en faisant tourner le fer à friser.
- Vous pouvez également utiliser la pointe froide (🌀) comme support lorsque vous faites tourner le fer à friser.
- Maintenez le fer à friser en position pendant 10 secondes max.
- Déroulez la mèche jusqu'à ce que vous puissiez de nouveau ouvrir la pince (🌀) avec la manette (🌀).

<div><div></div>Remarque</div>
<ul style="list-style-type: none">Afin de ne pas casser les boucles, ne tirez pas sur le fer à friser lorsque vous déroulez la mèche.

- Relâchez les cheveux bouclés.
- Pour boucler le reste de vos cheveux, répétez les étapes 3 à 8.
- Vous pouvez boucler vos cheveux soit de l'intérieur vers l'extérieur, soit de l'extérieur vers l'intérieur, comme vous le souhaitez.

Après utilisation :

- Arrêtez l'appareil et débranchez-le.
- Placez-le sur son socle (🌀) jusqu'à ce qu'il refroidisse. Il est fortement recommandé de le placer sur une surface résistant à la chaleur.
- Retirez les cheveux et la poussière de votre corps et de la pince.
- Nettoyez le corps et la pince avec un chiffon humide.
- Rangez-le dans un endroit sûr et sec, à l'abri de la poussière. Vous pouvez également accrocher l'appareil sur son anneau de suspension (🌀).

<div><div></div>Indonesia</div>

Pendahuluan

Pengering CurlCeramic dengan laras 16 mm membantu Anda menghasilkan keriting yang indah dan mengembang untuk penampilan lebih muda. Lapisan keramik pelindung memastikan distribusi panas merata dan merawat rambut Anda selama pengeringan. Suhu tertinggi 200 °C menjamin hasil optimal sekaligus mengurangi kerusakan rambut. Semoga Anda akan senang menggunakan **CurlCeramic**.

Mengering rambut Anda

- Hubungkan steker ke soket catu daya.
- Putar sakelar on/off (🌀) ke I untuk menghidupkan alat.
 - Lampu tanda hidup (🌀) akan menyala.
- Sebelum mulai mengering, sisir rambut Anda dan pisahkan menjadi bagian-bagian kecil. Tekan tuas (🌀) dan letakkan satu bagian rambut di antara laras (🌀) dan jepitan (🌀).
- Tutup jepitan (🌀) dengan melepas tuas (🌀) dan geser laras (🌀) ke ujung rambut.
- Pegang gagang (🌀) besi pengering, kemudian gulung bagian rambut tersebut mengelilingi laras dari ujung sampai ke akar dengan memutar pengering.
- Anda juga dapat menggunakan ujung dingin (🌀) sebagai penyangga saat Anda memutar pengering.
- Tahan besi pengering pada posisi ini selama maksimal 10 detik.
- Buka gulungan bagian rambut tersebut hingga Anda dapat kembali membuka jepitan (🌀) dengan tuas (🌀).

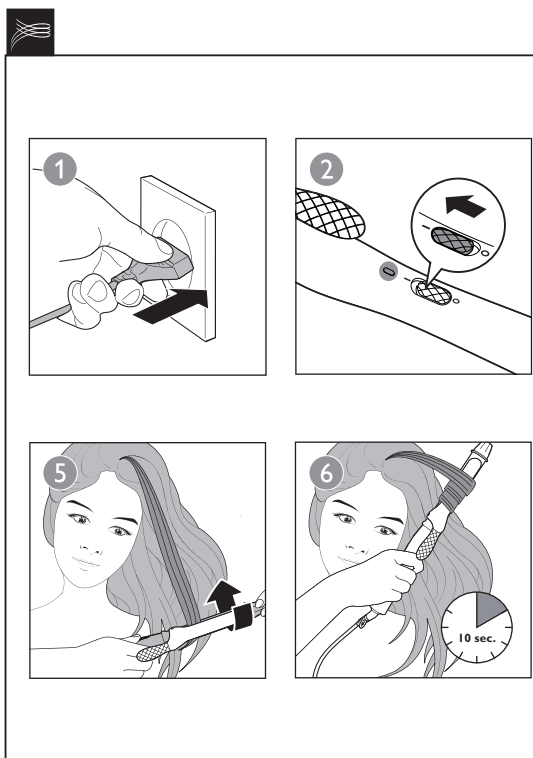
<div><div></div>Catatan</div>
<ul style="list-style-type: none">Jangan menarik pengering saat Anda melepas gulungan rambut, atau Anda akan meluruskan keriting yang dihasilkan.

- Lepaskan rambut yang sudah keriting.
- Untuk mengering bagian rambut lainnya, ulangi langkah 3 sampai 8.
- Anda dapat mengkilat rambut baik dari dalam atau dari luar sesuai keinginan.

Setelah penggunaan:

- Matikan alat dan cabut stekernya.
- Letakkan alat pada dudukan (🌀) hingga dingin. Sangat disarankan untuk meletakkan alat pada permukaan yang tahan panas.
- Bersihkan rambut dan debu dari laras dan jepitan.
- Lap laras dan jepitan dengan kain kering.
- Simpan di tempat yang aman dan lembap serta bebas debu. Anda juga dapat menggantung pada kat gantungannya (🌀).

<div><div></div>Philips</div>
<div><div></div>Pengering Rambut</div>
<div><div></div>BHB862</div>
<div><div></div>110-240V - 50- 60Hz 30W</div>
<div><div></div>Dimpor oleh:</div>
<div><div></div>PT Philips Indonesia Commercial</div>
<div><div></div>Gedung Cibis Nine Lantai 10</div>
<div><div></div>Jl. S. Setiabudi No. 2 RT 01 RW 005</div>
<div><div></div>Kel. Cikandak Timur, Kec. Pasar Minggu,</div>
<div><div></div>Jakarta Selatan 12560 - Indonesia</div>
<div><div></div>Negara Pembuat: Cina</div>
<div><div></div>No. Reg.: IMKG.931.04.2020</div>



<div><div></div>Italiano</div>
--

Introduzione

L'arricciacapelli CurlCeramic con cilindro da 16 mm consente di ottenere ricci luminosi, voluminosi e boccoli per un look giovane e allegro. Il rivestimento protettivo in ceramica assicura una distribuzione uniforme del calore, prendendosi cura dei capelli mentre si esegue l'arriccatura. La temperatura massima di 200 °C garantisce un risultato ottimale riducendo al minimo i danni ai capelli. Buon divertimento con l'arricciacapelli **CurlCeramic**.

Arriccatura dei capelli

- Collegare la presa a una spina di alimentazione.
- Far scendere l'interuttore on/off (🌀) su I per accendere l'apparecchio.
 - L'indicatore di accensione (🌀) si illumina.
- Prima di arricciare i capelli, pettinarli e separarli in piccole ciocche. Premere la leva (🌀) e posizionare una ciocca tra il cilindro (🌀) e la clip (🌀).
- Chiudere la clip (🌀) rilasciando la leva (🌀), quindi far scorrere il cilindro (🌀) sulla punta dei capelli.
- Tenere l'impugnatura (🌀) del ferro arricciacapelli, quindi arricciare la ciocca di capelli attorno al cilindro dalla punta alla radice ruotando l'arricciacapelli.
 - È possibile usare anche la punta fredda (🌀) come supporto quando si ruota l'arricciacapelli.
- Tenere il ferro arricciacapelli in posizione per massimo 10 secondi.
- Ruotare la ciocca di capelli

