



KODAK PIXPRO AZ405 DIGITAL CAMERA



Quick Start Guide
Guide de démarrage rapide
Guía de inicio rápido
Guia de Inicialização rápida
Schnellstartanleitung
Краткое руководство
Üzembé helyezési útmutató
Guida avvio veloce
Коротка інструкція

The Kodak trademark, logo and trade dress are used under license from Eastman Kodak Company.

La marque de commerce Kodak, logo et son apparence sont utilisées sous licence Eastman Kodak Company.

La marca, el logotipo y la imagen comercial Kodak son usadas bajo licencia de Compañía Eastman Kodak.

A marca, logotipo e a imagem comercial Kodak são usadas sob licença da Eastman Kodak Company.

Die Kodak, das Logo und die Kodak-Markenausstattung werden unter Lizenz von Eastman Kodak Company genutzt.

Товарный знак Kodak, логотип и товарная упаковка используются по лицензии компании Eastman Kodak Company.

A Kodak márkajelzés, embléma és kereskedelmi jelzés használatát a Eastman Kodak Company engedélyével történik.

Il marchio Kodak, logo ed il trade dress Kodak sono usati sotto licenza di Eastman Kodak Company.

Торгова марка Kodak, логотип та фірмовий стиль використовуються за ліцензією Eastman Kodak Company.

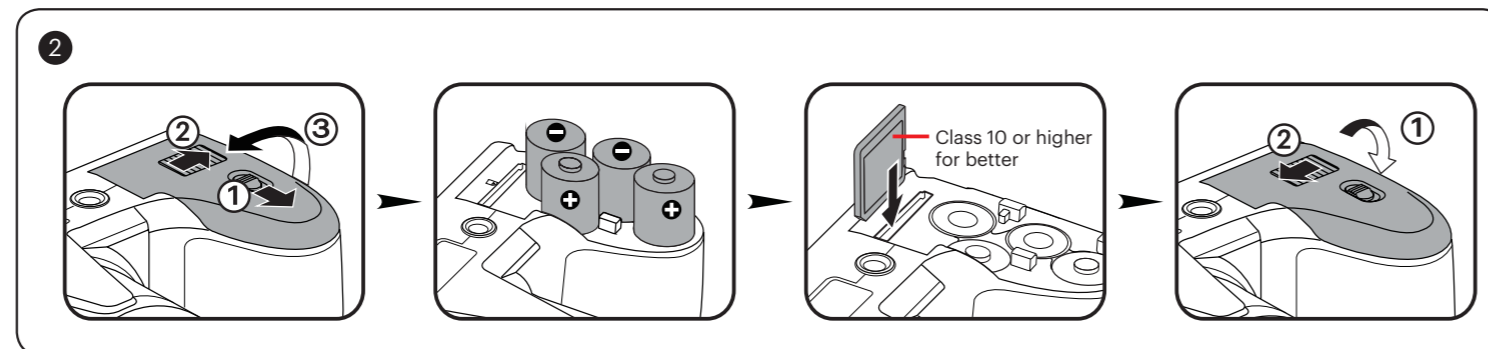
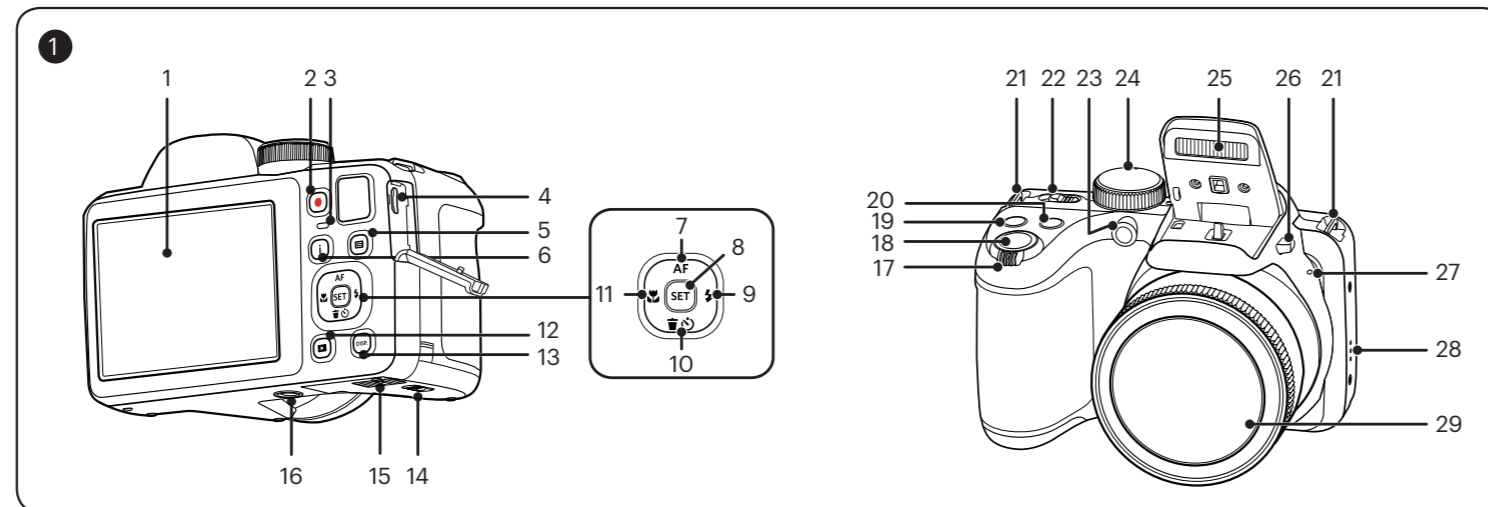
© 2022 JK Imaging Ltd. All Rights Reserved.

JK Imaging Ltd., 17239 So. Main Street, Gardena, CA 90248 USA

kodakpixpro.com

CR493080299-0

Printed in Myanmar (Burma)



Battery Usage Precautions

- Please use brand name batteries (such as Energizer® or Duracell®) for optimal performance. Do not mix new and old batteries or use different brands of batteries. When replacing batteries, please replace all 4 batteries at the same time.
- The performance and life expectancy of alkaline batteries will vary depending on the brand.
- Do not mix alkaline, standard (carbon-zinc), or rechargeable (ni-cad, ni-mh, etc.) batteries.

The detailed Camera User Manual is available online at the website below:
Le Manuel d'utilisation de l'Appareil Photo est disponible dans le site internet suivant:

El manual de usuario de la cámara se encuentra disponible en el siguiente sitio web:

O Manual do usuário da Câmera é disponível no site Web abaixo:

Das Benutzerhandbuch der Kamera ist auf der folgenden Website verfügbar:

Руководство пользователя камеры размещены на веб-сайте:

A kamera Felhasználói kézikönyv az alábbi webhelyen található:

Il manuale dell'utente della fotocamera è disponibile al sito web riportato sotto:
інструкції до камери користувача доступний на веб-сайті нижче:

Americas

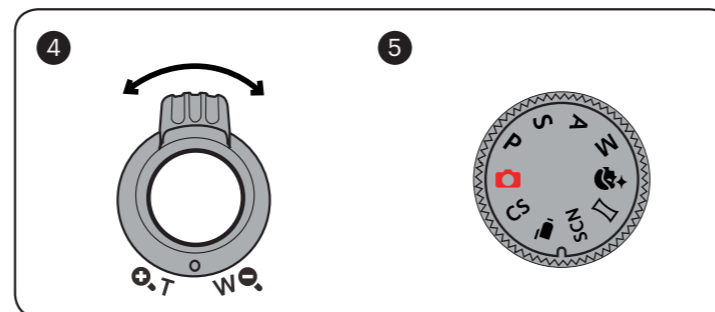
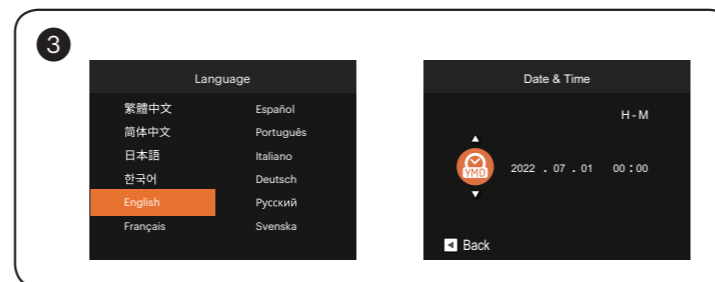


<https://us.kodakpixpro.com/az405/user-manual/>

Europe



<https://kodakpixpro.com/Europe/support/multi-lang-downloads.php>



1 Camera Views

| | |
|--|-------------------------------------|
| 1 LCD | 16 Tripod Socket |
| 2 Fast Video Recording Button | 17 Zoom Lever |
| 3 Indicator Lamp | 18 Shutter Button |
| 4 Micro USB Port | 19 Exposure Compensation Button |
| 5 Menu Button | 20 Continuous Shot Button |
| 6 "I" Button | 21 Strap Eyelet |
| 7 [▲ AF] AF Button /Arrow Button (Up) | 22 Power Switch |
| 8 SET Button | 23 AF Assist Beam / Self-Timer Lamp |
| 9 [▶▶] Flash Button / Arrow Button (Right) | 24 Mode Dial |
| 10 [▼◻◻] Delete Button / Self-Timer Button / Arrow Button (Down) | 25 Flash Lamp |
| 11 [◀◻◻] Macro Button /Arrow Button (Left) | 26 Flash Button |
| 12 Playback Button | 27 Microphone |
| 13 Display Button | 28 Speaker |
| 14 Battery Cover Buckle | 29 Lens |
| 15 Battery Door Cover | |

2 Installing AA Batteries and Memory Card

- Open the Battery Cover Door as shown in step ①, ② and ③.
- Insert the AA Batteries into the battery compartment.
- Insert the Memory Card into the memory slot.
- Close the Battery Cover Door as shown in step ① and ②.

3 Setting the Language/Date/Time

- Push the Power Switch to turn the camera on and the language menu will appear. Use the [▲ AF] / [▼◻◻] / [◀◻◻] / [▶▶] buttons to select a language and press the [SET] button to confirm the language.
- Use the [▲ AF] / [▼◻◻] / [◀◻◻] / [▶▶] buttons again to set the date and time and press the [SET] button to confirm.

4 Taking a Picture

- Hold the camera securely.
- Use the Zoom Lever to select Tele or Wide positions to zoom in or out on your subject.
- Press the Shutter Button half way down to focus on the subject. When the focus frame turns green, press the Shutter Button completely down to take your photo.

5 Using the Mode Dial

This camera provides a convenient Mode Dial that allows you to manually switch among different camera settings with ease. Available modes are listed below:

| | |
|---------------------------|----------------------------|
| Auto Mode | P Program AE |
| S Shutter Priority | A Aperture Priority |
| M Manual Mode | Face Beautifier |
| Panorama Mode | SCN Scene Mode |
| Movie Mode | CS Custom Settings |

6 Using the Fast Video Recording Button

In Shooting Mode, press the [RECORD] button to begin recording a video. After recording, press the [STOP] button again to stop recording. The camera will store the video and return to the shooting screen.

7 Using the Menu Button

In each mode, press the [MENU] button to access the "Easy Menu". Press the [▲ AF] / [▼◻◻] buttons to move among options, then press the [SET] button to make a selection. Choosing the [MENU] within this list will provide access to the "Full Menu":

| Shooting Mode | Playback Mode |
|---------------------|---------------------|
| Shoot Settings | Playback Settings |
| General Settings | General Settings |
| Connection Settings | Connection Settings |
| File Settings | File Settings |

Quick Start Guide

1 Vues de l'appareil photo

| | |
|--|--|
| 1 LCD | 16 Embase fileté de trépied |
| 2 Bouton d'enregistrement vidéo rapide | 17 Molette du zoom |
| 3 Voyant | 18 Déclencheur |
| 4 Port Micro USB | 19 Bouton de correction d'exposition |
| 5 Bouton Menu | 20 Bouton de capture en rafale |
| 6 Bouton I | 21 Oeillet de courroie |
| 7 [▲ AF] Bouton AF/Bouton Haut | 22 Curseur d'alimentation |
| 8 Bouton SET | 23 Voyant Rayon aide AF/ Voyant du retardateur |
| 9 [▶▶] Bouton Flash/Bouton Droite | 24 Molette de mode |
| 10 [▼◻◻] Bouton Supprimer/ Bouton Retardateur/Bouton Bas | 25 Flash |
| 11 [◀◻◻] Bouton Macro/Bouton Gauche | 26 Bouton Flash |
| 12 Bouton Lecture | 27 Micro |
| 13 Bouton Disp (Affich) | 28 Haut-parleur |
| 14 Languette du couvercle de la batterie | 29 Objectif |
| 15 Couvercle de la batterie | |

2 Insérer la batterie et la carte mémoire

- Ouvrez le couvercle de la batterie.
- Insérez la batterie dans le compartiment de la batterie.
- Insérez la carte mémoire dans l'emplacement.
- Refermez le couvercle de la batterie.

3 Régler la langue et la date, l'heure

- Appuyez sur curseur d'alimentation pour allumer l' appareil photo. Le menu langue apparaît, utiliser les boutons [▲ AF] / [▼◻◻] / [◀◻◻] / [▶▶] pour sélectionner la langue, puis appuyer sur le bouton [SET] pour confirmer votre choix.
- Utiliser à nouveau les boutons [▲ AF] / [▼◻◻] / [◀◻◻] / [▶▶] pour régler la date et l'heure, appuyer ensuite sur le bouton [SET] pour confirmer.

4 Prendre une photo

- Maintenez fermement l'appareil photo.
- Utiliser le levier de zooming pour sélectionner les positions tele ou Large pour zoomer en avant ou en arrière sur votre sujet.
- Appuyez sur le bouton déclencheur à moitié pour faire la mise au point sur l'objet. Quand la case de mise au point devient verte, appuyez complètement sur le bouton déclencheur pour prendre la photo.

5 Utiliser le mode molette

L'appareil photo de offre le mode molette très pratique qui vous permet de passer d'un mode à l'autre aisément. Tous les modes disponibles sont listés comme suit:

| | |
|--------------------------------|----------------------------------|
| Mode auto | P Programme AE |
| S Priorité à la vitesse | A Priorité à l'ouverture |
| M Mode manuel | Embellecedor facial |
| Mode panorama | SCN Mode scène |
| Mode film | CS Réglages personnalisés |

6 Utilisation des bouton d'enregistrement vidéo rapide

En mode de prise de vue, appuyer sur le bouton [RECORD] pour commencer à enregistrer une vidéo. Après l'enregistrement, appuyer sur le bouton [STOP] pour arrêter l'enregistrement. L'appareil photo va stocker la vidéo et retourner à l'écran de prise de vue.

7 Utilisation des bouton menu

En chaque mode, appuyer sur le bouton [MENU] pour accéder au "Menu Facile". Appuyer sur le bouton [▲ AF] / [▼◻◻] pour déplacer parmi les options, puis appuyer sur le bouton [SET] pour faire une décision. Choisisant [MENU] dans cette liste va fournir l'accès au "Menu Complet":

| Prise de Vue Mode | Mode de Lecture |
|-----------------------------|-----------------------|
| Réglages de prise de photos | Réglages de lecture |
| Réglages générale | Réglages générale |
| Réglages de connexion | Réglages de connexion |
| Réglages de fichiers | Réglages de fichiers |

Guía de inicio rápido

1 Vistas de la cámara

| | |
|--|---|
| 1 LCD | 15 Tapa de la batería |
| 2 Botón de grabación rápida de vídeo | 16 Rosca de trípode |
| 3 Indicador de luz | 17 Barra de zoom |
| 4 Puerto Micro USB | 18 Botón del obturador |
| 5 Botón de menú | 19 Botón de compensación de exposición |
| 6 Botón I | 20 Botón de captura continua |
| 7 [▲ AF] Botón de AE/Botón de flecha (arriba) | 21 Ojal para correa |
| 8 Botón SET | 22 Interruptor de encendido |
| 9 [▶▶] Botón de flash/ Botón de flecha (derecha) | 23 Indicador de Haz Asist. EA/Luz del disparador automático |
| 10 [▼◻◻] Botón Eliminar/ Botón de temporizador automático/ Botón de flecha (abajo) | 24 Dial de Modo |
| 11 [◀◻◻] Botón de macro/ Botón de flecha (izquierda) | 25 Lámpara de flash |
| 12 Botón de reproducción | 26 Botón del flash |
| 13 Botón de disparo | 27 Micrófono |
| 14 Hebilla de la tapa de la batería | 29 Objetivo |

2 Inserte la batería y la tarjeta de memoria

- Abra la tapa de batería.
- Inserte la batería en el compartimiento de la batería.
- Inserte la tarjeta de memoria en la ranura.
- Cierre la tapa de la batería.

3 Configuración idioma/fecha/hora

- Presione el interruptor de encendido para encender la cámara, aparecerá el menú de idioma. Utilice las teclas [▲ AF] / [▼◻◻] / [◀◻◻] / [▶▶] para seleccionar un idioma, pulse el botón [SET] para confirmarlo.
- Pulse [▲ AF] / [▼◻◻] / [◀◻◻] / [▶▶] de nuevo para configurar la fecha y la hora, pulse el botón [SET] para confirmar.

4 Como Tomar una fotografía

- Sostenga la cámara con firmeza.
- Utilice el control del zoom para seleccionar las posiciones Tele o Wide, para acercar o alejar el objeto.
- Presione el botón disparador a medio camino para focalizar el tema. Cuando la caja de focalización se torna verde, presione el botón disparador completamente hacia abajo para tomar la fotografía.

5 Utilizando la dial de modo

La cámara ofrece un dial de modo conveniente que le permite cambiar entre distintos modos con facilidad. Todos los modos disponibles son los siguientes:

| | |
|---------------------------------|---------------------------------------|
| Modo automático | P Programa AE |
| S Prioridad de obturador | A Prioridad de Abertura |
| M Modo manual | Embellecedor facial |
| Modo panorámico | SCN Modo de escena |
| Modo de vídeo | CS Configuración Personalizada |

6 Utilización del botón de grabación rápida de vídeo

En el modo de disparo, presione el botón [RECORD] para empezar a grabar un vídeo. Después de grabar, presione el botón [STOP] de nuevo para dejar de grabar. La cámara guardará el vídeo y regresará a la pantalla de disparo.

7 Utilización del botón de menú

En cada modo, presione el botón [MENU] para acceder al "Menú fácil". Presione los botones [▲ AF] / [▼◻◻] para desplazarse entre las opciones, luego presione el botón [SET] para hacer una selección. Al elegir [MENU] dentro de esta lista le permitirá un acceso al "Menú completo":

| Modo de Disparo | Modo de Reproducción |
|--------------------------------|---------------------------------|
| Configuraciones de disparo | Configuraciones de reproducción |
| Configuraciones generales | Configuraciones generales |
| Configuraciones de la conexión | Configuraciones de la conexión |
| Configuraciones de archivo | Configuraciones de archivo |

U.DIS.0072.0622.en.01

