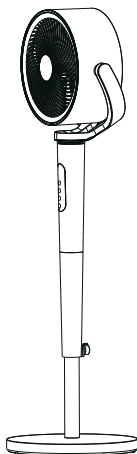


Ardes

IT ISTRUZIONI PER L'USO
EN INSTRUCTIONS FOR USE
FR MODE D'EMPLOI
DE BEDIENUNGSANLEITUNG
ES FOLLETO DE INSTRUCCIONES
CZ NÁVOD K POUŽITÍ
SK NÁVOD NA OBSLUHU
PT INSTRUÇÕES DE UTILIZAÇÃO

VENTILATORE PIANTANA
STANDA FAN
VENTILATEUR
FAN STEHEN
VENTILADOR
VENTILĂTOR
VENTILĂTOR
VENTOINHA

AR5CIR02



Il presente apparecchio può essere utilizzato dai bambini a partire da 8 anni in su e da persone dalle ridotte capacità fisiche, sensoriali o mentali, oppure con mancanza di esperienza e di conoscenza se a loro è stata assicurata un'adeguata sorveglianza, oppure se hanno ricevuto istruzioni circa l'uso in sicurezza dell'apparecchio e hanno compreso i pericoli correlati.

I bambini non devono giocare con l'apparecchio. Le operazioni di pulizia e di manutenzione non devono essere effettuate dai bambini senza sorveglianza.

Se il cavo di alimentazione dovesse essere danneggiato, deve essere sostituito solamente presso i centri di assistenza autorizzati dal costruttore in modo da prevenire ogni rischio.

NON SMONTARE il ventilatore: questo ventilatore non è smontabile.

Non collegare l'apparecchio

all'alimentazione e non utilizzarlo se non è completamente montato (vedi istruzioni di montaggio).

ATTENZIONE: leggere attentamente il presente libretto in quanto contiene importanti istruzioni per la sicurezza di installazione, uso e manutenzione.

Istruzioni importanti da conservare per riferimenti futuri.

I bambini NON devono giocare con il dispositivo.

Questo apparecchio dovrà essere destinato solo all'uso per il quale è stato espressamente concepito; qualsiasi impiego non conforme alle indicazioni contenute nel presente manuale è da considerarsi improprio e pericoloso. Il produttore non può essere ritenuto responsabile per eventuali danni derivanti da utilizzo improprio e/o irragionevole.

Questo apparecchio NON è idoneo per impiego in ambienti con atmosfere esplosive (con presenza di sostanze infiammabili sotto forma di gas, vapore, nebbia o polvere, in condizioni atmosferiche in cui, dopo l'accensione, la combustione si propaga nell'aria).

Gli elementi dell'imballaggio (sacchetti in plastica, polistirolo espanso, etc.) non devono essere lasciati alla portata di bambini o incapaci in quanto rappresentano potenziali fonti di pericolo.

L'installazione/assemblaggio del dispositivo dovrà essere effettuata/o secondo le prescrizioni del costruttore. Una errata procedura può causare danni a persone, animali o cose, per i quali il costruttore non può essere ritenuto responsabile.

Posizionare ed utilizzare l'apparecchio su un piano d'appoggio orizzontale e stabile.

Prima di utilizzare l'apparecchio verificare visivamente l'integrità del medesimo e del suo cavo di alimentazione. In caso di dubbi rivolgersi a personale qualificato.

Prima di alimentare l'apparecchio accertarsi che i suoi dati di targa (tensione e frequenza) siano rispondenti a quelli della rete di distribuzione elettrica e che la presa sia idonea al terminale del cavo di cui l'apparecchio è dotato.

Verificare che l'impianto elettrico utilizzato per l'alimentazione sia dotato delle adeguate protezioni a norma delle leggi in vigore.

NON alimentare l'apparecchio mediante prese multiple.

Evitare se possibile l'impiego di adattatori e/o prolunghes; qualora il loro impiego si rendesse indispensabile utilizzare esclusivamente materiale

conforme alle vigenti norme di sicurezza e nel rispetto dei parametri elettrici degli adattatori in questione.

L'apparecchio non deve essere acceso mediante temporizzatori esterni e/o altri dispositivi di controllo remoto non espressamente previsti dal presente manuale.

NON utilizzare né conservare il dispositivo in prossimità di fonti di calore localizzate (caloriferi, stufe etc.).

NON immergere l'apparecchio in acqua o altri liquidi; in caso di caduta accidentalmente in acqua NON cercare di recuperarlo ma innanzitutto scollegare immediatamente il cavo di alimentazione dalla presa elettrica. Utilizzando l'apparecchio per la prima volta, assicurarsi di aver tolto ogni etichetta o foglio di protezione che ne impedisca il corretto funzionamento. Collegare e scollegare il cavo di alimentazione con le mani asciutte e reggendolo saldamente.

Prima di inserire la spina nella presa di corrente assicurarsi che il pulsante di avviamento dell'apparecchio sia in posizione "OFF" (spento). Svolgere sempre totalmente il cavo di alimentazione onde evitare surriscaldamenti, evitare in ogni caso di tenderlo (non tirarlo, strattarlo, né utilizzarlo per trascinare il dispositivo cui è collegato).

Evitare di posizionare il cavo di alimentazione su superfici abrasive o taglienti o comunque in posizioni dove può essere facilmente danneggiato.

NON ostruire né totalmente né parzialmente le prese d'aria né inserirvi oggetti all'interno.

Durante il funzionamento non toccare il dispositivo con parti del corpo bagnate o umide, in ogni caso si consiglia di interporre fra se e il piano di appoggio un elemento isolante (ad esempio indossando scarpe con suola in gomma).

Durante l'uso l'apparecchio deve essere tenuto a distanza di sicurezza da qualsiasi oggetto e/o sostanza infiammabile o potenzialmente esplosiva. In caso di funzionamento anomalo o di anomalie durante il funzionamento spegnere subito l'apparecchio, scollegarlo dall'alimentazione, verificare le cause delle anomalie riscontrate eventualmente con l'aiuto di personale qualificato. Evitare in ogni caso di effettuare operazioni non previste dal presente manuale d'uso (come smontarlo e/o modificarlo).

Ricordarsi di scollegare sempre il cavo di alimentazione del dispositivo per periodi di inutilizzo prolungati, prima di riporlo e prima di effettuare qualsiasi operazione di pulizia o manutenzione.

Conservare e utilizzare l'apparecchio esclusivamente in ambienti interni o in ogni caso protetto da agenti atmosferici come pioggia, irraggiamento diretto del sole o polvere.

L'apparecchio non è progettato per l'uso o la conservazione in esterno.

La pulizia e manutenzione del dispositivo NON deve essere effettuata da bambini senza la supervisione di un adulto.

Prima di scollegare l'apparecchio spegnerlo mediante l'apposito comando sul pannello di controllo.

Allorché si decida di non utilizzare più un apparecchio di questo tipo, si raccomanda di rendere innocue quelle parti dell'apparecchio che possono costituire un pericolo per le persone o di smaltirle compatibilmente con le normative vigenti in merito.

NON alimentare il dispositivo senza prima averlo correttamente assemblato seguendo le istruzioni del presente manuale.

Posizionare l'apparecchio ad una adeguata distanza da oggetti o pareti circostanti in modo tale che il suo funzionamento non possa essere causa di danni accidentali.

NON utilizzare il dispositivo in prossimità di fornelli a gas o fiamme libere in generale.

NON utilizzare il dispositivo in prossimità di tende o tessuti liberi.

NON appendere il ventilatore ad una parete od al soffitto salvo tale modalità di installazione non sia espressamente prevista e spiegata nel presente manuale.

NON coprire in alcun modo il dispositivo durante il funzionamento.

NON inserire oggetti o parti del corpo nella griglia di protezione della ventola.

NON lasciare l'apparecchio incustodito per lunghi periodi durante il funzionamento.

NON rimanere esposti per lunghi periodi al flusso d'aria generato dal dispositivo in funzione, può provocare danni alla salute.

Se il ventilatore deve essere immagazzinato per lungo tempo e non usato regolarmente, riporre il ventilatore nel suo imballo originale e metterlo in un luogo secco ed asciutto. Quando lo si usa per la prima volta dopo un lungo periodo di inutilizzo, controllare che il ventilatore sia pulito e che le pale del motore girino liberamente (a dispositivo non alimentato) senza alcun freno.

AVVERTENZE PER LE BATTERIE:

1. TENERE LE BATTERIE FUORI DALLA PORTATA DEI BAMBINI.

L'ingestione può provocare ustioni chimiche, perforazione dei tessuti molli e morte. Ustioni gravi possono insorgere entro 2 ore dall'ingestione. Consultare immediatamente un medico.

2. Non permettere ai bambini di sostituire le batterie.

3. Inserire correttamente le batterie, facendo attenzione alle polarità (+ e -) marcate sulle batterie e sull'apparecchio.

4. Le batterie non devono essere messe in cortocircuito.

5. Non caricare le batterie.

6. Non forzare la scarica delle batterie.

7. Non utilizzare tra loro batterie nuove e usate o batterie di diverso tipo o di diversi produttori.

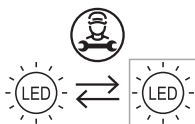
8. Le batterie scariche devono essere rimosse immediatamente dall'apparecchio e smaltite correttamente, secondo le leggi in vigore.
9. Non scaldare le batterie e non esporle a fonti di calore.
10. Non saldare direttamente le batterie.
11. Non smontare le batterie.
12. Non deformare le batterie.
13. Non buttare e non smaltire le batterie nel fuoco.
14. Non mettere a contatto con l'acqua o l'umidità, in particolare nel caso in cui il contenitore della batteria dovesse essere danneggiato.
15. Non incapsulare e non modificare le batterie.
16. Conservare le batterie non utilizzate nel loro imballaggio originale lontano da oggetti metallici. Se già rimosse dall'imballaggio, non mischiare o mescolare le batterie.
17. Se si intende non utilizzare l'apparecchio per un periodo di tempo prolungato, rimuovere le batterie.
18. Pulire i contatti delle batterie e quelli dell'apparecchio prima di inserire le batterie.
19. In caso di perdite dalle batterie, evitare qualsiasi contatto con il materiale fuoriuscito; in caso di contatto, sciacquare la parte interessata con acqua e consultare un medico.

INFORMAZIONI TECNICHE

(vedere le immagini alla fine del libretto)

1. Corpo principale
2. Pannello comandi
3. Asta base
4. Base
5. Vite
6. Chiave a brugola
7. Telecomando
8. Porta essenze
9. Lampada

SORGENTE LUMINOSA



Questo prodotto contiene una sorgente luminosa di classe di efficienza energetica G. La sorgente luminosa è sostituibile solo da personale qualificato con una con caratteristiche equivalenti.

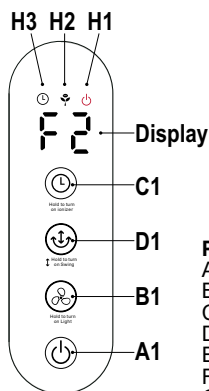
ISTRUZIONI D'USO

Assemblaggio

Vedere le immagini alla fine del libretto

Posizionare il ventilatore su una superficie piana, asciutta e stabile ed inserire la spina del ventilatore in una presa di corrente adeguata; l'unità emetterà un suono "BIP" e l'indicatore luminoso (H1) si accende sul pannello comandi ad indicare che il prodotto è collegato alla rete elettrica. Il ventilatore è comandabile sia dal pannello comandi posto sul corpo principale sia dal telecomando fornito in dotazione.

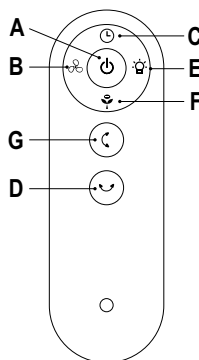
Pannello comandi



Pulsanti

- A. On/Off
- B. Speed
- C. Timer
- D. Swing orizzontale
- E. Light
- F. Ion
- G. Swing verticale
- H1.H2.H3 Indicatori luminosi

Telecomando



Batterie

Il telecomando è fornito senza batterie; prima dell'utilizzo aprire il vano batterie posto sul retro del telecomando (seguendo i disegni riportati sul retro del telecomando) ed inserire una batteria **CR2025 3V** rispettando la polarità indicata.

Per rimuovere le batterie, aprire il vano batterie posto sul retro del telecomando, seguendo i disegni riportati sul retro del telecomando.

Pulsante ON/OFF (A) (A1)

Premere questo pulsante a ventilatore spento per accendere l'unità.

Premere questo pulsante a ventilatore acceso per spegnere l'unità.

Pulsante SPEED (B) (B1)

Premere questo pulsante a ventilatore acceso per selezionare la velocità desiderata da F1 a 12. Il display visualizzerà la velocità impostata.

Pulsante TIMER (C) (C1)

Premere questo pulsante a ventilatore acceso per programmare lo spegnimento differito del ventilatore in un intervallo tra 1 ora e 12 ore dal momento della programmazione.

L'indicatore luminoso (H3) si accende sul pannello comandi.

Ad ogni pressione il tempo aumenta di 1 ora. Il display visualizzerà il tempo totale espresso in ore prima dello spegnimento automatico. Per eliminare la funzione timer premere ripetutamente questo tasto fino a che il display visualizza 0H oppure spegnere manualmente il ventilatore.

Pulsante SWING orizzontale (D) (D1)

Premere questo pulsante (D o D1) a ventilatore acceso per attivare l'oscillazione automatica da destra a sinistra. Per disattivare l'oscillazione premere nuovamente questo tasto.

Pulsante SWING verticale (G) (D1 per 3 secondi)

Premere questo pulsante a ventilatore acceso per attivare l'oscillazione automatica verticale. Per disattivare l'oscillazione verticale premere nuovamente questo tasto.

Pulsante LIGHT (E) (B1 per 3 secondi)

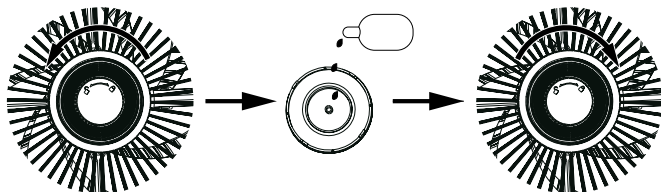
Premere questo pulsante per accendere o spegnere la lampada (9).

Pulsante Funzione Ionizzante (F) (C1 per 3 secondi)

Premere questo pulsante per attivare la funzione ionizzante; il relativo indicatore luminoso (H2) si accende sul pannello comandi.

Per disattivare questa funzione premere nuovamente il pulsante.

Utilizzo del porta essenze (8)



MANUTENZIONE

Prima di eseguire le normali operazioni di pulizia spegnere il ventilatore e scollegarlo dalla rete di alimentazione elettrica.

NON SMONTARE il ventilatore: questo ventilatore non è smontabile. Per la pulizia esterna utilizzare un panno soffice ed asciutto.

NON immergere il ventilatore in acqua, nè spruzzarlo con liquidi di alcun tipo.

NON utilizzare solventi o altri prodotti chimici per la pulizia.

Quando non utilizzato, dopo la pulizia conservare il ventilatore in un luogo asciutto.

SMALTIMENTO

IMBALLAGGIO

Per rispettare l'ambiente, il materiale dell'imballaggio deve essere buttato correttamente rispettando la raccolta differenziata.

Verifica le disposizioni del tuo comune.



BATTERIE - Rimuovere le batterie dall'apparecchio prima dello smaltimento. Non gettare le batterie nei rifiuti domestici. Lo smaltimento delle batterie deve avvenire negli appositi contenitori o negli specifici centri di raccolta. L'adeguata raccolta differenziata contribuisce ad evitare possibili effetti negativi sull'ambiente e sulla salute.
Per rimuovere le batterie, seguire le indicazioni delle *Istruzioni d'uso*.



SMALTIMENTO

Informazione agli utenti: ai sensi dell'art. 26 del Decreto Legislativo 14 marzo 2014, n. 49 "Attuazione della direttiva 2012/19/UE sui rifiuti di apparecchiature elettriche ed elettroniche (RAEE)" il simbolo del cassonetto barrato riportato sull'apparecchiatura o sulla sua confezione indica che il prodotto alla fine della propria vita utile deve essere raccolto separatamente dagli altri rifiuti. L'utente dovrà, pertanto, conferire l'apparecchiatura giunta a fine vita agli idonei centri comunali di raccolta differenziata dei rifiuti elettrotecnici ed elettronici. In alternativa alla gestione autonoma è possibile consegnare l'apparecchiatura che si desidera smaltire al rivenditore, al momento dell'acquisto di una nuova apparecchiatura di tipo equivalente.

Presso i rivenditori di prodotti elettronici con superficie di vendita di almeno 400 m ² è inoltre possibile consegnare gratuitamente, senza obbligo di acquisto, i prodotti elettronici da smaltire con dimensioni inferiori a 25 cm. L'adeguata raccolta differenziata per l'avvio successivo dell'apparecchiatura dismessa al riciclaggio, al trattamento e allo smaltimento ambientalmente compatibile contribuisce ad evitare possibili effetti negativi sull'ambiente e sulla salute e favorisce il reimpiego e/o riciclo dei materiali di cui è composta l'apparecchiatura.

GARANZIA

Condizioni

La garanzia ha validità 24 mesi dalla data d'acquisto.

La presente garanzia è valida solo se viene correttamente compilata ed accompagnata dallo scontrino fiscale che ne prova la data di acquisto.

L'apparecchio deve essere consegnato esclusivamente presso un nostro Centro Assistenza autorizzato.

Per garanzia si intende la sostituzione o la riparazione dei componenti dell'apparecchio che risultano difettosi all'origine per vizi di fabbricazione.

Viene comunque garantita l'assistenza (a pagamento) anche a prodotti fuori garanzia.

Il consumatore è titolare dei diritti applicabili dalla legislazione nazionale disciplinante la vendita dei beni di consumo; questa garanzia lascia inpregiudicati tali diritti.

La Casa costruttrice declina ogni responsabilità per eventuali danni a persone, animali o cose, conseguenti ad uso improprio dell'apparecchio e alla mancata osservanza delle prescrizioni indicate nell'apposito libretto istruzioni.

Limitazioni

Ogni diritto di garanzia e ogni nostra responsabilità decadono se l'apparecchio è stato:

-Manomesso da parte di personale non autorizzato.

-Impiegato, conservato o trasportato in modo improprio.

Sono comunque escluse dalla garanzia le perdite di prestazioni estetiche o tali da non compromettere la sostanza delle funzioni.

Se nonostante la cura nella selezione dei materiali e l'impegno nella realizzazione del prodotto che Lei ha appena acquistato si dovessero riscontrare dei difetti, o qualora avesse bisogno di informazioni, Vi consigliamo di telefonare al rivenditore di zona.

This appliance may be used by children 8 years of age and older and people with reduced physical, sensory or mental capacities or with a lack of experience and knowledge if they are adequately supervised or have been instructed on the safe use of the appliance and are aware of the related dangers.

Children must not play with the appliance. Cleaning and maintenance must not be performed by children unless they are under supervision.

Cleaning and maintenance operations must not be performed by children without supervision.

If the power cable gets damaged, it has to be replaced only at a service centre approved by the manufacturer in order to prevent any risks.

DO NOT DISASSEMBLE the fan: this fan cannot be disassembled.

Don't connect the appliance to the power supply and don't use it unless it is completely assembled (see mounting instructions).

ATTENTION : read this booklet carefully it contains important instructions for a safe installation, use and maintenance. Important instructions to be kept for future reference.

It is forbidden for the children to play with the device.

This device must be used only for the purpose it was expressly designed; any use not complying with the instructions contained in the manual is considered inappropriate and dangerous. The manufacturer is not responsible for possible damages caused by the inappropriate and/or unreasonable use.

This device is NOT suitable to use it in an explosive environment (in the presence of flammable substances such as gas, vapor, mist or dust, in atmospheric conditions when, after ignition, the combustion is spread in the air).

The packing materials (plastic bags, expanded polystyrene, etc.) must be kept out of the reach of children or disabled persons since they represent potential sources of danger.

This device must be used only for the purpose it was expressly designed; any use not complying with the instructions contained in the manual is considered inappropriate and dangerous. The manufacturer is not responsible for possible damages caused by the inappropriate and/or unreasonable use.

This device is NOT suitable to use it in an explosive environment (in the presence of flammable substances such as gas, vapor, mist or dust, in atmospheric conditions when, after ignition, the combustion is spread in the air).

The packing materials (plastic bags, expanded polystyrene, etc.) must be kept out of the reach of children or disabled persons since they represent potential sources of danger.

The installation/assembly of the device will be made/ or according to the indications of the manufacturer. A wrong procedure may cause damages to persons, animals or objects, for which the manufacturer cannot be considered responsible.

Place and use the device on a horizontal and stable surface.

Before use check the integrity of the device and power cable. In case you are not sure contact a qualified person.

Before powering the device make sure the rating (voltage and frequency) corresponds to the grid and the socket is suitable for the plug of the device.

Make sure the power system is equipped with proper protection according to the law in force.

DO NOT power the device using multiple sockets.

If possible, avoid the use of adapters and/or extension cables; if their use is absolutely necessary, use only materials in compliance with the current safety regulations and according to the electrical parameters of the adapters.

The device must not be switched on using external timers and/or other remote control devices which are not specified in this manual.

DO NOT use or store the device near heat sources (heaters, stoves etc.).

DO NOT dip the device in water or other liquids; in case the accidental fall in the water DO NOT try to take it out, but first of all unplug immediately the power cable from the socket.

If you use the device for the first time, make sure to remove any label or protective sheet which blocks its proper functioning.

Plug and unplug the power cable with dry hands and hold it firmly.

Before plugging make sure the start button of the device is in the "OFF" position (turned off).

Always unplug the power cable to avoid the overheating and avoid stretching it (do not pull it, tug it or use it to drag the device to which is connected).

Avoid placing the power cable on abrasive or sharp surfaces or in positions where it can be damaged easily.

DO NOT obstruct totally nor partially the air vents or inserts objects inside.

During the functioning do not touch the device with wet body parts, and in any case it is recommended to have between you and the standing surface, an isolating element (for example wearing shoes with rubber soles).

During the use the device must be keep at a safety distance from any object and/or flammable or potentially explosive substance.

In case of malfunction or anomalies during the functioning, switch off the device immediately, turn off the power and check the cause of the anomalies, if possible, with the support of a qualified person. Avoid carrying out operations which are not specified in this manual (such as disassembling and/or altering).

Always remember to unplug the power cable of the device if it is not used for a long period, before storing, cleaning or performing any maintenance operation.

Store and use the device only indoor or in any case protected from weathering such as rain, direct radiation of the sun and dust. The device is not design for the external use or storage.

The cleaning and maintenance of the device MUST NOT be done by children without the supervision of an adult.

Before unplugging the device, switch it off, using the proper command on the control panel.

DO NOT hang the fan on the wall or ceiling unless this type of installation is provided and explained in this manual.

Place the device at a proper distance from the objects or surrounding walls making sure that its functioning will not cause accidental damages.

DO NOT use the device near gas stoves or open flames in general.

DO NOT use the device near curtains or textiles.

DO NOT hang the fan on the wall or ceiling unless this type of installation is provided and explained in this manual.

DO NOT cover the device during functioning.

DO NOT insert objects or body parts inside the protection grille of the fan.

DO NOT leave the device unsupervised for a long period during functioning.

DO NOT expose yourself for a long period to the air flow generated by the device because it can cause damage to the health.

If the fan must be stored for a long period and is not used regularly, place the fan in its original packaging in a dry place. When you use it for the first time after a long period of inactivity, make sure the fan is clean and the motor blades turn freely (with the device not powered) without any restraint.

WARNINGS ABOUT BATTERIES

1. KEEP BATTERIES OUT OF THE REACH OF CHILDREN.

Swallowing can lead to chemical burns, perforation of soft tissue, and death. Severe burns can occur within 2 hours of ingestion. Seek medical attention immediately.

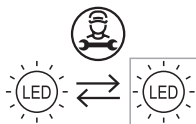
2. Do not allow children to replace batteries.
3. Always insert batteries correctly with regard to polarity (+ and -) marked on the battery and the equipment.
4. Do not short-circuit batteries.
5. Do not charge batteries.
6. Do not force discharge batteries.
7. Do not mix new and used batteries or batteries of different types or brands.
8. Exhausted batteries should be immediately removed from equipment and properly disposed of.
9. Do not heat batteries
10. Do not weld or solder directly to batteries.
11. Do not dismantle batteries.
12. Do not deform batteries.
13. Do not dispose of batteries in fire.
14. Do not expose batteries to water or humidity, especially in case their container were damaged.
15. Do not encapsulate and/or modify batteries.
16. Store unused batteries in their original packaging away from metal objects. If already unpacked, do not mix or jumble batteries.
17. Remove batteries from equipment if it is not to be used for an extended period of time unless it is for emergency purposes.
18. Clean the battery contacts and also those of the equipment prior to battery installation.
19. In case of leak from batteries, avoid any contact with it; in case of contact, wash the affected part with water and seek medical attention.

TECHNICAL INFORMATION

(see images at the end of the manual)

1. Main body
2. Control panel
3. Base rod
4. Base
5. Screw
6. Allen key
7. Remote control
8. Aroma box
9. Lamp

LIGHT SOURCE



This product contains a light source of energy efficiency class G.

The light source can only be replaced by qualified personnel with one with equivalent characteristics.

INSTRUCTIONS FOR USE

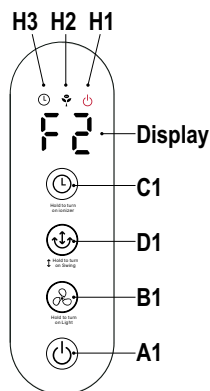
Assembling

See images at the end of the manual.

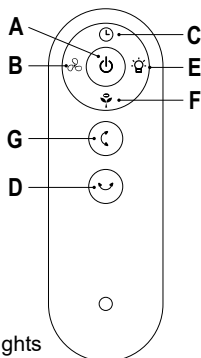
Place the fan on a flat, dry and stable surface, and insert the plug of the fan in a socket; the unit will emit a short "BIP" sound and the indicator light **H1** will turn on indicating that power is supplied.

For your convenience the unit can be operated by using control panel in the main body or using remote control included.

Control panel



Remote control



Pushbuttons:

- A. On/Off
- B. Speed
- C. Timer
- D. Swing-horizontal
- E. Light
- F. Ion
- G. Swing-vertical
- H1.H2.H3 indicator lights

Batteries

Remote control is supplied without batteries; before use remote control open the batteries holder placed on the back of remote control (refer to the diagram shown on the back of the remote control) and insert 1 battery **CR2025 3V** respecting the indicated polarity.

To remove the battery, refer to the diagram shown on the back of the remote control.

ON/OFF Button (A) (A1)

Press this button when the unit is off to turn it on.
Press this button when the unit is on, to turn it off.

SPEED Button (B) (B1)

Press this button when unit is on to select the desired speed from F1 to 12. The display will show the selected speed.

TIMER Button (C) (C1):

When the unit is operating, you can set the timer to switch the fan off automatically after the set time. Press this button repeatedly to select the desired time period in one hour increments from 1 hour to 12 hours.

The display will show the setted time in hours.

The indicator light **H3** will turn on.

To deactivate the timer function press timer button till the display will show "0H" or turn the fan off manually.

SWING-horizontal Button (D) (D1)

Press this button when unit is on to activate the automatic oscillation from left to right. To deactivate the automatic oscillation press again this button.

SWING-vertical Button (G) (D1 for 3 seconds)

Press this button when unit is on to activate the automatic vertical oscillation. To deactivate the automatic vertical oscillation press again this button.

LIGHT Button (E) (B1 for 3 seconds)

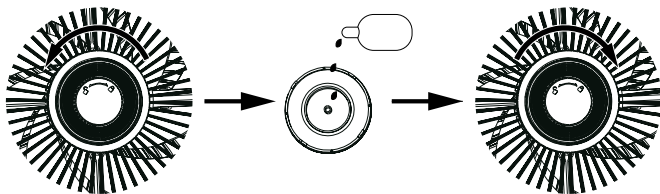
Press the LIGHT button to turn the lamp (9) on or off.

IONIZER button (F) (C1 for 3 seconds):

When unit is operating press ionizer button to activate ionizer function; the related indicator light (H2) will turn on in the control panel.

To deactivate ionizer function, press again this button.

How to use the aroma box (8)



MAINTENANCE

Before carrying out the regular cleaning operations turn off the fan and unplug it.

DO NOT disassemble the fan: this fan cannot be disassembled.

For external cleaning use a soft and dry cloth.

DO NOT dip the device in water, or splash it with any other liquids.

DO NOT use solvents or any other chemical products for cleaning it.

When you do not use it, after cleaning it, store the fan in a dry place.

USER INFORMATION

PACKAGING

In order to respect the environment, packaging material must be disposed of properly in accordance with separate collection. Check local regulations.



BATTERIES - Remove the batteries from the appliance before its disposal. Do not dispose the batteries with domestic waste. The batteries must be disposed of in the appropriate containers or in the specific collecting centre. Suitable segregated collection helps prevent damage to the environment and to human health. To remove batteries, refer to *Instructions for use*.



USER INFORMATION

“Implementation of Directive 2012/19/EU on Waste Electrical and Electronic Equipment (WEEE)”, pertaining to reduced use of hazardous substances in electrical and electronic equipment, as well as to waste disposal.

The symbol of the crossed-out wheeled bin on the equipment or on its packaging indicates that the product must be disposed of separately from other waste at the end of its service life.

The user must therefore take the dismissed equipment to suitable separate collection centres for electrical and electronic waste.

For more details, please contact the appropriate local authority.

Suitable segregated collection of the equipment for subsequent recycling, treatment or environmentally-friendly disposal helps prevent damage to the environment and to human health, and encourages the re-use and/or recycling of the materials that make up the equipment.

Abusive disposal of the product by the user shall result in the application of administrative fines in accordance with the laws in force.

GUARANTEE

Terms and Conditions

The guarantee is valid for 24 months.

This guarantee applies only if it has been duly filled in and is submitted with the receipt showing the date of purchase.

The guarantee covers the replacement or repair of parts making up the appliance which were faulty at source due to manufacturing faults.

After the guarantee has expired, the appliance will be repaired against payment.

The manufacturer declines any responsibility for damage to persons, animals or property due to misuse of the appliance and failure to observe the directions contained in the instructions.

Limits

All rights under this guarantee and any responsibility on our part will be voided if the appliance has been:

- mishandled by unauthorized persons
- improperly used, stored or transported.

The guarantee does not cover damage to the outward appearance or any other that does not prevent regular operation.

If any faults should be found despite the care taken in selecting the materials and in creating the product, or if any information or advice are required, please contact your local dealer.

L'appareil peut être utilisé par les enfants de plus de 8 ans et par des personnes aux capacités physiques, sensorielles ou mentales réduites ou sans l'expérience ni les connaissances nécessaires, à condition d'être surveillées ou après avoir reçu les instructions relatives à l'utilisation sûre de l'appareil et avoir compris les risques inhérents.

Les enfants ne doivent pas jouer avec l'appareil. Le nettoyage et l'entretien ne doivent pas être réalisés par des enfants sans surveillance.

Si le câble d'alimentation devait être endommagé, il faut le remplacer uniquement auprès des centres d'assistance autorisés par le constructeur, afin de prévenir chaque risque.

Ne pas brancher l'appareil et ne l'utiliser pas moins qu'il ne soit complètement

assemblé (voir les instructions de montage).

NE PAS DÉMONTER le ventilateur : ce ventilateur n'est pas démontable.

ATTENTION : lire soigneusement les avertissements contenus dans le mode d'emploi qui fournit des indications importantes concernant la sécurité de l'installation, d'usage et d'entretien. Instructions importantes à conserver pour toute consultation.

Les enfants NE doivent PAS jouer avec l'appareil.

Cet appareil devra être destiné uniquement à l'utilisation pour laquelle il a été conçu ; tout usage non conforme aux indications contenues dans cette notice est impropre et dangereux. Le fabricant décline toute responsabilité pour les dommages dérivant de l'utilisation impropre et/ou déraisonnable.

Cet appareil N'est PAS conçu pour fonctionner en milieu à atmosphères explosives (en présence de substances inflammables sous forme de gaz, vapeur, brouillard ou poussière, en conditions atmosphériques où, après l'allumage, la combustion se propage dans l'air).

Les éléments de l'emballage (sachets en plastique, polystyrène expansé, etc.) ne doivent pas être laissés à la portée des enfants ou de personnes incompetentes car ils représentent des sources de danger potentiel.

L'installation/assemblage du dispositif devra être effectué(e) selon les consignes du fabricant. Une mauvaise procédure peut provoquer des dommages aux personnes, animaux ou choses, pour lesquels le fabricant ne peut être retenu responsable.

Positionner et utiliser l'appareil sur un plan d'appui horizontal et stable.

Vérifier, avant d'utiliser l'appareil, son état et celui du cordon d'alimentation. En cas de doutes, s'adresser au personnel qualifié.

S'assurer, avant d'alimenter l'appareil, que les données de la plaque (tension et fréquence) correspondent à celles du réseau de distribution électrique et que la prise est conforme à la fiche du câble de l'appareil.

Vérifier que l'installation électrique utilisée pour l'alimentation est dotée des protections conformes aux lois en vigueur. Il NE faut PAS alimenter l'appareil avec des multiprises.

Éviter, si possible, l'utilisation d'adaptateurs et/ou de rallonges ; si leur utilisation s'impose, utiliser exclusivement du matériel conforme aux normes de sécurité en vigueur et respectueux des paramètres électriques des adaptateurs en question.

L'appareil ne doit pas être allumé avec des temporisateurs externes et/ou d'autres dispositifs de contrôle à distance non expressément cités dans ce manuel.

Il NE faut PAS utiliser ni conserver le dispositif à proximité des sources de chaleur localisées (radiateurs, poêles, etc.).

Il NE faut PAS plonger l'appareil dans l'eau ou d'autres liquides ; s'il devait tomber accidentellement dans l'eau, il NE faut PAS le récupérer avant d'avoir débranché le cordon d'alimentation de la prise électrique. Pour utiliser l'appareil pour la première fois, s'assurer d'avoir enlevé toutes les étiquettes ou film de protection qui en empêche le bon fonctionnement. Brancher et débrancher le cordon d'alimentation avec les mains sèches et en le tenant fermement.

Contrôler, avant de brancher la fiche à la prise, que le bouton de marche de l'appareil est positionné sur « OFF » (éteint). Dérouler totalement le cordon d'alimentation pour éviter les surchauffes, éviter de tirer dessus (il ne faut pas le tendre, l'agiter ni l'utiliser pour traîner l'appareil auquel il est branché).

Éviter de positionner le cordon d'alimentation sur des surfaces abrasives ou tranchantes ou à des endroits où il peut facilement s'abîmer.

Il NE faut PAS obstruer totalement ni partiellement les prises d'air ou y insérer des objets à l'intérieur.

Il ne faut pas toucher l'appareil avec les parties du corps mouillées ou humides pendant le fonctionnement ; nous conseillons en tous les cas de mettre, entre soi-même et le plan d'appui, un élément isolant (par exemple en chaussant des chaussures avec la semelle en caoutchouc). Pendant l'utilisation l'appareil doit être tenu à distance de sécurité de tout objet et/ou substance inflammable ou potentiellement explosive. En cas de fonctionnement anormal ou d'anomalie pendant le fonctionnement, éteindre immédiatement l'appareil, le débrancher de l'alimentation ; vérifier les causes des anomalies éventuellement rencontrées à l'aide de personnel qualifié. Il faut absolument éviter les opérations non prévues dans ce mode d'emploi (démontage et/ou modification).

Débrancher l'appareil par le câble d'alimentation du dispositif durant les périodes d'inutilisation prolongée, avant de le ranger et d'effectuer une quelconque opération de nettoyage ou d'entretien.

Conserver et utiliser l'appareil exclusivement en milieux internes ou en tous les cas, protégés des agents atmosphériques comme la pluie, les rayons directs du soleil ou de la poussière.

L'appareil n'est pas conçu pour l'utilisation et la conservation à l'extérieur. Le nettoyage et l'entretien de l'appareil NE doivent PAS être effectués par des enfants sans la surveillance d'un adulte.

Avant de débrancher l'appareil, l'éteindre par la commande du panneau de contrôle.

Si l'on ne souhaite plus utiliser ce genre d'appareil, nous recommandons

de neutraliser les éléments de l'appareil pouvant représenter un danger physique ou de les éliminer conformément aux normes en vigueur en la matière.

Il NE faut PAS alimenter le dispositif sans l'avoir d'abord correctement assemblé d'après les instructions de ce manuel.

Positionner l'appareil à une distance adéquate des objets ou des murs autours pour que le fonctionnement ne puisse pas provoquer de dommages accidentels.

Il NE faut PAS utiliser le dispositif à proximité de fourneaux à gaz ou de flammes nues en général.

Il NE faut PAS utiliser le dispositif à proximité de rideaux ou tissus.

Il NE faut PAS accrocher le ventilateur à un mur ou au plafond, la seule installation admise est celle expressément indiquée dans ce manuel.

Il NE faut en aucun cas couvrir l'appareil durant le fonctionnement.

Il NE faut PAS introduire d'objets ou des parties du corps dans la grille de protection des hélices.

Il NE faut PAS laisser l'appareil trop longtemps sans surveillance pendant le fonctionnement.

Il NE faut PAS rester trop longtemps exposé au flux d'air généré par le dispositif en marche, peut provoquer des dommages à la santé.

Si le ventilateur doit être entreposé pour une longue période et non utilisé régulièrement, remettre le ventilateur dans son emballage original et le ranger dans un endroit sec. Pour l'utiliser la première fois après une longue période d'inutilisation, contrôler que le ventilateur est propre et que les aubes du moteur tournent (quand le dispositif est éteint) sans aucun frein.

MISES EN GARDE POUR LES PILES :

1. GARDER LES PILES HORS DE LA PORTÉE DES ENFANTS.

L'ingestion peut provoquer des brûlures chimiques, une perforation des tissus mous et la mort. Des brûlures graves peuvent survenir dans les 2 heures suivant l'ingestion. Consulter un médecin immédiatement.

2. Ne pas laisser les enfants remplacer les piles.

3. Insérer les piles correctement en respectant les polarités (+ et -) indiquées sur les piles et sur l'appareil.

4. Les piles ne doivent pas être court-circuitées.

5. Ne pas charger les piles.

6. Ne pas forcer les piles à se décharger.

7. Ne pas utiliser simultanément de piles neuves et usagées, ni de piles de types ou de fabricants différents.

8. Les piles déchargées doivent être immédiatement retirées de l'appareil et éliminées conformément aux lois en vigueur.

9. Ne pas chauffer les piles et ne pas les exposer à la chaleur.

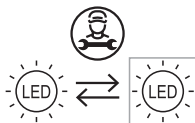
10. Ne pas souder directement les piles.
11. Ne pas démonter les piles.
12. Ne pas déformer les piles.
13. Ne pas jeter les piles au feu.
14. Ne pas mettre en contact avec de l'eau ou de l'humidité, surtout si le conteneur des piles est endommagé.
15. Ne pas capsuler ou modifier les piles.
16. Ranger les piles non utilisées dans leur emballage d'origine, à l'écart des objets métalliques. Si elles ont été déjà retirées de l'emballage, ne pas mélanger les piles.
17. Si vous avez l'intention de ne pas utiliser l'appareil pendant une période prolongée, retirez les piles.
18. Nettoyer les contacts des piles et ceux de l'appareil avant d'insérer les piles.
19. En cas de fuites des piles, éviter tout contact avec le matériau qui fuit; en cas de contact, rincer la partie affectée avec de l'eau et consulter un médecin.

INFORMATIONS TECHNIQUES

(Références : figure à la fin du livret)

1. Partie principale du ventilateur
2. Boutons de réglages
3. Barre
4. Base
5. Vis
6. Clé Allen
7. Télécommande
8. Porte-arôme
9. Lampe

SOURCE LUMINEUSE



Ce produit contient une source lumineuse de classe énergétique G.

La source lumineuse peut être remplacée seulement par un personnel qualifié et avec une source lumineuse ayant les mêmes caractéristiques.

UTILISATION

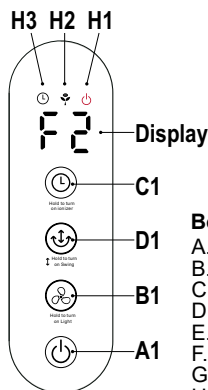
ASSEMBLAGE DU VENTILATEUR

Références : figure à la fin du livret.

Positionner le ventilateur sur une surface plate et stable et brancher la fiche dans une prise de courant ; l'appareil émet un « bip » sonore, le voyant (H1) est allumé sur le panneau de commande..

Le ventilateur peut être commandé par le panneau de commande placé sur le corps principal et par la télécommande fournie.

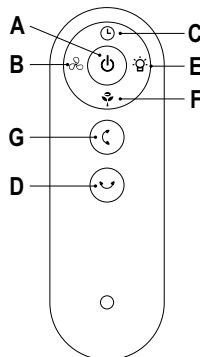
Panneau de commande



Boutons:

- A. On/Off
- B. Speed
- C. Timer
- D. Swing-horizontal
- E. Light
- F. Ion
- G. Swing-verticale
- H1.H2.H3. Indicateurs lumineux

Télécommande



Piles

La télécommande est fournie sans piles; avant l'utilisation, ouvrir le compartiment situé au dos de la télécommande (suivre les figures au dos de la télécommande) et insérez une pile **CR2025 3V** en respectant la polarité indiquée.

Pour enlever les piles, ouvrir le compartiment situé au dos de la télécommande (suivre les figures au dos de la télécommande).

Bouton ON/OFF (A) (A1)

Appuyer sur cette touche avec l'appareil en marche pour l'éteindre.
Appuyer sur cette touche avec l'appareil éteint pour l'allumer.

Bouton SPEED (B) (B1)

Appuyer sur le bouton Vitesse avec le ventilateur en marche pour sélectionner la vitesse désirée (de la F1 à la 12).

Bouton TIMER (C) (C1)

Appuyer sur la touche TIMER (MINUTEUR) lorsque l'appareil fonctionne pour programmer l'extinction automatique dans un intervalle de 1 à 12 heures à partir du moment de la programmation. A chaque pression, le temps augmente de 1 heure, l'écran affiche le temps.

Le voyant (H3) est allumé sur le panneau de commande.

Pour désactiver la fonction de minuteur, appuyer plusieurs fois sur la touche du minuteur jusqu'à ce que l'écran affiche « 0H » .

Bouton SWING-horizontal (D) (D1)

Appuyer sur le bouton avec le ventilateur en marche pour activer l'oscillation automatique de droite à gauche de l'appareil. Appuyer de nouveau sur le bouton pour désactiver cette fonction.

Bouton SWING-vertical (G) (D1 pendant 3 secondes)

Appuyer sur le bouton avec le ventilateur en marche pour activer l'oscillation verticale de l'appareil. Appuyer de nouveau sur le bouton pour désactiver cette fonction.

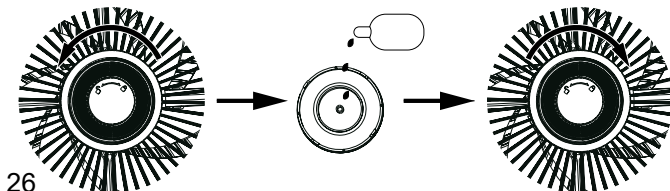
Bouton LIGHT (E) (B1 pendant 3 secondes):

Appuyez sur le bouton LIGHT pour allumer ou éteindre la lampe (9).

Bouton ION (F) (C1 pendant 3 secondes)

Appuyer sur le bouton ION lorsque le produit est allumé pour activer la fonction de Ioniseur. Le témoin lumineux (H2) est allumé sur le panneau de commande.

Appuyer sur le bouton pour désactiver la fonction de ioniseur.

Utilisation du Porte-arôme (8)

NETTOYAGE ET ENTRETIEN

Avant d'effectuer les opérations de nettoyage, éteindre le ventilateur et le débrancher du réseau d'alimentation électrique.

NE PAS DÉMONTER le ventilateur: ce ventilateur n'est pas démontable.
Pour le nettoyage extérieur, utiliser un chiffon doux et sec.

Il NE faut PAS plonger le ventilateur dans l'eau, ni le vaporiser avec des liquides quelconques.

Il NE faut PAS utiliser de solvants ou d'autres produits chimiques pour le nettoyage.

Lorsqu'il n'est pas utilisé, conserver le ventilateur dans un endroit sec.

ÉLIMINATION

EMBALLAGES

Afin de respecter l'environnement, les matériaux d'emballage doivent être éliminés correctement, conformément à la collecte sélective.

Vérifiez les réglementations locales.



PILES - Retirer les piles de l'appareil avant de l'éliminer. Ne pas jeter les piles avec les ordures ménagères. Les piles doivent être éliminées dans des conteneurs spéciaux ou dans des points de collecte spécifiques. Une collecte séparée adéquate permet d'éviter d'éventuels effets négatifs sur l'environnement et la santé.

Pour enlever les piles, suivre les indications des *Instructions d'utilisation*.



MISE AU REBUT INFORMATION UTILISATEUR

« Mise en oeuvre de la directive 2012/19/UE sur les déchets d'équipements électriques et électroniques (DEEE) », relative à la réduction de l'utilisation de substances dangereuses dans les appareils électriques et électroniques, ainsi qu'à l'élimination des déchets.

Le symbole de la poubelle sur roulettes barrée sur l'appareil ou sur son emballage indique que le produit doit être éliminé séparément des autres déchets à la fin de sa durée de vie.

	<p>L'utilisateur doit donc apporter l'appareil à jeter à des centres de collecte séparés appropriés pour les déchets électriques et électroniques.</p> <p>Pour plus de détails, veuillez contacter l'autorité locale spéciale. Une collecte séparée appropriée de l'appareil pour un recyclage, un traitement ou une élimination respectueux de l'environnement permet d'éviter les dommages à l'environnement et à la santé humaine et encourage la réutilisation et/ou le recyclage des matériaux qui composent l'appareil.</p> <p>L'élimination abusive du produit par l'utilisateur entraînera l'application d'amendes administratives conformément aux lois en vigueur.</p>
--	--

GARANTIE

Conditions

La garantie a une durée de 24 mois à compter de la date d'achat.

Cette garantie est valable seulement si correctement compilée et accompagnée du ticket de caisse qui confirme la date d'achat. L'appareil doit être remis exclusivement à notre SAV agréé.

La garantie couvre la substitution ou la réparation des composants de l'appareil défectueux à l'origine à cause de vices de fabrication. Nous garantissons toute de même l'assistance (payante) même des produits hors garantie.

Le consommateur est titulaire des droits applicables par la législation nationale disciplinant la vente de biens de consommations ; cette garantie ne compromet pas les droits en question.

Le fabricant décline toute responsabilité pour les éventuels dommages physiques ou matériels dérivant de l'utilisation impropre de l'appareil et du non-respect des consignes indiquées dans le manuel.

Limitations

Tous les droits de garantie et toutes nos responsabilités déchoient si l'appareil a été :

-modifié de la part de personnel non autorisé.

-utilisé, conservé ou transporté de façon impropre.

La garantie ne couvre pas les pertes de prestations esthétiques ou celles qui ne compromettent pas l'origine des fonctions.

Si malgré l'attention dédiée au choix des composants et l'engagement dans la réalisation du produit que vous venez d'acheter vous remarquez des défauts ou si vous avez besoin d'informations, veuillez vous adresser au revendeur de zone.

Dieses Gerät kann sowohl von Kindern ab 8 Jahren als auch von körperlich, sensorisch oder geistig eingeschränkten Personen bzw. von Personen ohne Erfahrung oder ohne Wissen genutzt werden, wenn sie von einer geschulten Person beaufsichtigt werden oder wenn sie Anweisungen zum sicheren Einsatz des Geräts erhalten haben und wenn sie die entsprechenden Gefahren verstanden haben.

Kinder dürfen mit dem Gerät nicht spielen.

Reinigungs- und Wartungsarbeiten dürfen nur von Kindern durchgeführt werden, wenn diese älter als 8 Jahre sind und während der Arbeiten beaufsichtigt werden.

Falls das Versorgungskabel beschädigt ist, dann darf dieses nur durch einen vom Hersteller genehmigten Kundendienst ausgetauscht werden, um jegliches Risiko vorzubeugen.

Das Gerät nicht an die Stromversorgung anschließen und verwenden Sie es nicht sei denn, es ist komplett montiert (siehe Montageanleitung).

Den Ventilator NICHT
AUSEINANDERBAUEN: dieser
Ventilator kann nicht demontiert werden
Verwenden.

ACHTUNG: Lesen Sie diese Broschüre sorgfältig durch, sie enthält wichtige Anweisungen für eine sichere Installation, Verwendung und Wartung.

Bewahren Sie diese Anleitung zum späteren Nachschlagen auf.

Es ist verboten, dass Kinder mit dem Gerät spielen.

Dieses Gerät darf nur für den Zweck verwendet werden, für den es ausdrücklich konzipiert wurde; jede Verwendung, die nicht den in der Bedienungsanleitung enthaltenen Anweisungen entspricht, gilt als unsachgemäß und gefährlich. Der Hersteller haftet nicht für eventuelle Schäden, die durch eine unsachgemäße und/oder unvernünftige Verwendung verursacht werden.

Dieses Gerät ist NICHT für den Einsatz in explosionsgefährdeter Umgebung geeignet (bei Vorhandensein von entflammaren Stoffen wie Gas, Dampf, Nebel oder Staub, unter atmosphärischen Bedingungen, wenn sich die Verbrennung nach der Zündung in der Luft ausbreitet).

Das Verpackungsmaterial (Plastikbeutel, Styropor usw.) muss für Kinder und Behinderte unzugänglich aufbewahrt werden, da es eine potenzielle Gefahrenquelle darstellt.

Die Installation/Montage des Geräts erfolgt nach den Angaben des Herstellers. Eine falsche Vorgehensweise kann zu Schäden an Personen, Tieren oder Gegenständen führen, für die der Hersteller nicht verantwortlich gemacht werden kann.

Aufstellen und benutzen das Gerät auf einer waagerechten und stabilen Fläche.

Überprüfen Sie vor dem Gebrauch die Unversehrtheit des Geräts und des Netzkabels. Falls Sie sich nicht sicher sind, wenden Sie sich an eine qualifizierte Person.

Vergewissern Sie sich vor dem Einschalten des Geräts, dass die Leistung

(Spannung und Frequenz) dem Netz entspricht und die Steckdose für den Stecker des Geräts geeignet ist. Vergewissern Sie sich, dass das Stromnetz mit einem geeigneten Schutz gemäß den geltenden Vorschriften ausgestattet ist.

Betreiben Sie das Gerät NICHT über Mehrfachsteckdosen.

Vermeiden Sie nach Möglichkeit die Verwendung von Adaptern und/oder Verlängerungskabeln; wenn deren Verwendung unbedingt erforderlich ist, verwenden Sie nur Materialien, die den geltenden Sicherheitsvorschriften entsprechen und den elektrischen Parametern der Adapter genügen.

Das Gerät darf nicht über externe Zeitschaltuhren und/oder andere Fernbedienungsgeräte eingeschaltet werden, die nicht in dieser Anleitung aufgeführt sind.

Verwenden oder lagern Sie das Gerät NICHT in der Nähe von Wärmequellen (Heizungen, Öfen usw.).

Tauchen Sie das Gerät NICHT in Wasser oder andere Flüssigkeiten ein; falls es versehentlich ins Wasser fällt, versuchen Sie NICHT, es herauszuziehen, sondern ziehen Sie zuerst sofort den Netzstecker aus der Steckdose.

Wenn Sie das Gerät zum ersten Mal benutzen, entfernen Sie bitte alle Etiketten oder Schutzfolien, die das ordnungsgemäße Funktionieren des Geräts behindern.

Stecken Sie das Netzkabel mit trockenen Händen ein und aus und halten Sie es fest.

Vergewissern Sie sich vor dem Einstecken, dass die Starttaste des Geräts auf "OFF" (ausgeschaltet) steht.

Ziehen Sie das Netzkabel immer aus der Steckdose, um eine Überhitzung zu vermeiden und es nicht zu überdehnen (ziehen Sie nicht daran, zerren Sie nicht daran und benutzen Sie es nicht, um das Gerät zu ziehen, an das es angeschlossen ist). Legen Sie das Netzkabel nicht auf scharfe Oberflächen oder an Stellen, an denen es leicht beschädigt werden kann.

Verschließen Sie die Lüftungsöffnungen weder ganz noch teilweise und stecken Sie keine Gegenstände hinein.

Berühren Sie das Gerät während des Betriebs nicht mit nassen Körperteilen, und es wird in jedem Fall empfohlen, ein isolierendes Element zwischen sich und der Standfläche zu haben (z. B. Schuhe mit Gummisohlen).

Während des Gebrauchs muss das Gerät in einem Sicherheitsabstand zu allen Gegenständen und/oder brennbaren oder explosionsgefährdeten Stoffen gehalten werden.

Bei Funktionsstörungen oder Anomalien während des Betriebs ist das Gerät sofort auszuschalten, der Strom abzuschalten und die Ursache der Anomalien, wenn möglich, mit Hilfe einer qualifizierten Person zu überprüfen. Führen Sie keine Arbeiten durch, die nicht in diesem

Handbuch beschrieben sind (z. B. Zerlegen und/oder Ändern).

Ziehen Sie immer den Netzstecker des Geräts, wenn es längere Zeit nicht benutzt wird, bevor Sie es lagern, reinigen oder Wartungsarbeiten durchführen.

Lagern und benutzen Sie das Gerät nur in Innenräumen oder geschützt vor Witterungseinflüssen wie Regen, direkter Sonneneinstrahlung und Staub. Das Gerät ist nicht für die Verwendung oder Lagerung im Freien vorgesehen.

Die Reinigung und Wartung des Gerätes DARF NICHT von Kindern ohne Aufsicht eines Erwachsenen durchgeführt werden.

Bevor Sie den Stecker aus der Steckdose ziehen, schalten Sie das Gerät über den entsprechenden Befehl auf dem Bedienfeld aus.

Hängen Sie den Ventilator NICHT an der Wand oder an der Decke auf, es sei denn, diese Art der Installation ist vorgesehen und wird in diesem Handbuch erklärt.

Stellen Sie das Gerät in einem angemessenen Abstand zu Gegenständen oder Wänden in der Umgebung auf und achten Sie darauf, dass sein Betrieb keine unbeabsichtigten Schäden verursacht.

Verwenden Sie das Gerät NICHT in der Nähe von Gasöfen oder offenen Flammen im Allgemeinen.

Verwenden Sie das Gerät NICHT in der Nähe von Vorhängen oder Textilien.

Hängen Sie den Ventilator NICHT an der Wand oder an der Decke auf, es sei denn, diese Art der Installation ist vorgesehen und in diesem Handbuch beschrieben.

Decken Sie das Gerät während des Betriebs NICHT ab.

Stecken Sie KEINE Gegenstände oder Körperteile in das Schutzgitter des Ventilators.

Lassen Sie das Gerät während des Betriebs NICHT über einen längeren Zeitraum unbeaufsichtigt.

Setzen Sie sich NICHT über einen längeren Zeitraum dem vom Gerät erzeugten Luftstrom aus, da dies zu gesundheitlichen Schäden führen kann.

Wenn der Ventilator über einen längeren Zeitraum gelagert werden muss und nicht regelmäßig benutzt wird, stellen Sie ihn in der Originalverpackung an einen trockenen Ort. Wenn Sie den Ventilator nach längerer Nichtbenutzung zum ersten Mal in Betrieb nehmen, vergewissern Sie sich, dass der Ventilator sauber ist und sich die Motorflügel leichtgängig drehen (bei ausgeschaltetem Gerät), ohne dass ein Widerstand besteht.

HINWEISE FÜR DIE BATTERIEN:

1. BATTERIEN AUSSER DER REICHWEITE VON KINDERN AUFBEWAHREN. Bei Verschlucken können diese zu chemischen Verbrennungen führen, Weichteile durchstechen oder zum Tode

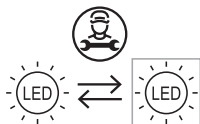
- führen. Es können innerhalb von 2 Stunden nach dem Verschlucken schwere Verbrennungen auftreten. Sofort einen Arzt aufsuchen.
2. Kinder dürfen keine Batterien austauschen.
 3. Die Batterien richtig einsetzen und dabei auf die Polaritäten (+ und -) achten, die an den Batterien und dem Gerät angegeben sind.
 4. Keinen Kurzschluss an den Batterien auslösen.
 5. Die Batterien nicht wiederaufladen.
 6. Das entladen der Batterien nicht erzwingen.
 7. Nicht gleichzeitig neue und gebrauchte Batterien oder Batterien unterschiedlicher Art oder von verschiedenen Herstellern verwenden.
 8. Entladene Batterien müssen sofort aus dem Gerät genommen werden und entsprechend den geltenden Gesetzen entsorgt werden.
 9. Batterien nicht aufheizen und keinen Wärmequellen aussetzen.
 10. Batterien nicht direkt verschweißen.
 11. Batterien nicht demontieren.
 12. Batterien nicht verformen.
 13. Batterien nicht ins Feuer werfen und dort entsorgen.
 14. Nicht mit Wasser oder Feuchtigkeit in Kontakt bringen, vor allem, falls der Batteriebehälter beschädigt werden sollte.
 15. Batterien nicht verkapseln oder verändern.
 16. Unbenutzte Batterien in ihrer Originalverpackung, weit entfernt von Metallgegenständen, aufbewahren. Falls sie schon aus der Verpackung genommen wurden, die Batterien nicht vermischen.
 17. Falls das Gerät über einen längeren Zeitraum nicht verwendet wird, die Batterien herausnehmen.
 18. Die Kontakte von Batterie und Gerät reinigen, bevor die Batterien eingelegt werden.
 19. Falls die Batterien lecken, den Kontakt mit dem ausgetretenen Material vermeiden; bei Kontakt mit Wasser abspülen und einen Arzt konsultieren.

TECHNISCHE INFORMATIONEN

(Referenzen: Abbildung am Ende des Heftes)

1. Hauptteils
2. Steuertafel
3. Sockelstange
4. Sockel
5. Schraube
6. Inbusschlüssel
7. Fernbedienung
8. Aromahalter
9. Lampe

LICHTQUELLE



Dieses Produkt enthält ein Leuchtmittel der Energieeffizienzklasse G.
Das Leuchtmittel darf nur von qualifiziertem Personal durch ein Leuchtmittel mit gleichwertigen Eigenschaften ersetzt werden.

GEBRAUCHSANWEISUNG

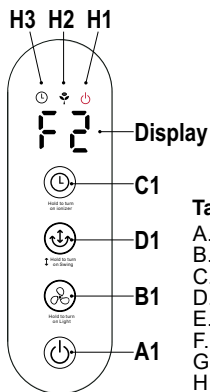
GERÄT MOTNAGE

Referenzen: Abbildung am Ende des Heftes.

Den Ventilator auf eine ebene und stabile Oberfläche stellen und den Stecker in eine Steckdose stecken; es erklingt ein „BIP“ und die Leuchtanzeige „H1“ erleuchtet an der Steuertafel.

Der Ventilator kann sowie von der Steuertafel am Hauptteil, als auch durch die mitgelieferte Fernsteuerung bedient werden.

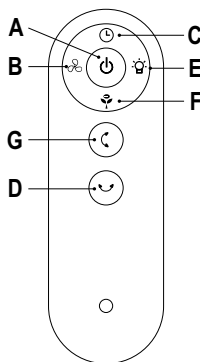
Steuertafel



Tasten:

- A. On/Off
- B. Speed
- C. Timer
- D. Swing-horizontal
- E. Light
- F. Ion
- G. Swing-vertical
- H1.H2.H3 Leuchtanzeigen

Fernsteuerung



Batterien

Fernbedienung wird ohne Batterien geliefert; Öffnen Sie vor dem Gebrauch der Fernbedienung das Batteriefach auf der Rückseite der Fernbedienung (siehe Diagramm auf der Rückseite der Fernbedienung) und legen Sie eine **CR2025 3V**-Batterie ein, wobei Sie die angegebene Polarität beachten müssen.

Um die Batterie zu entfernen, beziehen Sie sich auf das Diagramm auf der Rückseite der Fernbedienung.

ON/OFF-Taste (A) (A1)

Drücken Sie bei ausgeschaltetem Gerät auf diese Taste, um es einzuschalten.

Drücken Sie bei eingeschaltetem Gerät auf diese Taste, um es auszuschalten.

SPEED-Taste (B) (B1)

Diese Taste drücken, wenn der Ventilator angeschaltet ist, um die gewünschte Geschwindigkeit einzustellen: F1 bis 12.

TIMER-Taste (C) (C1)

Drücken Sie bei laufendem Gerät auf die TIMER-Taste, um die automatische Abschaltung innerhalb von 1 bis 12 Stunden zu programmieren. Bei jedem Drücken erhöht sich die Zeit um 1 Stunde.

Die Leuchtanzeige „H3“ erleuchtet an der Steuertafel.

Um die Timerfunktion zu deaktivieren, drücken Sie die Timertaste wiederholt, bis Das Display visualisiert „0H“.

SWING-horizontal-Taste (D) (D1)

Diese Taste drücken, wenn der Ventilator angeschaltet ist, um die gewünschte, automatische Oszillation von rechts nach links zu starten. Nochmals die Taste der Oszillation drücken, um diese Funktion wieder abzuschalten.

SWING-vertical-Taste (G) (D1 für 3 Sekunden)

Diese Taste drücken, wenn der Ventilator angeschaltet ist, um die gewünschte, automatische Oszillation von oben nach unten zu starten. Nochmals die Taste der Oszillation drücken, um diese Funktion wieder abzuschalten.

LIGHT (E) (B1 für 3 Sekunden):

Drücken Sie die Taste LIGHT, um die Lampe ein- oder auszuschalten (9).

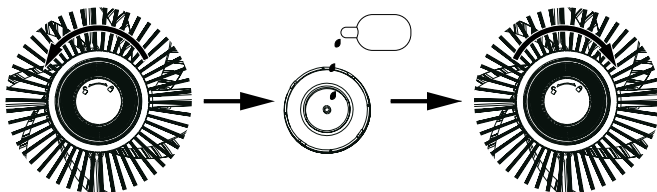
Ion-Taste (F) (C1 für 3 Sekunden):

Die Ion-Taste bei laufendem Gerät drücken, um die Ionisierende funktion zu starten.

Die Leuchtanzeige „Ion“ (H2) an der Steuertafel erleuchtet.

Die Ion-Taste drücken, um die Ionisierende funktion zu stoppen.

Verwendung des Aromahalters (8)



REINIGUNG UND WARTUNG

Bevor die herkömmlichen Reinigungsvorgänge ausgeführt werden, schalten Sie den Ventilator aus und trennen Sie ihn von der Stromversorgung.

Den Ventilator **NICHT AUSEINANDERBAUEN**: dieser Ventilator kann nicht demontiert werden Verwenden

Sie für die Außenreinigung ein weiches, trockenes Tuch.

Tauchen Sie den Ventilator **NICHT** in Wasser ein oder besprühen Sie ihn mit Flüssigkeiten jeglicher Art.

Verwenden Sie **KEINE** Lösungsmittel oder andere chemische Reinigungsmittel verwenden.

Bewahren Sie den Ventilator Nichtgebrauch und nach der Reinigung den Ventilator an einem kühlen Ort auf.

BENUTZERINFORMATIONEN

VERPACKUNG

Um die Umwelt zu schonen, muss das Verpackungsmaterial ordnungsgemäß in einer getrennten Sammlung entsorgt werden. Prüfen Sie die örtlichen Vorschriften.



BATTERIEN - Die Batterien vor der Entsorgung aus dem Gerät nehmen. Die Batterien nicht in den Hausmüll werfen. Die Batterien müssen in dafür vorgesehenen Behältern oder Sammelzentren entsorgt werden. Die richtige Entsorgung trägt dazu bei, mögliche negative Auswirkungen auf Umwelt und Gesundheit zu vermeiden.

Um die Batterien herauszunehmen, den Anleitungen Folge leisten.



ENTSORGUNG

INFORMATION FÜR DEN BENUTZER

“Umsetzung der Richtlinie 2012/19/EU über Elektro- und Elektronik-Altgeräte (WEEE)” zur Verringerung der Verwendung gefährlicher Stoffe in Elektro- und Elektronikgeräten sowie zur Abfallentsorgung.

Das Symbol der durchgestrichenen Mülltonne auf dem Gerät oder seiner Verpackung weist darauf hin, dass das Produkt am Ende seiner Lebensdauer getrennt von anderen Abfällen entsorgt werden muss. Der Benutzer muss daher die ausgemusterten Geräte zu geeigneten getrennten Sammelstellen für Elektro- und Elektronikabfälle bringen. Für weitere Einzelheiten wenden Sie sich bitte an die zuständige lokale Behörde. Eine geeignete getrennte Sammlung der Geräte für das spätere Recycling, die Verarbeitung oder die umweltfreundliche Entsorgung trägt dazu bei, Schäden an der Umwelt und der menschlichen Gesundheit zu vermeiden, und fördert die Wiederverwendung und/oder das Recycling der Materialien, aus denen die Geräte bestehen. Eine widerrechtliche Entsorgung des Produkts durch den Benutzer hat die Anwendung von Verwaltungsstrafen gemäß den geltenden Gesetzen zur Folge.

GARANTIESCHEIN

Garantiebedingungen:

Die Garantie dauert 24 Monate vom Einkaufsdatum.

Dieser Garantieschein hat nur Gültigkeit, wenn er ordnungsgemäß ausgefüllt und zusammen mit dem Kassenzettel vorgelegt wird.

Die Garantie umfaßt den Ersatz oder die Reparatur aller Komponenten des Gerätes im Falle von Herstellungsfehlern.

Das Gerät wird ausschließlich nur von einem unserer autorisierten Kundendienststellen zurückgenommen.

Außerdem garantieren wir für fachgerechte Dienstleistung (gegen Bezahlung) auch außerhalb der Garantiezeit.

Die Herstellungsfirma lehnt jede Verantwortung hinsichtlich Schäden an Personen, Tieren oder Gegenständen ab, die durch unsachgemäße Benutzung des Geräts oder Nichtbefolgen der beiliegenden Bedienungsanleitung entstehen.

Einschränkungen:

Der Garantieanspruch bzw. unsere Verantwortlichkeit erlischt, wenn das Gerät:

- von nicht autorisierten Personen demontiert wurde;
- in unsachgemäßer oder unnormaler Weise zum Einsatz kam, aufbewahrt oder transportiert wurde.

Weiterhin sind von der Garantie alle äußeren Abnutzungserscheinungen am Gerät, die die Funktion des Gerätes nicht beeinträchtigen, ausgeschlossen.

Sollten, trotz der Sorgfalt bei der Auswahl der Materialien und trotz der Bemühungen bei der Realisierung des Produktes, das Sie erst gerade erworben haben, Defekte gefunden werden oder sollten Sie irgendwelche Informationen benötigen, so empfehlen wir Ihnen, sich an den für Ihr Gebiet zuständigen Fachhändler zu wenden.

El presente aparato puede ser utilizado por niños de 8 años en adelante y por personas con capacidades físicas, sensoriales o mentales reducidas, o con falta de experiencia o conocimiento si se les garantiza una vigilancia adecuada, o si han recibido instrucciones acerca del uso con seguridad del aparato y han comprendido bien los peligros asociados.

Los niños no deben jugar con el aparato. Las operaciones de limpieza y de mantenimiento no deben ser efectuadas por niños sin vigilancia.

Si el cable de alimentación se dañara, debe ser sustituido solamente en los centros de asistencia autorizados por el fabricante, de modo de prevenir todo riesgo.

No conectar el producto y no utilizar si no está completamente montado (ver instrucciones de montaje).

NO DESMONTAR el ventilador: este ventilador no es desmontable.

ATENCIÓN : leer atentamente las advertencias contenidas en el presente folleto, ya que contienen importantes indicaciones acerca de la seguridad de instalación, uso y mantenimiento. Instrucciones importantes que hay que conservar para sucesivas consultas.

Los niños NO deben jugar con el dispositivo.

Este aparato deberá estar destinado solo al uso para el cual ha sido expresamente creado; cualquier empleo no conforme con las indicaciones contenidas en el presente manual es de considerar inadecuado y peligroso. El fabricante no puede ser considerado responsable por eventuales daños derivados por un uso inadecuado e/irracional.

Este aparato NO es adecuado para empleo en ambientes con atmósferas explosivas (con presencia de sustancias inflamables bajo forma de gas, vapor, neblina o polvo, en condiciones atmosféricas donde, después del encendido, la combustión se propaga en el aire).

Los elementos del embalaje (bolsas de plástico, poliestireno expandido, etc.) no deben ser dejados al alcance de niños o personas con capacidades reducidas ya que representan potenciales fuentes de peligro.

La/el instalación/ensamblaje del dispositivo deberá ser efectuada/o según las prescripciones del fabricante. Un procedimiento errado puede causar daños a personas, animales o cosas, de los cuales el fabricante no puede ser considerado responsable.

Colocar y utilizar el aparato en un nivel de apoyo horizontal y estable.

Antes de utilizar el aparato verificar visualmente la integridad del mismo y de su cable de alimentación. En caso de dudas dirigirse a personal cualificado.

Antes de alimentar el aparato asegurarse de que sus datos de placa (tensión y frecuencia) correspondan con los de la red de distribución eléctrica y que la toma sea adecuada al terminal del cable del cual que está dotado el aparato.

Verificar que la instalación eléctrica utilizada para la alimentación esté dotada de las protecciones adecuadas de acuerdo con las leyes vigentes. NO alimentar el aparato mediante tomas múltiples.

Evitar si es posible el empleo de adaptadores y/o alargadores; en caso de que su empleo fuera necesario utilizar exclusivamente material conforme con las normas vigentes de seguridad y en el respeto de los parámetros eléctricos de los adaptadores en cuestión.

El aparato no debe ser encendido mediante temporizadores externos y/u otros dispositivos de control remoto no expresamente previstos por

el presente manual.

NO utilizar ni conservar el dispositivo cerca de fuentes de calor localizadas (calentadores, estufas etc.).

NO sumergir el aparato en agua u otros líquidos; en caso de caída accidentalmente en agua NO tratar de recuperarlo sino primero que nada desconectar inmediatamente el cable de alimentación de la toma eléctrica. Utilizando el aparato por primera vez, asegurarse de haber quitado la etiqueta o la hoja de protección que impida el correcto funcionamiento. Conectar y desconectar el cable de alimentación con las manos secas y cogiéndolo firmemente.

Antes de conectar el enchufe en la toma de corriente asegurarse de que el botón de encendido del aparato esté en posición "OFF" (apagado). Desenrollar siempre totalmente el cable de alimentación con el fin de evitar recalentamientos, evitar en todo caso tenderlo (no halarlo, tirarlo, ni utilizarlo para arrastrar el dispositivo donde está conectado). Evitar colocar el cable de alimentación en superficies abrasivas o cortantes o de cualquier modo donde pueda dañarse fácilmente.

NO obstruir ni total ni parcialmente las tomas de aire ni introducir objetos en el interior.

Durante el funcionamiento no tocar el dispositivo con partes del cuerpo mojadas o húmedas, en todo caso se recomienda colocar entre usted y el nivel de apoyo un elemento aislante (por ejemplo utilizando calzado con suela en goma).

Durante el uso el aparato debe ser tenido a distancia de seguridad de cualquier objeto y/o sustancia inflamable o potencialmente explosiva. En caso de funcionamiento anómalo o de anomalías durante el funcionamiento apagar rápido en aparato, desconectarlo de la alimentación, verificar las causas de las anomalías detectadas eventualmente con la ayuda de personal cualificado. Evitar en todo caso efectuar operaciones no previstas por el presente manual de uso (como desmontarlo y/o modificarlo).

Recordar siempre desconectar el cable de alimentación del dispositivo por periodos de inutilización prolongados, antes de volver a colocarlo y antes de efectuar cualquier operación de limpieza o mantenimiento.

Conservar y utilizar el aparato exclusivamente en ambientes internos o en todo caso protegido de agentes atmosféricos como lluvia, rayos directos del sol o polvo.

El aparato no está diseñado para el uso o la conservación en exteriores. La limpieza y mantenimiento del dispositivo NO debe ser efectuado por niños sin la supervisión de un adulto.

Antes de desconectar al aparato apagarlo mediante el respectivo mando en el panel de control.

Cuando se decida no utilizar más un aparato de este tipo, se recomienda hacer inocuas las partes del aparato que pueden constituir un peligro para las personas o eliminarlas de acuerdo con las normativas vigentes

al respecto.

NO alimentar el dispositivo sin primero haberlo ensamblado correctamente siguiendo las instrucciones del presente manual.

Colocar el aparato a una distancia adecuada de objetos o paredes circundantes de modo tal que su funcionamiento no pueda ser causa de daños accidentales.

NO utilizar el dispositivo cerca de hornillas de gas o llamas libres en general.

NO utilizar el dispositivo cerca de cortinas o tejidos libres.

NO colgar el ventilador a una pared o en el techo salvo que tal modalidad de instalación no esté expresamente prevista y explicada en el presente manual.

NO cubrir de ningún modo el dispositivo durante el funcionamiento.

NO introducir objetos o partes del cuerpo en la rejilla de protección del aspa.

NO dejar el aparato sin vigilancia por largos periodos durante el funcionamiento.

NO permanecer expuestos por largos periodos al flujo de aire generado por el dispositivo en funcionamiento, puede provocar daños a la salud.

Si el ventilador debe ser almacenado y no usado regularmente por largo periodo, colocar el ventilador en su embalaje original y ponerlo en un lugar seco. Cuando se usa por primera vez después de un largo periodo de inutilización, controlar que el ventilador esté limpio y que las palas del motor giren libremente (con el dispositivo no alimentado) sin ningún freno.

ADVERTENCIAS PARA LAS BATERÍAS:

1. MANTENER LAS BATERÍAS FUERA DEL ALCANCE DE LOS NIÑOS. La ingestión puede provocar quemaduras químicas, perforación de los tejidos blandos y la muerte. Al cabo de 2 horas de la ingestión pueden presentarse quemaduras graves. Acuda inmediatamente a un médico.

2. Las baterías no pueden ser sustituidas por los niños.

3. Introduzca correctamente las baterías, prestando atención a la polaridad (+ y -) marcadas en las batería y en el aparato.

4. Las baterías no deben cortocircuitarse.

5. No cargar las baterías.

6. No forzar la descarga de las baterías.

7. No utilizar baterías nuevas junto con las usadas, tampoco utilice baterías de otro tipo o de otros fabricantes.

8. Las baterías agotadas deben retirarse inmediatamente del aparato y ser eliminadas correctamente, según las leyes vigentes.

9. No calentar las baterías ni exponerlas a fuentes de calor.

10. No soldar directamente las baterías.

11. No desmontar las baterías.

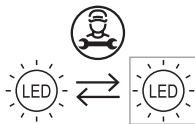
12. No deformar las baterías.
13. No arrojar ni eliminar las baterías en el fuego.
14. No poner en contacto con el agua o la humedad, en particular en el caso de que el contenedor de la batería estuviera dañado.
15. No encapsular ni modificar las baterías.
16. Conservar las baterías no usadas en su embalaje original, lejos de objetos metálicos. Cuando se hayan retirado de su embalaje, no mezcle las baterías.
17. En caso de que no se utilice el aparato durante un período de tiempo prolongado, retire las baterías.
18. Limpie los contactos de las baterías y aquellos del aparato antes de introducir las baterías.
19. En caso de pérdidas por las baterías, evitar todo tipo de contacto con el material vertido, en caso de contacto, enjuague la parte afectada con agua y acuda a un médico.

INFORMACIONES TÉCNICAS

(Referencias: figura al final del folleto)

1. Cuerpo principal
2. Panel de Control
3. Palo base
4. Base
5. Tornillo
6. llave Allen
7. control remoto
8. Bandeja aromática
9. lámpara

FUENTE LUMINOSA



Este producto contiene una fuente luminosa de clase de eficiencia energética G.

La fuente luminosa sólo puede ser sustituida por personal cualificado por otra de características equivalentes.

MODO DE USO

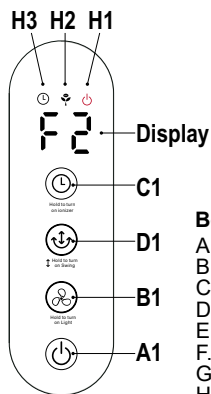
MONTAJE

Referencias: figura al final del folleto.

Colocar el ventilador en una superficie plana y estable y conectar el enchufe en una toma de corriente; la unidad emitirá un sonido "BIP"; el relativo indicador "H1" se enciende en el panel de mandos

El ventilador se puede ordenar tanto desde el panel de mandos colocado en el cuerpo principal como desde el telemando suministrado en dotación.

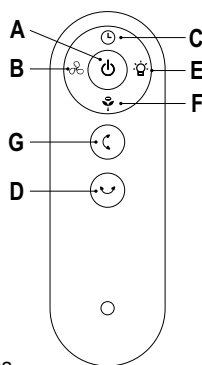
Panel de mandos



Botones:

- A. On/Off
- B. Speed
- C. Timer
- D. Swing-horizontal
- E. Light
- F. Ion
- G. Swing-vertical
- H1.H2.H3 Luces indicadoras

Telemando



Baterías

El telemando se suministra sin baterías; antes del uso abrir el compartimiento de las baterías colocado en la parte trasera del telemando (siga lo indicado en los dibujos que figuran en la parte posterior del mando a distancia) e introducir una batería **CR2025 3V** respetando la polaridad indicada.

Para retirar la batería, siga lo indicado en los dibujos que figuran en la parte posterior del mando a distancia.

Botón ON/OFF (A) (A1)

Pulse este botón para encender el aparato cuando está apagado.
Pulse este botón para apagar el aparato cuando está funcionando.

Botón SPEED (B) (B1)

Pulsar el botón Velocidad con el ventilador encendido para seleccionar la velocidad deseada. La velocidad seleccionada es indicada por el display: de F1 a 12.

Botón TIMER (C)

Pulse el botón TIMER cuando el aparato está funcionando para programar el apagado automático dentro de un intervalo de tiempo comprendido entre 1 y 12 horas a partir de la programación. Al pulsar el botón se aumenta de 1 hora el tiempo.

El relativo indicador "H3" se enciende en el panel de mandos.

Para desactivar la función temporizador, pulse el botón timer repetidamente hasta que el display mostrará "0H".

Botón SWING-horizontal (D) (D1)

Pulsar el botón Oscilación con el ventilador encendido para activar la oscilación automática horizontal.

Pulsar nuevamente el botón Oscilación para desactivar esta función.

Botón SWING-vertical (G) (D1 durante 3 segundos)

Pulsar el botón Oscilación con el ventilador encendido para activar la oscilación automática vertical.

Pulsar nuevamente el botón Oscilación para desactivar esta función.

Botón LIGHT (E) (B1 durante 3 segundos)

Pulse el botón LIGHT para encender o apagar la lámpara (9).

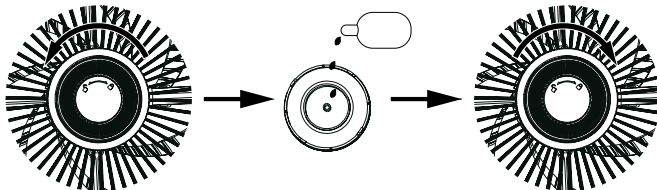
Botón Ion (F) (C1 durante 3 segundos)

Pulsar el botón Ion con el producto encendido para activar la función de Ionizador.

El relativo indicador "H2" se enciende en el panel de mandos.

Pulsar el botón Ion (F) para desactivar la función de Ionizador.

Uso de la bandeja aromática (8)



MANTENIMIENTO

Antes de realizar las operaciones normales de limpieza apagar el ventilador y desconectarlo de la red de alimentación eléctrica.

NO DESMONTAR el ventilador: este ventilador no es desmontable. Para la limpieza externa utilizar un paño suave y seco.

NO sumergir el ventilador en agua, ni rociarlo con líquidos de ningún tipo.

NO utilizar solventes u otros productos químicos para la limpieza.

Cuando no es utilizado, después de la limpieza conservar el ventilador en un lugar seco.

ELIMINACIÓN

EMBALAJE

Con el fin de respetar el medio ambiente, el material de embalaje debe ser eliminado correctamente de acuerdo con la recogida selectiva.

Compruebe la normativa local.



BATERÍAS - Retire las baterías del aparato antes de eliminarlas. No arrojar las baterías en los residuos domésticos. Las baterías deben ser eliminadas en los recipientes específicos o llevándolas a los centros de recogida correspondientes. La recogida selectiva adecuada contribuye a evitar los posibles efectos negativos para el medio ambiente y la salud. Para remover las baterías, seguir las indicaciones de las *Instrucciones de uso*.



ELIMINACIÓN

INFORMACIÓN A LOS USUARIOS

“Aplicación de la Directiva 2012/19/EU sobre Residuos de Aparatos Eléctricos y Electrónicos (RAEE)”, concerniente al uso reducido de sustancias peligrosas en equipos eléctricos y electrónicos, así como a la eliminación de residuos”.

El símbolo del contenedor marcado con una X señalado en el equipo o en la confección indica que el producto al final de su vida útil debe ser recogido separadamente de los otros desechos. El usuario por lo tanto tendrá que entregar el equipo que llegó al final de su vida a los centros comunales de recogida diferenciada de desechos eléctricos y electrónicos idóneos. Para más detalles, por favor contactar a la autoridad local correspondiente. La adecuada recogida diferenciada para el envío sucesivo del equipo al reciclaje, al tratamiento y a la eliminación ambientalmente compatible contribuye a evitar posibles efectos negativos en el ambiente y en la salud y favorece el reutilizo y/o reciclado de los materiales que componen el equipo.

La eliminación abusiva del producto por parte del usuario dará lugar a la aplicación de multas administrativas de conformidad con las leyes en vigor.

GARANTÍA

Condiciones

La garantía tiene validez de 24 meses desde la fecha de la compra.

La presente garantía es válida solo si es correctamente llenada y acompañada de la factura fiscal que certifica la fecha de la compra. El aparato debe ser entregado exclusivamente en un Centro de Asistencia nuestro autorizado.

Por garantía se entiende la sustitución o la reparación de los componentes del aparato que resultan defectuosos en el origen por defectos de fabricación. Está de todos modos garantizada la asistencia (con pago) incluso en productos fuera de garantía.

El consumidor es titular de los derechos aplicables por la legislación nacional que disciplina la venta de los bienes de consumo; esta garantía deja no perjudica estos derechos.

La Casa fabricante declina toda responsabilidad por eventuales daños a personas, animales o cosas, consecuencia de uso inadecuado del aparato y la inobservancia de las prescripciones indicadas en el respectivo manual de instrucciones.

Limitaciones

Todo derecho de garantía y toda responsabilidad nuestra decaen si el aparato ha sido:

-Manipulado por parte de personal no autorizado.

-Empleado, conservado o transportado de manera inadecuada.

Están de todos modos excluidas de la garantías las pérdidas de prestaciones estéticas o tales de no comprometer la sustancia de las funciones.

Si, no obstante el cuidado en la selección de los materiales y el empeño en la realización del producto que ha apenas comprado se detectaran defectos, o en caso de que necesitara información, le recomendamos llamar al revendedor de zona.

Tento spotřebič mohou používat děti starší 8 let a osoby se sníženými fyzickými, smyslovými nebo duševními schopnostmi nebo s nedostatečnými zkušenostmi a znalostmi pouze tehdy, pokud se nacházejí pod dozorem odpovědné osoby nebo pokud byly seznámeny se správným a bezpečným používáním spotřebiče a jsou si vědomy případných rizik s tím spojených.

Děti si nesmí hrát se spotřebičem.

Děti nesmí provádět čištění ani údržbu spotřebiče, pokud se nenacházejí pod dozorem.

Děti nesmí provádět čištění ani údržbu spotřebiče bez dozoru odpovědné osoby.

Poškozený napájecí kabel smí být vyměněn pouze v autorizovaném servisním středisku.

Nepřipojujte produkt a nepoužívat jej, pokud není kompletně smontovaný (viz

montážní návod).

Ventilátor nerozebírejte: tento ventilátor nelze rozebrat.

UPOZORNĚNÍ: Pečlivě si přečtěte tento návod k obsluze, který obsahuje důležité pokyny týkající se bezpečné instalace, použití a údržby spotřebiče. Uchovejte tento návod pro případné použití v budoucnu.

Děti si nesmí hrát se spotřebičem.

Tento spotřebič smí být používán pouze k účelům, ke kterým byl navržen; jakékoliv použití, které není v souladu s pokyny obsaženými v tomto návodu k obsluze, se považuje za nevhodné a nebezpečné. Výrobce nenese odpovědnost za možné škody způsobené nevhodným a/nebo nepřiměřeným použitím.

Tento spotřebič NENÍ vhodný k použití v prostředí, kde hrozí nebezpečí výbuchu (tam, kde se vyskytují hořlavé látky, jako je plyn, pára, mlha nebo prach, za atmosférických podmínek, kdy se spaliny po zapálení šíří ve vzduchu).

Obalové materiály (igelitové sáčky, polystyren atd.) musíte uchovávat mimo dosah dětí nebo zdravotně postižených osob, protože představují potenciální zdroj nebezpečí.

Instalace/montáž spotřebiče musí být provedena podle pokynů výrobce. Špatný postup může způsobit poranění osob či zvířat nebo poškození předmětů, za které výrobce nenese žádnou odpovědnost.

Umístěte spotřebič na horizontální a stabilní povrch.

Před prvním použitím spotřebiče zkontrolujte, zda nedošlo k poškození napájecího kabelu nebo samotného spotřebiče během přepravy. Pokud si nejste jistí, obraťte se na kvalifikovanou osobu.

Před prvním připojením spotřebiče k elektrické síti se ujistěte, že jmenovitý výkon (napětí a frekvence) spotřebiče odpovídá Vaší elektrické síti a že zásuvka je vhodná pro zástrčku spotřebiče.

Ujistěte se, že napájecí systém je vybaven vhodnou ochranou podle platných zákonů.

NEPŘIPOJUJTE spotřebič k vícenásobné zásuvce.

Pokud je to možné, vyvarujte se použití adaptérů a/nebo prodlužovacích kabelů; pokud je jejich použití naprosto nezbytné, používejte pouze materiály, které odpovídají současným bezpečnostním předpisům a vyhovují elektrickým parametrům spotřebiče.

Nepoužívejte spotřebič spolu s externím časovačem a/nebo jiným zařízením dálkového ovládní, které není doporučeno v tomto návodu

k použití.

NEPOUŽÍVEJTE spotřebič ani ho neskladujte v blízkosti tepelných zdrojů (ohříváčů, kamen atd.). **NIKDY** neponořujte spotřebič do vody nebo jiných kapalin; pokud dojde k náhodnému pádu do vody, **NEPOKOUŠEJTE** se spotřebič vytáhnout z vody, nýbrž nejprve vytáhněte síťovou zástrčku ze zásuvky.

Před prvním použitím spotřebiče nezapomeňte odstranit veškeré štítky nebo ochranné fólie, které brání ve správném fungování spotřebiče.

Zapojujte a odpojíte napájecí kabel suchýma rukama a držte ho přitom pevně.

Před připojením spotřebiče k elektrické síti se ujistěte, že se tlačítko startu spotřebiče nachází v poloze "OFF" (vypnuto).

Vždy odpojte napájecí kabel, abyste zabránili přehřátí spotřebiče.

Netahejte za napájecí kabel (netahejte za kabel, neodpojíte spotřebič od elektrické sítě ani ho nepřemísťujte tahem za kabel).

Nevedte napájecí kabel po drsném nebo ostrém povrchu nebo místy, kde by mohlo dojít k jeho poškození.

NEBLOKujte zcela ani zčásti ventilační otvory spotřebiče ani do nich nekládejte žádné předměty.

Během provozu se nedotýkejte spotřebiče mokřými částmi těla. V každém případě Vám doporučujeme mít mezi sebou a stojanem spotřebiče izolační prvek (např. nosit obuv s gumovou podrážkou). Během používání musíte udržovat spotřebič v bezpečné vzdálenosti od jakéhokoliv předmětu a/nebo hořlavých či potenciálně výbušných látek.

V případě poruchy nebo neobvyklého chování během provozu okamžitě vypněte spotřebič, odpojte ho od elektrické sítě a zjistěte příčinu poruchy. Pokud je to možné, obraťte se na kvalifikovanou osobu. Neprovádějte úkony, které nejsou uvedeny v tomto návodu k obsluze (například demontáž a/nebo úpravy spotřebiče).

Pokud spotřebič nebudete delší dobu používat, chcete ho uložit, vyčistit nebo provést jakoukoliv údržbu, odpojte ho nejprve od elektrické sítě.

Uchovávejte a používejte spotřebič pouze v interiéru nebo v prostoru chráněném před povětrnostními vlivy, jako je např. déšť, přímé sluneční záření nebo prach. Spotřebič není určen k použití nebo skladování v exteriéru.

Děti **NESMÍ** provádět čištění ani údržbu spotřebiče bez dozoru dospělé osoby.

Před vytážením zástrčky ze zásuvky nejprve vypněte spotřebič stiskem správného tlačítka na ovládacím panelu.

NEZAVĚŠUJTE ventilátor na stěnu nebo strop, pokud tento typ instalace není uveden a popsán v tomto návodu k obsluze.

Umístěte spotřebič ve správné vzdálenosti od předmětů nebo okolních stěn. Ujistěte se, že jeho provoz nepovede k náhodným škodám. **NEPOUŽÍVEJTE** spotřebič v blízkosti plynových sporáků nebo otevřeného ohně.

NEPOUŽÍVEJTE spotřebič v blízkosti závěsů nebo textilií.

NEZAVĚŠUJTE ventilátor na stěnu nebo strop, pokud tento typ instalace není uveden a popsán v tomto návodu k obsluze.

NEZAKRÝVEJTE spotřebič během provozu.

NEVKLÁDEJTE dovnitř ochranné mřížky ventilátoru žádné předměty ani části těla. **NENECHÁVEJTE** spotřebič během provozu delší dobu bez dozoru.

NEVYSTAVUJTE SE delší dobu proudění vzduchu, které vzniká provozem ventilátoru, neboť by mohlo dojít k poškození zdraví.

Pokud ventilátor delší dobu nebudete používat nebo ho nepoužíváte pravidelně, umístěte ho do původního obalu a skladujte ho na suchém místě. Před prvním použitím ventilátoru po dlouhé době nečinnosti se ujistěte, že je ventilátor čistý a jeho lopatky se volně otáčejí (při vypnutém spotřebiči).

UPOZORNĚNÍ O BATERIÍCH

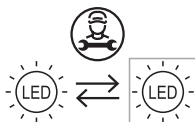
- 1. BATERIE UCHOVÁVEJTE MIMO DOSAHU DĚTÍ.** Požití může vést k chemickému popálení, perforaci měkkých tkání a k smrti. Těžké popáleniny se mohou vyskytnout do 2 hodin po požití. Okamžitě vyhledejte lékařskou pomoc.
2. Nedovolte dětem vyměňovat baterie.
3. Baterie vždy vkládejte správnou polaritou (+ a -) vyznačenou na baterii a zařízení.
4. Baterie nezkratujte.
5. Baterie nenabíjejte.
6. Baterie nevynadávejte násilím.
7. Nemíchejte nové a použité baterie ani baterie různých typů nebo značek.
8. Vybité baterie okamžitě vyjměte ze zařízení a správně zlikvidujte.
9. Baterie neohřívejte.
10. Nesvařujte ani nepájejte přímo u baterií.
11. Baterie nerozebírejte.
12. Baterie nedeformujte.
13. Baterie nevhazujte do ohně.
14. Lithiová baterie s poškozeným obalem nesmí být vystavena vodě.
15. Baterie neupravujte.
16. Nepoužité baterie skladujte v původním obalu mimo dosah kovových předmětů. Pokud již jsou vybaleny, nemíchejte je s použitými bateriemi.
17. Baterie vyjměte ze zařízení, pokud ho nebudete delší dobu používat.
18. Před instalací baterií vyčistěte kontakty baterií a zařízení.
19. V případě úniku elektrolytu z baterií, zabraňte jakémukoliv kontaktu s elektrolytem; v případě kontaktu postižené místo opláchněte vodou a vyhledejte lékařskou pomoc.

TECHNICKÉ ÚDAJE

(viz obrázky na poslední stránce)

1. Hlavní jednotky
2. Ovládací panel
3. Tyč základny
4. Základna
5. Šroub
6. imbusový klíč
7. Dálkové ovládání
8. Aroma zásuvka
9. Lampa

ZDROJ SVĚTLA



Tento výrobek obsahuje světelný zdroj s třídou energetické účinnosti G.

Světelný zdroj může vyměnit pouze kvalifikovaný personál za zdroj s ekvivalentními vlastnostmi.

POUŽÍVÁNÍ SPOTŘEBIČE

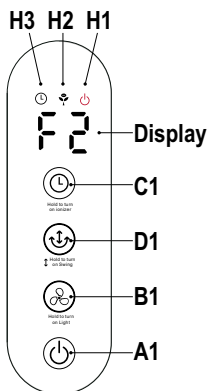
MONTÁŽ

Viz obrázky na konci návodu.

Umístěte ventilátor na rovný, suchý a stabilní povrch a zasuňte zástrčku napájecího kabelu do zásuvky; zazní „PĪPNUTĪ“; Na ovládacím panelu se rozsvítí kontrolka (H1).

Ventilátor lze ovládat pomocí ovládacího panelu i dálkového ovladače.

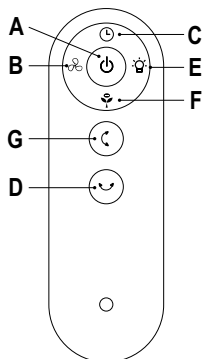
Ovládací panel



Tlačítka:

- A. On/Off
- B. Speed
- C. Timer
- D. Swing-horizontální
- E. Light
- F. Ion
- G. Swing-vertikální
- H1.H2.H3 Kontrolky

Dálkový ovladač



Baterie

Dálkové ovládání je dodáváno bez baterií; před použitím dálkového ovládání otevřete držák baterií umístěný na zadní straně dálkového ovládání (viz nákres na zadní straně dálkového ovládání) a vložte 1 baterii **CR2025 3V** s dodržáním vyznačené polarity.

Chcete-li vyjmout baterii, postupujte podle schématu na zadní straně dálkového ovladače.

Tlačítko „ON/OFF“ (A) (A1)

Když je spotřebič vypnutý, stisknutím tlačítka počítač zapnete.
Když je spotřebič zapnutý, stisknutím tlačítka počítač vypnete.

Tlačítko „SPEED“ (B) (B1)

Pokud stisknete toto tlačítko, když je jednotka zapnutá, zvolíte požadovanou rychlost (Od F1 do 12).

Tlačítko „TIMER“ (C) (C1)

Když spotřebič pracuje, můžete nastavit časovač, aby se ventilátor automaticky vypnul po nastaveném čase.

Opakovaným stisknutím tlačítka Timer (Časovač) zvolte požadovaný

časový interval v krocích po 1 hodině, od 1 hodiny do 12 hodin. Hodiny nastaveného časovače jsou zobrazeny na displeji. Pokud je aktivována funkce časovače, indikátor **H3** se rozsvítí na ovládacím panelu.

Chcete-li vypnout funkci časovače, opakovaně stiskněte tlačítko časovače, dokud se na displej zobrazuje „0H“.

Tlačítko „SWING- horizontální“ (D) (D1)

Když jednotka pracuje, stisknutím tlačítka aktivujete automatickou oscilaci zleva doprava.

Opětovným stisknutím tohoto tlačítka funkci deaktivujete.

Tlačítko „SWING- vertikální “ (G) (D1 po dobu 3 sekund)

Když jednotka pracuje, stiskněte tlačítko pro aktivaci automatického kývání shora dolů. Dalším stisknutím tohoto tlačítka funkci deaktivujete.

TLAČÍTKO „LIGHT“ (E) (B1 po dobu 3 sekund)

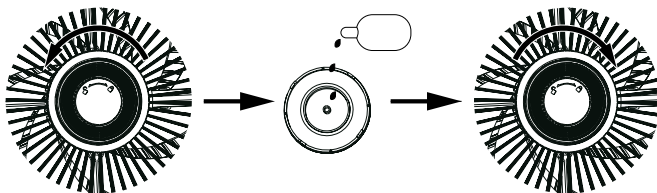
Stisknutím tlačítka LIGHT lampu zapnete nebo vypnete (9).

Tlačítko IONIZER (F) (C1 po dobu 3 sekund)

Když jednotka pracuje, stisknutím tlačítka aktivujete funkci ionizátoru; na ovládacím panelu se rozsvítí příslušný indikátor (H2).

Funkci ionizátoru deaktivujete opětovným stisknutím tohoto tlačítka.

Použití aroma zásuvky (8)



ÚDRŽBA SPOTŘEBIČE

Před čištěním zařízení vytáhněte zástrčku napájecího kabelu ze zásuvky.

Ventilátor nerozebírejte: tento ventilátor nelze rozebrat.

Na vnější čištění používejte měkkou a suchou utěrku.

NEPONORUJTE zařízení do vody, ani na něj nestříkejte žádné tekutiny.

Na čištění **NEPOUŽÍVEJTE** rozpouštědla ani jiné chemické látky. Pokud ventilátor nebudete delší dobu používat, po vyčištění ho skladujte na suchém místě.

INFORMACE PRO UŽIVATELE

BALENÍ

V zájmu ochrany životního prostředí musí být obalový materiál řádně zlikvidován v souladu se separovaným sběrem.

Zkontrolujte místní předpisy.



BATERIE - Před likvidací baterie vyjměte ze zařízení. Baterie nevyhazujte do domovního odpadu, odevzdejte je do příslušných nádob nebo ve sběrném středisku. Vhodná recyklace pomáhá předcházet poškození životního prostředí a lidského zdraví. Při vyjmutí baterií postupujte podle návodu k obsluze.



INFORMACE PRO UŽIVATELE

“Implementace směrnice 2012/19/EU o odpadních elektrických a elektronických zařízeních (OEEZ)”

Tento symbol na produktech anebo v průvodních dokumentech znamená, že použité elektrické a elektronické výrobky nesmí být přidány do běžného komunálního odpadu.

Ke správné likvidaci, obnově a recyklaci doručte tyto výrobky na určená sběrná místa, kde budou přijata zdarma. Alternativně v některých zemích můžete vrátit své výrobky místnímu prodejci při koupi ekvivalentního nového produktu.

Správnou likvidací tohoto produktu pomůžete zachovat cenné přírodní zdroje a napomáháte prevenci potenciálních negativních dopadů na životní prostředí a lidské zdraví, což by mohly být důsledky nesprávné likvidace odpadů. Další podrobnosti si vyžádejte od místního úřadu nebo nejbližšího sběrného místa.

Při nesprávné likvidaci tohoto druhu odpadu mohou být v souladu s národními předpisy uděleny pokuty.

Pro podnikové uživatele v zemích Evropské unie

Chcete-li likvidovat elektrická a elektronická zařízení, vyžádejte si potřebné informace od svého prodejce nebo dodavatele.

Informace k likvidaci v ostatních zemích mimo Evropskou unii.

Tento symbol je platný jen v Evropské unii.

Chcete-li tento výrobek zlikvidovat, vyžádejte si potřebné informace o správném způsobu likvidace od místních úřadů nebo od svého prodejce

ZÁRUČNÍ PODMÍNKY

Záruka na tento spotřebič představuje 24 měsíců od data zakoupení. Nárok na záruku je možné uplatnit pouze po předložení originálu dokladu o zakoupení výrobku (paragon, faktura) s typovým označením výrobku, datem prodeje a čitelným razítkem prodejce. Záruka zahrnuje výměnu nebo opravu částí spotřebiče, které se poškodí z důvodu poruch ve výrobě spotřebiče. Po uplynutí záruční doby bude spotřebič opraven za poplatek. Výrobce neodpovídá za poškození nebo úrazy osob, zvířat z důvodu nesprávného použití spotřebiče a nedodržení pokynů v návodu k použití. Výrobek je určen výhradně jako domácí spotřebič pro použití v domácnosti. Smluvní záruka je 6 měsíců, pokud je kupující podnikatel - fyzická osoba a spotřebič kupuje pro podnikatelskou činnost nebo komerční využití (§ 429 Obchodního zákoníku). Záruka se snižuje dle § 619 odst. 2 občanského zákoníku na 6 měsíců pro: žárovky, baterie, keramické a halogenové trubice.

Záruka se nevztahuje

- jakékoliv mechanické poškození výrobku nebo jeho části
- na vady způsobené nevhodným zacházením nebo umístěním.
- je-li zařízení obsluhováno v rozporu s návodem, případně zásahem neoprávněné osoby.
- nesprávně používán, skladován nebo přenášen.
- na záruku 24 měsíců se nevztahují opravy, například: výměna žárovky, trubice, čištění a odvápňování kávovarů, žehliček, zvlhčovačů, atd. Zde bude účtováno servisem za smluvní cenu.
- pokud nebude při kontrole přístroje zjištěna žádná závada nebo nebudou splněny záruční podmínky, uhradí režijní náklady spojené s kontrolou nebo opravou výrobku kupující.
- zákazník ztrácí záruku při používání výrobků k profesionální či jiné výdělečné činnosti v provozovnách.
- závada byla způsobena vnějšími a živelními podmínkami (např. poruchami v elektrické síti nebo bytové instalaci)
- záruka se netýká poškození vnějšího vzhledu nebo jiných, které nebrání standardní obsluze.

Pokud zboží při uplatňování vady ze strany spotřebitele bude zasláno poštou nebo přepravní službou musí být zabaleno v obalu vhodném pro přepravu tak, aby se zabránilo poškození výrobku.

Zodpovědný zástupce za servis pro ČR na značky:**ARDES, Guzzanti, Scarlett, Luxell, Graef**

ČERTES spol. s r.o.

Donínská 83

463 34 Hrádek nad Nisou

Tel./fax 482771487 - příjem oprav- servis.

Tel./fax 482718718 - náhradní díly

Mobil: 721018073, 731521116, 608719174

Pracovní doba 8 - 16,30

www: certes.info, e-mail: certes@certes.info

Distributor

PRIVEST s.r.o.

Na Zlatnici 301/2

Praha 4, PSČ 147 00

www: www.privest.cz

Email: info@privest.cz

Telefon: (+420) 241 410 819

**Záruční list**

Tento oddíl vyplňte prosím hůlkovým písmem a přiložte k výrobku.

Odesílatel:

Příjmení/jméno:

Stát/PSČ/obec/ulice:

Telefonní číslo:

Číslo/označení (zbožní) položky:

Datum/místo prodeje:

Popis závady:

Datum/podpis:

Záruka se nevztahuje.

Zašlete prosím neopravený výrobek za cenu poštovního zpět.

Sdělte mi, kolik budou činit náklady. Opravte výrobek za úhradu.

Tento spotrebič môžu používať deti staršie ako 8 rokov a osoby so zníženými fyzickými, zmyslovými alebo duševnými schopnosťami alebo s nedostatočnými skúsenosťami a vedomosťami iba vtedy, ak sa nachádzajú pod dozorom zodpovednej osoby alebo pokiaľ boli oboznámené so správnym a bezpečným používaním spotrebiča a uvedomujú si prípadné riziká s tým spojené.

Deti sa nesmú so spotrebičom hrať.

Deti nesmú vykonávať čistenie ani údržbu spotrebiča, pokiaľ sa nenachádzajú pod dozorom zodpovednej osoby.

Poškodený prívodný kábel musí byť vymenený iba v autorizovanom servisnom stredisku.

Nepripájajte produkt a nepoužívajte ho, ak nie je kompletne zmontovaný (viď montážny návod).

Ventilátor nerozoberajte: tento ventilátor sa nedá rozobrať.

Upozornenie: Dôkladne si prečítajte tento návod na obsluhu, ktorý obsahuje dôležité pokyny týkajúce sa bezpečnej inštalácie, použitia a údržby spotrebiča. Ušchovajte tento návod pre prípadné použitie v budúcnosti.

Nedovoľte deťom hrať sa so spotrebičom.

Tento spotrebič sa môže využívať len na účel, na ktorý bol navrhnutý; akékoľvek iné použitie je nesprávne a nebezpečné.

Výrobca nenesie žiadnu zodpovednosť za poškodenia spôsobené nevhodným a/alebo nesprávnym použitím.

Toto zariadenie NIE JE vhodné na použitie v explozívnom prostredí (v prítomnosti horľavých látok ako je benzín, výpary, hmla alebo prach, v atmosférických podmienkach, kde sa po vznietení spaliny šíria ľahko vzduchom).

Obalové materiály (plastové vrecká, polystyrén a pod.) držte mimo dosahu detí alebo nespôsobilých osôb, pretože predstavujú riziko.

Inštalácia/zostavenie spotrebiča musí byť v súlade s pokynmi výrobcu. Nesprávny postup môže viesť k zraneniu osôb, zvierat alebo k poškodeniu majetku, za čo výrobca nenesie zodpovednosť.

Spotrebič postavte a používajte na horizontálnom a stabilnom povrchu.

Pred použitím skontrolujte stav spotrebiča a prívodného kábla.

V prípade pochybností kontaktujte kvalifikovaného technika. Pred pripojením spotrebiča k sieťovej zásuvke skontrolujte, či zodpovedajú hodnoty napájania (napätie a frekvencia) spotrebiča s parametrami elektrickej siete.

Uistite sa, že je elektrická sieť vybavená správnym uzemnením v súlade s platnými predpisy.

NEPRIPÁJAJTE spotrebič k mnohonásobnej zásuvke.

Ak je to možné, vyhnite sa použitiu adaptérov alebo predĺžovacích káblov; ak je ich použitie nutné, používajte len tie, ktoré vyhovujú platným bezpečnostným predpisom.

Spotrebič nezapínajte pomocou externých časovačov alebo iných diaľkovo riadených systémov, ktoré nie sú uvedené v tomto návode.

Spotrebič **NEPOUŽÍVAJTE** ani neskladujte v blízkosti zdrojov tepla (ohrievače, kachle a pod.).

Spotrebič **NEPONÁRAJTE** do vody ani iných tekutín; v prípade pádu do vody **HO NEVYŤAHUJTE**, najskôr odpojte zástrčku od sieťovej zásuvky.

Pred prvým použitím spotrebiča odstráňte všetky obalové materiály a štítky, ktoré by mohli brániť v správnej funkčnosti.

Kábel pripájajte a odpájajte len suchými rukami.

Pred pripojením sa uistite, že je tlačidlo zapnutia na spotrebiči v pozícii „OFF“ (vypnuté).

Po použití odpojte zástrčku, aby ste zabránili prehriatiu (na prenášanie spotrebiča nepoužívajte kábel).

Prívodný kábel nevedte cez ostré ani drsné plochy a v miestach, kde sa môže ľahko poškodiť.

NEBLOKUJTE ani čiastočne vstup a výstup vzduchu a do spotrebiča nevkladajte cudzie predmety.

Počas prevádzky sa nedotýkajte spotrebiča mokrými časťami tela a v každom prípade odporúčame použitie izolačného materiálu medzi vami a podlahou (napríklad obuv s gumovou podrážkou).

Počas použitia udržiavajte spotrebič v bezpečnej vzdialenosti od predmetov a prípadne horľavých látok.

V prípade poruchy alebo neštandardnej prevádzky spotrebiča ho ihneď vypnite, odpojte od elektrickej siete a skontrolujte príčinu poruchy, ak je to možné, s pomocou kvalifikovanej osoby.

Nevykonávajte žiadne činnosti, ktoré nie sú popísané v tomto návode (napríklad demontáž spotrebiča).

Pred čistením, uskladnením, vykonávaním údržby alebo ak nebudete spotrebič používať dlhší čas, odpojte ho od elektrickej siete.

Spotrebič používajte a skladujte len vo vnútri alebo ho chráňte pred slnkom, dažďom a prachom. Spotrebič nie je určený na použitie a skladovanie vonku.

Čistenie a údržbu spotrebiča NEMÚ vykonávať deti bez dozoru dospeléj osoby.

Pred odpojením spotrebiča ho vypnite pomocou príslušného príkazu alebo tlačidla na ovládacom paneli.

NEVEŠAJTE ventilátor na stenu a strop, ak nie je tento typ inštalácie povolený výrobcom.

Spotrebič postavte do správnej vzdialenosti od predmetov alebo okolitých stien tak, aby jeho funkcia nespôsobila poškodenie.

Spotrebič **NEPOUŽÍVAJTE** v blízkosti plynových sporákov alebo zdroja otvoreného ohňa.

Spotrebič **NEPOUŽÍVAJTE** v blízkosti záclon a textílií.

Spotrebič počas prevádzky **NEZAKRÝVAJTE**.

Cez mriežku spotrebiča **NEVKLADAJTE** žiadne cudzie predmety.

Spotrebič počas prevádzky **NENECHÁVAJTE** dlhý čas bez dozoru.

NEVYSTAVUJTE sa na dlhý čas prúdeniu vzduchu z ventilátora, môže to mať negatívny vplyv na vaše zdravie.

Ak nebudete spotrebič dlhší čas používať, uložte ho do originálneho obalu na suchom mieste. Pred prvým použitím alebo po dlhodobom odstavení skontrolujte, či je ventilátor čistý a lopatky ventilátora sa voľne otáčajú (pri odpojení napájania).

UPOZORNENIA O BATÉRIÁCH

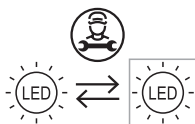
1. **BATÉRIE UCHOVÁVAJTE MIMO DOSAHU DETÍ.** Požitie môže viesť k chemickému popáleniu, perforácii mäkkého tkaniva a k smrti. Ťažké popáleniny sa môžu vyskytnúť do 2 hodín po požití. Okamžite vyhľadajte lekársku pomoc.
2. Nedovoľte deťom vymieňať batérie.
3. Batérie vždy vkladajte správnu polaritou (+ a -) vyznačenou na batérii a zariadení.
4. Batérie neskratujte.
5. Batérie nenabíjajte.
6. Batérie nevyberajte násilím.
7. Nemiešajte nové a použité batérie ani batérie rôznych typov alebo značiek.
8. Vybité batérie by okamžite vyberte zo zariadenia a správne zlikvidujte.
9. Batérie neohrievajte
10. Nezvárajte ani nespájajte priamo pri batériách.
11. Batérie nerozoberajte.
12. Batérie nedeformujte.
13. Batérie nevhadzujte do ohňa.
14. Lítiová batéria s poškodeným obalom nesmie byť vystavená vode.
15. Batérie neupravujte.
16. Nepoužité batérie skladujte v pôvodnom obale mimo dosahu kovových predmetov. Ak už sú vybalené, nezmiešajte ich s použitými batériami.
17. Batérie vyberte zo zariadenia, ak ho nebudete dlhší čas používať.
18. Pred inštaláciou batérií vyčistite kontakty batérií a zariadenia.
19. V prípade úniku elektrolytu z batérií, zabráňte akémukoľvek kontaktu s elektrolytom; v prípade kontaktu postihnuté miesto opláchnite vodou a vyhľadajte lekársku pomoc.

TECHNICKÉ ÚDAJE

(pozri obrázok na poslednej strane)

1. Hlavnej jednotky
2. Ovládací panel
3. Tyč základne základne
4. Základňa
5. Skrutka
6. Imbusový kľúč
7. Diaľkové ovládanie
8. Zásuvka na arómu
9. Svetidlo

ZDROJ SVETLA



Tento výrobok obsahuje svetelný zdroj triedy energetickej účinnosti G. Svetelný zdroj môže vymeniť iba kvalifikovaný personál za zdroj s ekvivalentnými vlastnosťami.

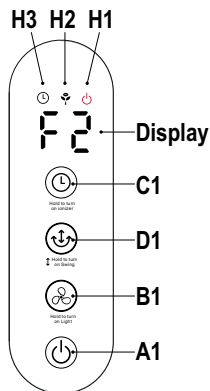
POUŽITIE SPOTREBIČA

MONTÁŽ

Pozri obrázky na konci návodu.

Spotrebič umiestnite na pevný rovný povrch a pripojte ho k zásuvke. Spotrebič vydá krátky zvukový signál „BIP“, ktorý signalizuje, že je pripojený k napájaniu a indikátor (H1) na ovládacom paneli bude svietiť. Spotrebič je možné ovládať pomocou ovládacieho panela na spotrebiči alebo pomocou diaľkového ovládača.

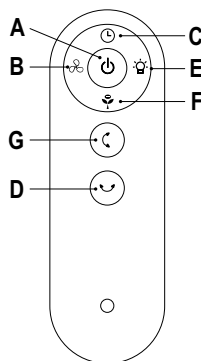
Ovládací panel



Tlačidlá:

- A. On/Off
- B. Speed
- C. Timer
- D. Swing-horizontálna
- E. Light
- F. Ion
- G. Swing-vertikálna
- H1.H2.H3 kontrolky

Diaľkový ovládač



Batérie

Diaľkové ovládanie je dodávané bez batérií; pred použitím diaľkového ovládača otvorte držiak batérií umiestnený na zadnej strane diaľkového ovládača (pozrite si schému zobrazenú na zadnej strane diaľkového ovládača) a vložte 1 batériu **CR2025 3V** s dodržaním vyznačenej polarizácie. Ak chcete vybrať batériu, pozrite si schému zobrazenú na zadnej strane diaľkového ovládača.

Tlačítko „ON/OFF“ (A) (A1)

Když je spotřebič vypnutý, stisknutím tlačítka počítač zapnete. Keď je spotřebič zapnutý, stlačením tohto tlačítka ho vypnete.

Tlačidlo SPEED (B) (B1)

Ak stlačíte toto tlačidlo, keď je jednotka zapnutá, zvolíte požadovanú rýchlosť (od F1 do 12).

Tlačidlo „TIMER“ (C) (C1)

Keď spotřebič pracuje, môžete nastaviť časovač, aby sa ventilátor automaticky vypol po nastavenom čase.

Opakovaným stláčaním tlačidla Timer (Časovač) zvolíte požadovaný časový interval v krokoch po 1 hodine, od 1 hodiny do 12 hodín.

Hodiny nastaveného časovača sú zobrazené na displeji.

Ak je aktivovaná funkcia časovača, indikátor **H3** sa rozsvieti na ovládacom paneli.

Ak chcete vypnúť funkciu časovača, opakovane stlačajte tlačidlo časovača, pokiaľ sa na displeji bude zobrazovať „0H“.

Tlačidlo „SWING-horizontálna“ (D) (D1)

Keď jednotka pracuje, stlačením tohto tlačidla aktivujete automatickú osciláciu zľava doprava.

Opätovným stlačením tohto tlačidla funkciu deaktivujete.

Tlačidlo „SWING-vertikálna“ (G) (D1 na 3 sekundy)

Keď jednotka pracuje, stlačením tohto tlačidla aktivujete automatickú osciláciu zhora nadol.

Opätovným stlačením tohto tlačidla funkciu deaktivujete.

TLAČIDLO „LIGHT“ (E) (B1 na 3 sekundy)

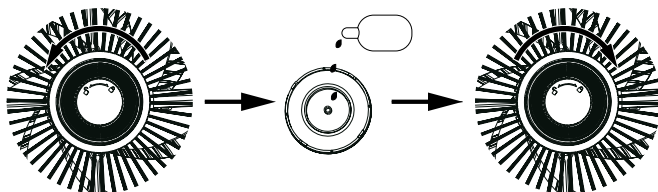
Stlačením tlačidla LIGHT zapnete alebo vypnete lampu (9).

Tlačidlo IONIZER (F) (C1 na 3 sekundy)

Keď jednotka pracuje, stlačením tohto tlačidla aktivujete funkciu

ionizátora; na ovládacom paneli sa rozsvieti príslušný indikátor (H2). Funkciu ionizátora deaktivujete opätovným stlačením tohto tlačidla.

Použitie zásuvky na arómu (8)



ÚDRŽBA SPOTREBIČA

Pred čistením zariadenia vytiahnite zástrčku napájacieho kábla zo zásuvky.

Ventilátor nerozoberajte: tento ventilátor sa nedá rozobrať.

Na vonkajšie čistenie používajte mäkkú a suchú utierku.

NEPONÁRAJTE zariadenie do vody, ani naň nestriekajte žiadne tekutiny.

Na čistenie NEPOUŽÍVAJTE rozpúšťadlá ani iné chemické látky.

Ak ventilátor nebudete dlhší čas používať, po vyčistení ho skladujte na suchom mieste.

INFORMÁCIE PRE POUŽÍVATEĽOV

BALENIE

V záujme ochrany životného prostredia je potrebné obalový materiál riadne zlikvidovať v súlade so separovaným zberom.

Skontrolujte miestne predpisy.



BATÉRIE - Pred likvidáciou batérie vyberte zo zariadenia. Batérie nevyhadzujte do domového odpadu, odovzdajte ich do príslušných nádob alebo v zbernom stredisku. Vhodná recyklácia pomáha predchádzať poškodeniu životného prostredia a ľudského zdravia.
Pri vybratí batérií postupujte podľa návodu na obsluhu.



INFORMÁCIE PRE POUŽÍVATEĽOV

“Smernica 2012/19/EU o starých elektrických a elektronických zariadeniach (OĚEZ)”

Tento symbol na produktoch a/alebo na priložených dokumentoch znamená, že sa pri likvidácii nesmú elektrické a elektronické zariadenia miešať so všeobecným domácim odpadom. V záujme správneho obhospodarovania, obnovy a recyklácie odveďte, prosím, tieto produkty na určené zberné miesta, kde budú prijaté bez poplatku. V niektorých krajinách je možné tieto produkty vrátiť priamo miestnemu maloobchodu v prípade, ak si objednáte podobný nový výrobok. Správna likvidácia týchto produktov pomôže ušetriť hodnotné zdroje a zabrániť možným negatívnym vplyvom na ľudské zdravie a prostredie, ktoré môžu inak vzniknúť v dôsledku nesprávneho zaobchádzania s odpadom. Bližšie informácie o najbližšom zbernom mieste získate na miestnom úrade. V prípade nesprávnej likvidácie odpadu môžu byť uplatnené pokuty v súlade s platnou legislatívou.

Pre právnické osoby v Európskej únii

Ak potrebujete zlikvidovať opotrebované elektrické a elektronické zariadenia, bližšie informácie získate od svojho miestneho predajcu alebo dodávateľa.

Informácie o likvidácii v krajinách mimo Európskej únie

Tento symbol je platný len v Európskej únii. Ak si želáte zlikvidovať toto zariadenie, obráťte sa na miestny úrad alebo predajcu a poinformujte sa o správnom spôsobe likvidácie tohto typu odpadu.

ZÁRUČNÉ PODMIENKY

Záruka na tento spotrebič predstavuje 24 mesiacov od dátumu zakúpenia. Nárok na záruku je možné uplatniť len po predložení originálu dokladu o zakúpení výrobku (paragón, faktúra) s typovým označením výrobku, dátumom predaja a čitateľnou pečiatkou predajcu. Záruka zahŕňa výmenu alebo opravu častí spotrebiča, ktoré sa poškodia z dôvodu porúch vo výrobe spotrebiča. Po uplynutí záručnej doby bude spotrebič opravený za poplatok. Výrobca nezodpovedá za poškodenia alebo úrazy osôb, zvierat z dôvodu nesprávneho použitia spotrebiča a nedodržania pokynov v návode na obsluhu. Výrobok je určený výhradne ako domáci spotrebič pre použitie v domácnosti. Zmluvná záruka je 6 mesiacov, ak je kupujúci podnikateľ - fyzická osoba a spotrebič kupuje pre podnikateľskú činnosť alebo komerčné využitie. Záruka sa znižuje podľa občianskeho zákonníka na 6 mesiacov pre: žiarovky, batérie, kremikové a halogénové trubice.

Záruka sa nevzťahuje na

- akékoľvek mechanické poškodenie výrobku alebo jeho častí
- na chyby spôsobené nevhodným zaobchádzaním alebo umiestnením.
- ak je zariadenie obsluhované v rozpore s návodom, prípadne zásahom neoprávnenej osoby.
- nesprávne používaný, skladovaný alebo prenášaný.
- na záruku 24 mesiacov sa nevzťahujú opravy, napríklad: výmena žiarovky, trubice, čistenie a odváňovanie kávovarov, žehličiek, zvlhčovačov, atď. Tu bude účtované servisom za zmluvnú cenu.
- ak nebude pri kontrole zariadenia zistená žiadna porucha alebo nebudú splnené záručné podmienky, uhradí režijné náklady spojené s kontrolou alebo opravou výrobku kupujúci.
- zákazník stráca záruku pri používaní výrobkov na profesionálnej alebo inej zárobkovej činnosti v prevádzkach.
- porucha bola spôsobená vonkajšími a živelnými podmienkami (napr. poruchami v elektrickej sieti alebo bytovej inštalácii).
- záruka sa netýka poškodenia vonkajšieho vzhľadu alebo iných, ktoré nebránia štandardnej obsluhu.

Ak tovar pri uplatňovaní poruchy zo strany spotrebiteľa bude zasielaný poštou alebo prepravnou službou, musí byť zabalený v obale vhodnom pre prepravu tak, aby sa zabránilo poškodeniu výrobku.

Zodpovedný zástupca za servis pre SR

ČERTES SK, s.r.o.
Pažite č. 42
010 09 Žilina
tel./fax: +421 41 5680 171, 5680 173
mobil: +421 905 259213
+421 907 241912
Pracovná doba Po-Pia. 9:00 - 15:00
e-mail: certes.sk@gmail.com
certes@eslovakia.sk

Distribútor

PRIVEST s.r.o.
Na Zlatnici 301/2
Praha 4, PSČ 147 00
www: www.privest.cz
Email: info@privest.cz
Telefon: (+420) 241 410 819

**Záručný list**

Tento oddiel vyplňte prosím paličkovým písmom a priložte k výrobku.

Odosielateľ:

Priezvisko/meno:

Štát/PSČ/obec/ulica:

Telefónne číslo:

Číslo/označenie (tovaru) položky:

Dátum/miesto predaja:

Popis poruchy:

Dátum/podpis:

Záruka sa nevzťahuje.

Zašlite prosím neopravený výrobok za cenu poštovného späť.

Informujte ma, koľko budú predstavovať náklady. Opravte výrobok za úhradu.

Este aparelho pode ser utilizado por crianças com idade a partir de 8 anos para cima e por pessoas com capacidades físicas, sensoriais ou mentais reduzidas, ou sem experiência ou conhecimentos necessários, se lhes for assegurada supervisão ou se receberam instruções acerca da utilização do aparelho em segurança e tenham compreendido dos perigos correlacionados.

As crianças não devem brincar com o aparelho.

As operações de limpeza e a manutenção não devem ser efetuadas por crianças sem vigilância.

Se o cabo de alimentação estiver danificado, deve ser substituído apenas nos centros de assistência autorizados pelo fabricante para evitar qualquer risco.

NÃO DESMONTE o ventilador: este ventilador não pode ser desmontado.

Não ligue o aparelho à rede de alimentação elétrica e não o utilize se não estiver totalmente montado (veja as instruções de montagem).

ATENÇÃO: leia este manual com atenção, pois contém instruções importantes para a segurança da instalação, utilização e manutenção.

Instruções importantes a guardar para futuras consultas.

As crianças não devem brincar com o dispositivo.

Este aparelho deverá ser destinado apenas para o uso para o qual foi expressamente concebido; qualquer utilização em desacordo com as instruções contidas neste manual deve ser considerado impróprio e perigoso. O produtor não pode ser considerado responsável por eventuais danos resultantes de utilização imprópria e / ou irracional.

Este aparelho NÃO é adequado para utilização em ambientes com atmosferas explosivas (com presença de substâncias inflamáveis sob a forma de gás, vapor, névoa ou poeira, em condições atmosféricas nas quais, após a ignição, a combustão se propaga no ar).

Os elementos da embalagem (sacos de plástico, poliestireno expandido etc.) não devem ser deixados ao alcance das crianças ou incapacitados, pois representam potenciais fontes de perigo.

A instalação/montagem do dispositivo devem ser efetuadas segundo os requisitos do fabricante. Um procedimento incorreto pode causar danos a pessoas, animais ou coisas, pelos quais o fabricante não pode ser considerado responsável.

Coloque e utilize o aparelho sobre uma superfície de apoio horizontal e estável.

Antes de utilizar o aparelho, verifique visualmente a integridade do mesmo e do seu cabo de alimentação. Em caso de dúvidas, entre em contacto com pessoal qualificado.

Antes de ligar o aparelho à eletricidade, certifique-se de que os respetivos dados na placa (tensão e frequência) correspondem aos da rede de distribuição elétrica e que a tomada é adequada à ficha do cabo com que o aparelho está equipado.

Verifique se o sistema elétrico utilizado para a alimentação está dotado das proteções adequadas em conformidade com as leis em vigor.

NÃO ligue o aparelho por meio de tomadas múltiplas.

Se possível, evite o uso de adaptadores e / ou extensões; se a sua utilização for imprescindível, utilize exclusivamente material que cumpra

as normas de segurança em vigor e no respeito dos parâmetros elétricos dos adaptadores em questão.

O aparelho não deve ser ligado por temporizadores externos e / ou outros dispositivos de controlo remoto não expressamente previstos neste manual.

NÃO utilize ou guarde o dispositivo perto de fontes de calor localizadas (aquecedores, salamandras etc.).

NÃO mergulhe o dispositivo em água ou noutros líquidos; em caso de queda accidental na água, NÃO tente recuperá-lo, mas antes de mais desligue imediatamente o cabo de alimentação da tomada elétrica.

Ao utilizar o aparelho pela primeira vez, certifique-se de ter retirado qualquer etiqueta ou folha de proteção que impeça o seu correto funcionamento.

Ligue e desligue o cabo de alimentação com as mãos secas e segurando-o com firmeza.

Antes de inserir a ficha na tomada elétrica, certifique-se de que o botão de arranque do aparelho está na posição "OFF" (desligado).

Desenrole o cabo de alimentação sempre completamente para evitar sobreaquecimentos, em qualquer caso evite esticá-lo (não o puxe, sacuda, nem o utilize para arrastar o dispositivo ao qual está ligado).

Evite colocar o cabo de alimentação sobre superfícies abrasivas ou cortantes ou em quaisquer outras posições onde possa ser facilmente danificado.

NÃO obstrua as tomadas de ar total ou parcialmente, nem insira objetos no seu interior.

Durante o funcionamento, não toque no dispositivo com partes do corpo molhadas ou húmidas, em qualquer caso aconselha-se a interpor um elemento isolante entre si e a superfície de apoio (por exemplo, calçar sapatos com sola de borracha).

Durante a utilização, o aparelho deve ser mantido a uma distância segura de qualquer objeto e / ou substância inflamável ou potencialmente explosiva.

Em caso de funcionamento anómalo ou de anomalias durante o funcionamento, desligue imediatamente o aparelho, desligue-o da rede elétrica, verifique as causas das anomalias encontradas, se necessário, com a ajuda de pessoal qualificado. Em qualquer caso, evite efetuar operações não previstas neste manual de utilização (como desmontá-lo e / ou modificá-lo).

Lembre-se sempre de desligar o cabo de alimentação do dispositivo por períodos de inutilização prolongados, antes de o guardar e antes de realizar qualquer operação de limpeza ou manutenção.

Conserve e utilize o dispositivo apenas em ambientes fechados ou em qualquer caso protegido de agentes atmosféricos como a chuva, luz solar direta ou poeira.

O dispositivo não foi concebido para utilização ou permanência no exterior.

A limpeza e a manutenção do dispositivo NÃO devem ser efetuadas por crianças sem a supervisão de um adulto.

Antes de desconectar o aparelho, desligue-o usando o comando apropriado no painel de controlo.

Quando se decidir não utilizar mais um aparelho deste tipo, é recomendável tornar inócuas aquelas partes do dispositivo que possam constituir um perigo para as pessoas ou eliminá-las compativelmente com os relativos regulamentos em vigor. NÃO ligue o dispositivo sem antes o ter montado corretamente, seguindo as instruções deste manual. Coloque o aparelho a uma distância adequada de objetos ou paredes circunstantes, de modo que o seu funcionamento não cause danos acidentais.

NÃO utilize o dispositivo perto de fogões a gás ou chamas soltas em geral.

NÃO utilize o dispositivo perto de cortinas ou tecidos soltos.

NÃO pendure a ventoinha a uma parede ou ao teto, exceto se este método de instalação estiver expressamente previsto e explicado neste manual.

NÃO cubra o dispositivo de forma alguma durante o funcionamento.

NÃO insira objetos ou partes do corpo na grelha de proteção da ventoinha.

NÃO deixe o aparelho sem vigilância por longos períodos durante o funcionamento.

NÃO fique exposto por longos períodos ao fluxo de ar gerado pelo dispositivo em funcionamento, pois pode causar danos à saúde.

Se a ventoinha for armazenada por muito tempo e não for usada regularmente, recoloque a ventoinha na sua embalagem original e coloque-a num local seco e enxuto. Quando a utilizar pela primeira vez após um longo período de inatividade, verifique se a ventoinha está limpa e se as pás do motor giram livremente (com o dispositivo desligado) sem qualquer bloqueio.

ADVERTÊNCIAS PARA BATERIAS:

1. MANTENHA AS BATERIAS FORA DO ALCANCE DAS CRIANÇAS.

A ingestão pode causar queimaduras químicas, perfuração de tecidos moles e morte. Queimaduras graves podem ocorrer dentro de 2 horas após a ingestão. Consulte um médico imediatamente.

2. Não permita que crianças substituam as baterias.

3. Insira as baterias corretamente, prestando atenção às polaridades (+ e -) marcadas nas baterias e no dispositivo.

4. As baterias não devem entrar em curto-circuito.

5. Não carregue as baterias.

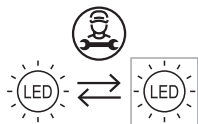
6. Não force a descarga das baterias.
7. Não misture baterias novas e usadas ou baterias de tipos diferentes ou de fabricantes diferentes.
8. As baterias gastas devem ser retiradas imediatamente do aparelho e descartadas corretamente, de acordo com as leis em vigor.
9. Não aqueça as baterias e não as exponha a fontes de calor.
10. Não solde as baterias diretamente.
11. Não desmonte as baterias.
12. Não deforme as baterias.
13. Não jogue ou descarte as baterias no fogo.
14. Não coloque em contato com água ou umidade, especialmente se a caixa da bateria estiver danificada.
15. Não encapsular ou modificar baterias.
16. Guarde as baterias não utilizadas em suas embalagens originais, longe de objetos metálicos. Se já retirado da embalagem, não misture ou misture baterias.
17. Se você não pretende usar o dispositivo por um período prolongado, remova as baterias.
18. Limpe os contatos da bateria e do dispositivo antes de inserir as baterias.
19. Em caso de vazamento da bateria, evite qualquer contato com o material vazado; em caso de contato, lave a área afetada com água e consulte um médico.

Informação técnica

(Referencias: figura al final del folleto)

1. Corpo principal
2. Painel de controle
3. Haste base
4. Base de fás
5. Parafuso
6. Chave Allen
7. Controle remoto
8. Gaveta de aromas
9. Lâmpada

FONTE DE LUZ



Este produto contém uma fonte de luz de classe de eficiência energética G.

A fonte de luz só pode ser substituída por pessoal qualificado por outra com características equivalentes.

MODO DE USO

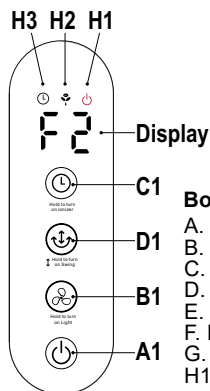
MONTAJE

Referencias: figura al final del folleto.

Coloque o ventilador sobre uma superfície plana, seca e estável e insira o plugue do ventilador em uma tomada adequada; a unidade emitirá um som "BEEP". A luz indicadora (H1) acende no painel de controle para indicar que o produto está conectado à rede elétrica.

O ventilador pode ser controlado tanto pelo painel de controle localizado no corpo principal quanto pelo controle remoto fornecido.

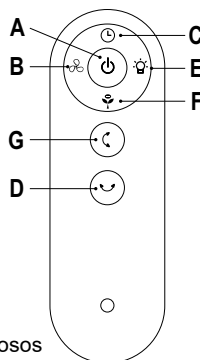
Painel de controle



Botões

- A. On/Off
- B. Speed
- C. Timer
- D. Swing-horizontal
- E. Light
- F. Ion
- G. Swing-vertical
- H1.H2.H3 Indicadores luminosos

Controle remoto



Baterias

O controle remoto é fornecido sem pilhas; antes de usar, abra o compartimento das pilhas na parte de trás do controle remoto (segundo os desenhos na parte de trás do controle remoto) e insira uma bateria **3V CR2025** respeitando a polaridade indicada.

Para retirar as pilhas, abra o compartimento das pilhas na parte de trás do controle remoto, seguindo os desenhos na parte de trás do controle.

Botão ON/OFF (A) (A1)

Pressione este botão com o ventilador desligado para ligar a unidade.

Pressione este botão com o ventilador ligado para desligar a unidade.

Botão SPEED (B) (B1)

Pressione este botão com o ventilador ligado para selecionar a velocidade desejada (de F1 a 12).

Botão TIMER (C) (C1)

Pressione este botão com o ventilador ligado para programar o desligamento diferido do ventilador em um intervalo entre 1 hora e 12 horas a partir do momento da programação. Cada pressão aumenta o tempo em 1 hora.

A luz indicadora (H3) acende no painel de controle.

O display mostrará o tempo total em horas antes do desligamento automático. Para eliminar a função de temporizador, pressione este botão repetidamente até que o display mostre 0H ou desligue manualmente o ventilador.

Botão SWING (D) (D1)

Pressione este botão com o ventilador ligado para ativar a oscilação automática da direita para a esquerda.

Para desativar a oscilação, pressione este botão novamente.

Botão SWING (G) (D1 por 3 segundos)

Pressione este botão com o ventilador ligado para ativar a oscilação automática de cima para baixo.

Para desativar a oscilação, pressione este botão novamente.

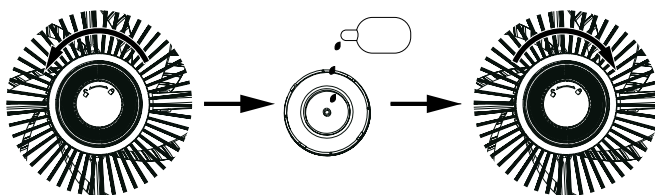
Botão LIGHT (E) (B1 por 3 segundos)

Pressione este botão para ligar ou desligar a lâmpada (9).

Botão de Função Ionizante (F) (C1 por 3 segundos)

Pressione este botão para ativar a função ionizante; o respectivo indicador luminoso (H2) acende-se no painel de controle.

Para desativar esta função, pressione novamente o botão.

Usando a gaveta de aromas (8)

Manutenção

Antes de realizar as operações normais de limpeza, desligue o ventilador e desconecte-o da rede elétrica.

NÃO DESMONTE o ventilador: este ventilador não pode ser desmontado.

Para limpeza externa utilize pano macio e seco.

NÃO mergulhe o ventilador em água nem borrife qualquer tipo de líquido.

NÃO use solventes ou outros produtos químicos para limpeza.

Quando não estiver em uso, guarde o ventilador em local seco após a limpeza.

ELIMINAÇÃO

EMBALAGEM

Para respeitar o meio ambiente, o material de embalagem deve ser descartado corretamente, respeitando a recolha diferenciada.

Verifique as regras do seu município.



BATERIAS - Remova as baterias do aparelho antes de descartá-lo. Não jogue as baterias no lixo doméstico. O descarte das baterias deve ser feito nos recipientes específicos ou nos centros de recolha dedicados. A recolha seletiva correta contribui para evitar possíveis efeitos negativos para o meio ambiente e para a saúde. Para remover as baterias, siga as indicações das *Instruções de uso*.



ELIMINAÇÃO

Informação aos utilizadores: "Implementação da Diretiva 2012/19/UE sobre resíduos de equipamentos elétricos e eletrónicos (REEE)"

O símbolo do caixote do lixo riscado mostrado no equipamento ou na sua embalagem indica que o produto no final da sua vida útil deve ser recolhido separadamente dos outros resíduos.

O utilizador deverá, portanto, entregar o equipamento no final da sua vida útil nos centros apropriados para a recolha seletiva de resíduos eletrotécnicos e eletrónicos.

Para obter mais detalhes, entre em contato com a autoridade local apropriada.

	A recolha seletiva adequada ao envio subsequente do equipamento descartado para a reciclagem, tratamento e eliminação ambientalmente compatíveis contribui para evitar possíveis efeitos negativos ao meio ambiente e à saúde e promove a reutilização e / ou reciclagem dos materiais de que o equipamento é composto.
--	---

GARANTIA

Condições

A garantia tem validade de 24 meses a partir da data de compra.

Esta garantia só é válida se estiver corretamente compilada e acompanhada da fatura que comprove a data da compra.

O aparelho deve ser entregue exclusivamente junto de um Centro de Assistência nosso autorizado.

Por garantia entende-se a substituição ou a reparação dos componentes do aparelho que estejam defeituosos de origem devido a vícios de fabrico.

No entanto, também é garantida a assistência (mediante pagamento) para produtos fora da garantia.

O consumidor é o titular dos direitos aplicáveis pela legislação nacional que regula a venda de bens de consumo; esta garantia não prejudica tais direitos.

A casa fabricante declina qualquer responsabilidade por eventuais danos a pessoas, animais ou coisas resultantes da utilização imprópria do aparelho e da inobservância das prescrições indicadas no manual de instruções apropriado.

Limitações

Todo o direito à garantia e todas as nossas responsabilidades expiram se o dispositivo tiver sido:

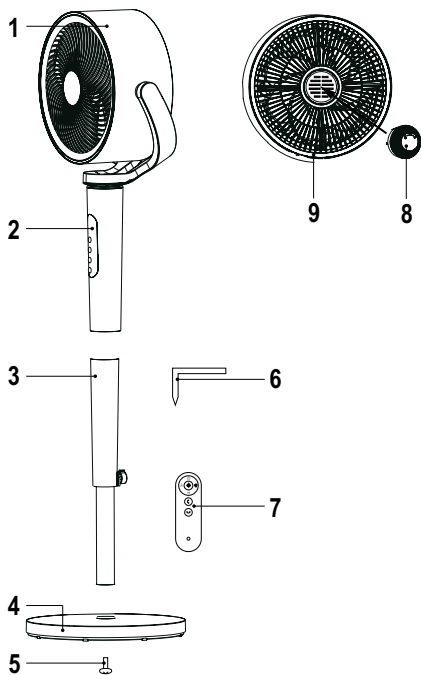
- Adulterado por parte de pessoal não autorizado.

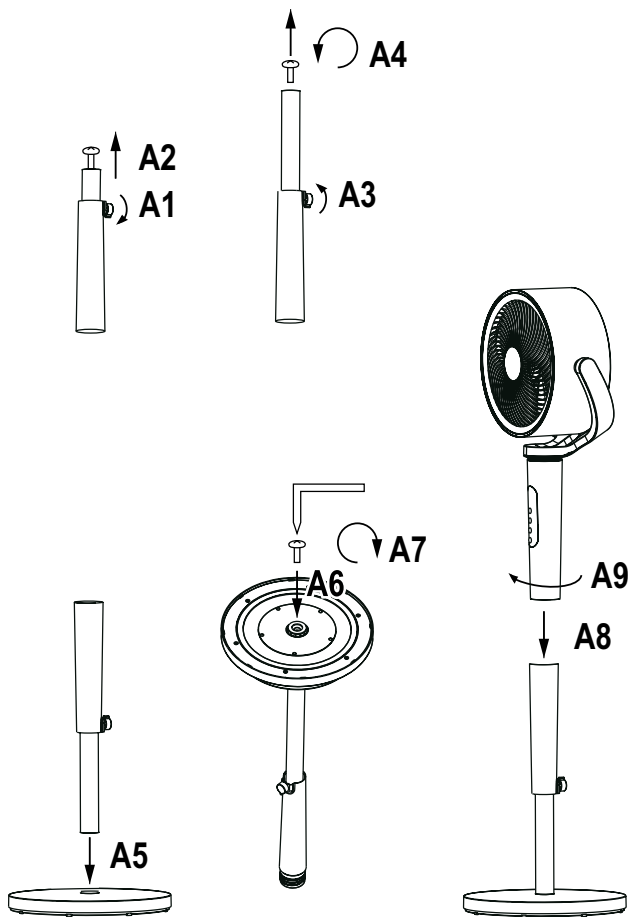
- Utilizado, guardado ou transportado de modo impróprio.

Em qualquer caso, estão excluídos da garantia as perdas do desempenho estético ou as que não comprometam a substância das funções.

Se, apesar do cuidado na seleção dos materiais e do empenho na realização do produto que acabou de adquirir, encontrar algum defeito ou se precisar de informações, recomendamos que telefone ao revendedor local.

IT ASSEMBLAGGIO
EN ASSEMBLING
FR ASSEMBLAGE DU VENTILATEUR
DE GERÄT MOTNAGE
ES MONTAJE
CZ MONTÁŽ
SK MONTÁŽ
PT MONTAJE







Ardes

Poly Pool S.p.A. Via Sottocorna, 21/B
24020 Parre (Bergamo) - Italy
Tel. +39 035 4104000 r.a. - Fax +39 035 702716
<http://www.ardes.it> - e-mail: polypool@polypool.it

MADE IN CHINA