

# mini max

foldable fat e-bike

ARGENTO  
E-MOBILITY®

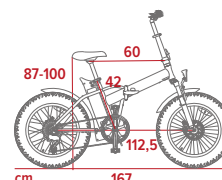


Rilascio dell'app stimato H2 2022

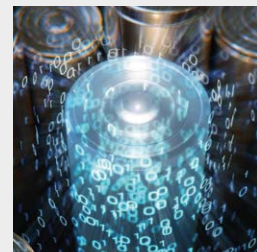


<b>PNEUMATICI</b>	20" X 4.0 marca Kenda
<b>CERCHIONI</b>	in alluminio, singola spalla
<b>FRENI</b>	a disco meccanico anteriore e posteriore, marca Logan, leva freno con sensore cut off
<b>CAMBIO</b>	Shimano Tourney 7 rapporti con deragliatore posteriore
<b>FORCELLA ANTERIORE</b>	in alluminio, Mozo FAT-40-20, con ammortizzatore
<b>GUARNITURA</b>	catena KMC, SXH 48T - 170mm
<b>PEDALI</b>	ripiegabili in plastica, YH-169X
<b>TELAIO</b>	in alluminio 6061, pieghevole
<b>VELOCITÀ MAX</b>	25Km/h
<b>SELLA</b>	CY, logo Argento, schiuma ad alta elasticità
<b>PIANTONE SELLA</b>	in alluminio, sospensione interna, attacco sella ribaltabile
<b>MANUBRIO</b>	in alluminio, piantone telescopico e ripiegabile
<b>MANOPOLE</b>	in gomma, ergonomiche XL, logo Argento
<b>LUCI</b>	luce anteriore: LED, DH003 36V DC. Luce posteriore: LED, SR2 Light (sottosella - batteria integrata)
<b>DISPLAY</b>	Display LCD impermeabile con indicatore livello batteria - Indicatore livello PAS - Luce On/Off - Assistente alla camminata - Codici di errore - Connessione Bluetooth - Menu configurazione parametri
<b>MOTORE</b>	Bafang 36V 250W 60Nm, posteriore
<b>PARAFANGHI</b>	in alluminio modello FAT, colore nero
<b>CAVALLETTO</b>	posteriore, modello laterale, regolabile
<b>PORTAPACCHI</b>	non incluso
<b>PESO MAX SUPPORTATO</b>	100kg
<b>BATTERIA</b>	36V 10.4Ah 374Wh
<b>CARICABATTERIA</b>	42.0V 2.0A
<b>AUTONOMIA*</b>	da 30 a 70km, questo dato dipende da: livello di assistenza utilizzato, peso del conducente, potenza muscolare applicata nella pedalata, pressione gomme, pendenza strada, numero di stop e ripartenze
<b>PESO BATTERIA</b>	2.7Kg
<b>PESO SENZA BATTERIA</b>	23.3Kg
<b>PESO E-BIKE</b>	~26Kg
<b>MISURE PACKAGING</b>	174 x 30 x 92cm

Dimensioni e-bike



Batteria 36V 10.4Ah 374Wh



Luce LED sottosella integrata



Display LCD waterproof



AR-BI-220008 | 8052679456031

AR-BI-220009 | 8052679456048

\* Soggetto a variazioni in base al peso del conducente, alle condizioni della strada e alla temperatura.

Tutte le immagini sono inserite a scopo illustrativo, i prodotti possono subire modifiche.

PLATUM  
Shaping urban e-mobility

Imported and distributed by M.T. Distribution Srl  
via Bargellino 10C/d, 40012, Calderara di Reno, (BO) Italy  
www.platum.com