

# HP Z2 Tower G9 Workstation Desktop PC

**Potenza da professionisti. Oggi e domani**



**Scoprite un livello di prestazioni completamente nuovo per il vostro flusso di lavoro professionale. Z2 Tower è progettato per eseguire perfettamente applicazioni multi-thread, in modo da accelerare i processi di rendering, simulazione e ray tracing in tempo reale. E se le vostre esigenze dovessero mutare nel tempo, potrete contare su un design incredibilmente versatile ed espandibile.**

## **Potenza da professionisti. Oggi e domani.**

Scoprite un nuovo livello di prestazioni per il vostro flusso di lavoro professionale. Z2 Tower può eseguire perfettamente applicazioni multi-thread per accelerare i processi di rendering, simulazione e ray tracing in tempo reale. E se le vostre esigenze dovessero mutare nel tempo, potrete contare su un design incredibilmente versatile ed espandibile.

Scoprite un livello di prestazioni completamente nuovo per il vostro flusso di lavoro professionale. Z2 Tower è progettato per eseguire perfettamente applicazioni multi-thread, in modo da accelerare i processi di rendering, simulazione e ray tracing in tempo reale. E se le vostre esigenze dovessero mutare nel tempo, potrete contare su un design incredibilmente versatile ed espandibile.

## **Il nuovo riferimento nel settore delle workstation entry-level**

Liberate la potenza di una scheda grafica professionale e di un processore Intel® Core™, inclusa la serie K, per complesse applicazioni multi-thread. Progettato per eliminare il throttling, così da supportare processi di rendering, simulazione e anche ray tracing in tempo reale senza surriscaldamento o rallentamenti. Date priorità al vostro flusso di lavoro modificando un'impostazione del BIOS per utilizzare la modalità High Performance di HP e ottenere un aumento delle prestazioni fino al 34%<sup>11</sup>.

## **Progettato per l'espansione. E per la crescita futura**

Dovete aggiornare la scheda grafica? Aumentare la memoria o lo storage? Aggiungere schede PCIe specializzate? Nessun problema. Con la capacità di espansione e l'accesso tool-less, potete aggiornare e aggiungere componenti facilmente, seguendo l'evoluzione delle vostre esigenze. Con HP, il vostro investimento è destinato a durare negli anni.

## **Sicurezza leader di settore. Efficienza su cui fare affidamento**

Massima tranquillità con un PC progettato per l'affidabilità. Z2 Tower viene sottoposto a 360.000 ore di rigorosi test basati su standard militari<sup>2</sup> ed è certificato per le applicazioni professionali. In più, HP Wolf Security for Business<sup>1</sup> offre una protezione multilivello, dall'hardware al sistema operativo.



# HP Z2 Tower G9 Workstation Desktop PC



## Sistemi operativi

Supportate le esigenze specifiche dei vostri utenti, con un'ampia scelta di sistemi operativi Windows 11 Pro, WSL2 o Linux®.<sup>4</sup>

## Processori Intel® Core™<sup>5</sup>

Date vita alle vostre idee più velocemente ed eseguite più applicazioni contemporaneamente con i più recenti processori Intel® Core™ vPro®<sup>6</sup>. Per prestazioni superiori, scegliete la serie K.

## Schede grafiche professionali

Progettazione, rendering, ray tracing e anche gestione di set di dati di grandi dimensioni con scheda grafica NVIDIA RTX A5000 e AMD Radeon Pro X ed elevata larghezza di banda abilitata da PCIe G5.<sup>7</sup>

## Memoria

Prestazioni eccezionali per complesse attività di progettazione con 4 DIMM per un massimo di 128 GB di memoria DDR5 a una velocità superiore che arriva a 4400 MHz.<sup>8</sup>

## Storage

Lo storage perfetto per un professionista. Sfruttate una capacità che arriva a 48 TB con 3 slot M.2 e RAID per prestazioni e affidabilità di livello superiore.<sup>9</sup>

## Modulo I/O flessibile

Con numerose opzioni di I/O flessibili, potete scegliere la configurazione in base alle vostre esigenze di oggi e di domani. Le opzioni includono DP 1.4, VGA, HDMI, doppia USB Type-A, USB Type-C® con Alt-DP o seconda porta seriale e molto altro ancora.<sup>10</sup>

## HP Wolf Security

HP Wolf Security for Business crea una difesa resiliente, sempre attiva e basata su hardware. Dal BIOS al browser, dentro e fuori il sistema operativo, queste soluzioni si evolvono costantemente per aiutare a proteggere il PC dalle nuove minacce.<sup>1</sup>

## Accesso tool-less

Una tecnologia rivoluzionaria. Per trasformare il vostro modo di lavorare. Con l'accesso tool-less alla parte interna, potete personalizzare la workstation Z in base alle vostre esigenze.

## Connettività di rete

Rapida connettività di rete con l'interfaccia 10 Gb Ethernet.

## Certificato ISV

Lavorate con la massima tranquillità sapendo che il vostro desktop è certificato per applicazioni software leader di settore e garantisce le massime prestazioni.<sup>3</sup>

## Gestione termica

Design innovativo che favorisce il raffreddamento e la protezione dei componenti hardware, indipendentemente dalle prestazioni richieste. Gestite il vostro sistema al massimo delle potenzialità, 24/7.

## Prestazioni personalizzate

Affronta i flussi di lavoro più impegnativi con la modalità ad alte prestazioni predefinita e sperimenta un miglioramento delle prestazioni fino al 34% nei flussi multi-thread.<sup>12</sup> Passa facilmente alla modalità silenziosa con un'impostazione BIOS dedicata.



# HP Z2 Tower G9 Workstation Desktop PC

## Tabella delle specifiche

<b>Sistemi operativi disponibili</b>	Windows 11 Pro <sup>1</sup> Windows 11 Home - HP consiglia Windows 11 Pro for Business <sup>1</sup> Linux® Ready <sup>3</sup> Ubuntu 20.04 LTS <sup>27</sup>
<b>Famiglia processori<sup>4</sup></b>	Processore Intel® Core™ i9 di 13° generazione; Processore Intel® Core™ i7 di 13° generazione; Processore Intel® Core™ i5 di 13° generazione; Processore Intel® Core™ i9 di 12° generazione; Processore Intel® Core™ i7 di 12° generazione; Processore Intel® Core™ i5 di 12° generazione; Processore Intel® Core™ i3 di 12° generazione; Processore Intel® Core™ i5 di 14° generazione; Processore Intel® Core™ i7 di 14° generazione; Processore Intel® Core™ i9 di 14° generazione
<b>Processori disponibili</b>	Intel® Core™ i3-12100 con scheda grafica Intel® UHD (3,3 GHz di frequenza base P-core, fino a 4,3 GHz di frequenza turbo massima P-core, 12 MB di cache L3, 4 P-core, 8 thread) Intel® Core™ i5-12500 con scheda grafica Intel® UHD (3,0 GHz di frequenza base P-core, fino a 4,6 GHz di frequenza turbo massima P-core, 18 MB di cache L3, 6 P-core, 12 thread) Intel® Core™ i9-12900 con scheda grafica Intel® UHD (1,8 GHz di frequenza base E-core, 2,4 GHz di frequenza base P-core, fino a 3,8 GHz di frequenza turbo massima E-core, fino a 5,0 GHz di frequenza turbo massima P-core, fino a 5,1 GHz con tecnologia Intel® Turbo Boost, 30 MB di cache L3, 8 P-core e 8 E-core, 24 thread) Intel® Core™ i7-12700 con scheda grafica Intel® UHD (1,6 GHz di frequenza base E-core, 2,1 GHz di frequenza base P-core, fino a 3,6 GHz di frequenza turbo massima E-core, fino a 4,8 GHz di frequenza turbo massima P-core, fino a 4,9 GHz con tecnologia Intel® Turbo Boost, 25 MB di cache L3, 8 P-core e 4 E-core, 20 thread) Intel® Core™ i5-13400 (1,8 GHz di frequenza base E-core, 2,5 GHz di frequenza base P-core, fino a 3,3 GHz di frequenza turbo massima E-core, fino a 4,6 GHz di frequenza turbo massima P-core, 20 MB di cache L3, 6 P-core e 4 E-core, 16 thread) Intel® Core™ i5-13500 (1,8 GHz di frequenza base E-core, 2,5 GHz di frequenza base P-core, fino a 3,5 GHz di frequenza turbo massima E-core, fino a 4,8 GHz di frequenza turbo massima P-core, 24 MB di cache L3, 6 P-core e 8 E-core, 20 thread) Intel® Core™ i5-13600 (2,0 GHz di frequenza base E-core, 2,7 GHz di frequenza base P-core, fino a 3,7 GHz di frequenza turbo massima E-core, fino a 5,0 GHz di frequenza turbo massima P-core, 24 MB di cache L3, 6 P-core e 8 E-core, 20 thread) Intel® Core™ i5-13600K (2,6 GHz di frequenza base E-core, 3,5 GHz di frequenza base P-core, fino a 3,9 GHz di frequenza turbo massima E-core, fino a 5,1 GHz di frequenza turbo massima P-core, 24 MB di cache L3, 6 P-core e 8 E-core, 20 thread) Intel® Core™ i7-13700 (1,5 GHz di frequenza base E-core, 2,1 GHz di frequenza base P-core, fino a 4,1 GHz di frequenza turbo massima E-core, fino a 5,1 GHz di frequenza turbo massima P-core, 30 MB di cache L3, 8 P-core e 8 E-core, 24 thread) Intel® Core™ i7-13700K (2,5 GHz di frequenza base E-core, 3,4 GHz di frequenza base P-core, fino a 4,2 GHz di frequenza turbo massima E-core, fino a 5,3 GHz di frequenza turbo massima P-core, 30 MB di cache L3, 8 P-core e 8 E-core, 24 thread) Intel® Core™ i9-13900 (1,5 GHz di frequenza base E-core, 2,0 GHz di frequenza base P-core, fino a 4,2 GHz di frequenza turbo massima E-core, fino a 5,2 GHz di frequenza turbo massima P-core, 36 MB di cache L3, 8 P-core e 16 E-core, 32 thread) Intel® Core™ i9-13900K (2,2 GHz di frequenza base E-core, 3,0 GHz di frequenza base P-core, fino a 4,3 GHz di frequenza turbo massima E-core, fino a 5,4 GHz di frequenza turbo massima P-core, 36 MB di cache L3, 8 P-core e 16 E-core, 32 thread) Intel® Core™ i7-14700 con scheda grafica Intel UHD (1,5 GHz di frequenza base E-core, 2,1 GHz di frequenza base P-core, fino a 4,2 GHz di frequenza turbo massima E-core, fino a 5,3 GHz di frequenza turbo massima P-core, 33 MB di cache L3, 8 P-core e 12 E-core, 28 thread) Intel® Core™ i5-14600 con scheda grafica Intel UHD (2,0 GHz di frequenza base E-core, 2,7 GHz di frequenza base P-core, fino a 3,9 GHz di frequenza turbo massima E-core, fino a 5,2 GHz di frequenza turbo massima P-core, 24 MB di cache L3, 6 P-core e 8 E-core, 20 thread) Intel® Core™ i5-14500 con scheda grafica Intel UHD (1,9 GHz di frequenza base E-core, 2,6 GHz di frequenza base P-core, fino a 3,7 GHz di frequenza turbo massima E-core, fino a 5,0 GHz di frequenza turbo massima P-core, 24 MB di cache L3, 6 P-core e 8 E-core, 20 thread) Intel® Core™ i5-14400 con scheda grafica Intel UHD (1,8 GHz di frequenza base E-core, 2,5 GHz di frequenza base P-core, fino a 3,5 GHz di frequenza turbo massima E-core, fino a 4,7 GHz di frequenza turbo massima P-core, 20 MB di ca
<b>Chipset</b>	Intel® W680
<b>Memoria massima</b>	SDRAM DDR5-4400 non ECC da 128 GB; SDRAM DDR5-4400 ECC da 128 GB <sup>29</sup> Velocità di trasferimento fino a 4400 MT/s.
<b>Slot per memoria</b>	4 DIMM
<b>Storage interno</b>	500 GB fino a 2 TB HDD SATA da 7200 rpm <sup>7</sup> 1 TB fino a 12 TB HDD SATA Enterprise da 7200 rpm <sup>7</sup> fino a 500 GB Unità HDD SED da 7200 rpm <sup>7</sup> 512 GB fino a 4 TB SSD HP Z Turbo Drive PCIe® NVMe™ TLC M.2 <sup>7</sup> 512 GB fino a 4 TB SSD HP Z Turbo Drive PCIe® NVMe™ SED Opal 2 TLC M.2 <sup>7</sup> 256 GB fino a 1 TB SSD PCIe® NVMe™ Value M.2 <sup>7</sup> 500 GB fino a 2 TB Modulo NVMe™ rimovibile CRU SHIPS <sup>7</sup>
<b>Schede grafiche disponibili</b>	Integrato: Scheda grafica Intel® UHD 770 3D di base: NVIDIA® T400 (4 GB di memoria GDDR6 dedicata) AMD Radeon™ Pro WX 3200 (4 GB di memoria GDDR5 dedicata) NVIDIA RTX™ 2000 Ada Generation (16 GB di memoria GDDR6 dedicata) NVIDIA RTX™ 4000 SFF Ada Generation (20 GB di memoria GDDR6 dedicata) <sup>32</sup> 3D mid-range: NVIDIA RTX™ A4000 (16 GB di memoria GDDR6 dedicata) NVIDIA® A4000E (16 GB di memoria GDDR6 dedicata) NVIDIA RTX™ A2000 (12 GB di memoria GDDR6 dedicata) NVIDIA RTX™ A2000E (12 GB di memoria GDDR6 dedicata) NVIDIA® T1000 (8 GB di memoria GDDR6 dedicata) AMD Radeon™ Pro W6600 (8 GB di memoria GDDR6 dedicata) NVIDIA® T1000 (4 GB di memoria GDDR6 dedicata) NVIDIA RTX™ A2000 (6 GB di memoria GDDR6 dedicata) AMD Radeon™ Pro W6600 (8 GB di memoria GDDR5 dedicata) NVIDIA RTX™ 4000 Ada Generation (20 GB di memoria GDDR6 dedicata) 3D high-end: NVIDIA RTX™ A5000 (24 GB di memoria GDDR6 dedicata) AMD Radeon™ Pro W6800 (32 GB di memoria GDDR6 dedicata) Scheda grafica AMD Radeon™ RX 6400 (4 GB di memoria GDDR6 dedicata) Scheda grafica AMD Radeon™ RX 6700 XT (12 GB di memoria GDDR6 dedicata) AMD Radeon™ Pro W7900 (48 GB di memoria GDDR6 dedicata) NVIDIA RTX™ 5000 Ada Generation (32 GB di memoria GDDR6 dedicata) AMD Radeon™ Pro W7500 (8 GB di memoria GDDR6 dedicata) AMD Radeon™ Pro W7600 (8 GB di GDDR6 dedicata)
<b>Audio</b>	Altoparlante mono interno Realtek -ALC3205-VA2-CG, 2,0 W
<b>Slot di espansione</b>	1 PCIe 3 x4 (connettore x16); 1 PCIe 3 x4 (connettore x4); 1 PCIe 3 x1 (connettore x4); 1 PCIe 5 x16 (connettore x16); 1 PCIe M.2 2230 PCIe 3 X1 per WLAN (1 slot M.2 2230 per WLAN e 3 slot M.2 2280 per l'archiviazione)
<b>Porte e connettori</b>	Fronte: 4 USB SuperSpeed Type-A con velocità di trasmissione di 10 Gbps (1 per ricarica); 1 jack audio universale ; Posteriore: 1 ingresso audio; 1 uscita audio; 1 RJ-45; 2 DisplayPort™ 1.4; 2 USB SuperSpeed con velocità di trasmissione di 10 Gbps; 1 USB SuperSpeed Type-A con velocità di trasmissione di 5 Gbps; 3 USB Type-A con velocità di trasmissione di 480 Mbps ; Porte opzionali: Flex I/O anteriore, con scelta tra le seguenti opzioni: 1 USB Type-C® SuperSpeed con velocità di trasmissione di 20 Gbps (1 per ricarica), 1 lettore di schede SD 4.0. Flex I/O, con scelta tra le seguenti opzioni: 1 DisplayPort™ 1.4, 1 HDMI 2.0b, 1 VGA, 1 seconda LAN 1 GbE, 1 USB Type-A SuperSpeed doppia con velocità di trasmissione di 5 Gbps, 1 USB Type-C® SuperSpeed con velocità di trasmissione di 10 Gbps (USB Power Delivery da 15 W, modalità alternativa DisplayPort™), 1 Thunderbolt™ 3 con USB4 Type-C® SuperSpeed con velocità di trasmissione di 40 Gbps (cablato ad AIC PCIe®). Parte anteriore: 1 USB Type-C® SuperSpeed con velocità di trasmissione di 20 Gbps (per ricarica), 1 lettore di schede SD. Flex I/O posteriore, con scelta tra le seguenti opzioni: 1 USB Type-C® SuperSpeed con velocità di



# HP Z2 Tower G9 Workstation Desktop PC

## Tabella delle specifiche

<b>Tastiera</b>	Tastiera cablata HP Desktop 320K; mouse e tastiera cablati HP Desktop 320MK; tastiera cablata HP 125; combo tastiera e mouse wireless HP 655; tastiera wireless HP 975; Tastiera wireless HP 455 Programmable <sup>9</sup>
<b>Mouse</b>	Mouse cablato HP Desktop 320M; mouse cablato HP Desktop 128 Laser; mouse cablato HP 125; mouse wireless HP Creator 935 nero <sup>9</sup>
<b>Comunicazioni</b>	LAN: Scheda di rete Ethernet Intel® I225-T1; Scheda di rete dual-port GbE Intel® I350-T2; Scheda di rete Intel® X550-T2 dual-port 10 GbE; Scheda di rete NVIDIA® Mellanox ConnectX-6 DX Dual Port 10/25GbE SFP28; Scheda di rete Allied Telesis AT-2911T/2-901 dual-port da 1 GbE; Scheda di rete Intel® i225-T1 single-port 2.5 GbE <sup>30</sup> ; WLAN: Scheda wireless Intel® Wi-Fi 6E AX211 (2x2) e Bluetooth® 5.3 con antenna esterna; Scheda wireless Intel® Wi-Fi 6 AX211 (2x2) e Bluetooth® 5.3 con antenna interna; Scheda wireless Intel® Wi-Fi 7 BE200 (2x2) e Bluetooth® 5,4, non vPro®;
<b>Alloggiamenti unità</b>	Esterno: una unità ottica slim; una unità ottica da 5,25"; Interno: Una unità HDD da 2,5"; due unità HDD da 3,5"; tre unità SSD M.2 NVME 2280
<b>Software</b>	HP PC Hardware Diagnostics UEFI HP Support Assistant HP PC Hardware Diagnostics Windows HP Image Assistant HP Manageability Integration Kit Performance Advisor 3.0 <sup>15,16,17</sup>
<b>Gestione sicurezza</b>	HP Secure Erase; HP Sure Click; HP BIOSphere Gen6; HP Sure Admin; kit sensore coperchio opzionale; HP Client Security Manager Gen6; HP Sure Start Gen7; HP Sure Recover Gen4; HP Sure Sense Gen2; HP Sure Run Gen5 <sup>19,20,21,22,23,24,25,26,33</sup>
<b>Licenze software di sicurezza</b>	HP Wolf Pro Security Edition <sup>56</sup>
<b>Funzioni di gestione</b>	HP Driver Packs; HP Management Integration Kit per Microsoft System Center Configuration Management Gen4; HP System Software Manager (download); HP BIOS Configuration Utility (download) <sup>18</sup>
<b>Alimentazione</b>	350 W, 92% di efficienza, ampio spettro, PFC attivo; 700 W, 92% di efficienza, ampio spettro, PFC attivo; 500 W, 90% di efficienza, ampio spettro, PFC attivo; 450 W, 90% di efficienza, ampio spettro, PFC attivo
<b>Dimensioni</b>	35,6 x 16,9 x 38,5 cm; (Orientamento tower standard.); 51,8 x 29,5 x 49 cm (Package)
<b>Peso</b>	A partire da 6,2 kg; (Il peso esatto dipende dalla configurazione.)
<b>Etichette ecologiche</b>	IT ECO Declaration; disponibili configurazioni con certificazione TCO; registrazione EPEAT® Gold negli Stati Uniti <sup>13,31</sup>
<b>Certificazione Energy Star</b>	Certificazione ENERGY STAR®
<b>Ecolabel</b>	Plastica potenzialmente destinata agli oceani nell'alloggiamento degli altoparlanti; 45% di plastica riciclata post-consumo; 25% di plastica closed-loop derivata da apparecchiature informatiche; disponibilità di imballaggio in blocco sfuso; alimentatori 80 Plus® Gold disponibili; l'imballatura sagomata in cellulosa all'interno della confezione è al 100% di origine sostenibile e riciclabile; vano degli altoparlanti e ventola di sistema contenenti plastica potenzialmente destinata agli oceani; contiene metallo riciclato
<b>Display compatibili</b>	Sono supportati tutti i display HP Z e HP DreamColor. Per ulteriori informazioni, consultare <a href="http://www.hp.com/go/zdisplays">www.hp.com/go/zdisplays</a>



# HP Z2 Tower G9 Workstation Desktop PC

## Accessori e servizi (non inclusi)

---

**Scheda grafica NVIDIA RTX A4000 4DP da 16 GB**



Migliorate la potenza di elaborazione grafica con una scheda grafica installabile.  
**Numero prodotto: 20X24AA**

---

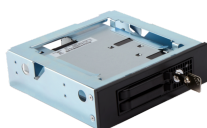
**NVIDIA Mellanox ConnectX-6 LX Dual Port 25GbE SFP28 NIC**



**Numero prodotto: 436M8AA**

---

**Telaio rimovibile frontale HP CRU QX328 5,25"**



**Numero prodotto: 4N011AA**

---

**Lucchetto cavo con chiave HP da 10 mm**



Proteggete il vostro notebook in ufficio e nelle zone a traffico elevato fissandolo a una superficie sicura con il doppio lucchetto cavo con chiave HP da 10 mm, progettato appositamente per i notebook dal profilo ultra-sottile.  
**Numero prodotto: T1A62AA**

---

**Tastiera HP Business Slim Smartcard**



Aumenta la produttività, scegli un ambiente IT elegante e funzionalità di sicurezza integrate con la tastiera HP USB Slim Smartcard, dotata di un lettore di smart card incorporato e progettata per completare i PC HP Business di ultima generazione.  
**Numero prodotto: Z9H48AA**

---

# HP Z2 Tower G9 Workstation Desktop PC

## Messaggistica - Note a piè di pagina

<sup>1</sup> HP Wolf Security for Business richiede Windows 10 o versione successiva, include varie funzionalità di sicurezza HP ed è disponibile su prodotti HP Pro, Elite, RPOS e Workstation. Consultare i dettagli del prodotto per le funzionalità di sicurezza incluse e i requisiti del sistema operativo.

<sup>2</sup> I test MIL\_STD non hanno lo scopo di dimostrare la conformità ai requisiti dei contratti del Dipartimento della Difesa degli Stati Uniti o all'utilizzo militare. I risultati dei test non costituiscono una garanzia di prestazioni future alle medesime condizioni di test. In caso di danni accidentali, o danni nelle condizioni di test, è necessario un HP Accidental Damage Protection Care Pack opzionale.

<sup>3</sup> Software di terzi in vendita separatamente.

<sup>4</sup> Alcune funzioni potrebbero non essere disponibili in tutte le edizioni o versioni di Windows. I sistemi potrebbero richiedere l'aggiornamento e/o l'acquisto a parte di hardware, driver, software, o aggiornamento del BIOS per sfruttare pienamente le funzionalità di Windows. L'aggiornamento automatico di Windows 11 Pro è sempre abilitato. Gli aggiornamenti potrebbero presentare requisiti aggiuntivi e richiedere il pagamento di un canone al provider di servizi Internet. Visitate il sito web all'indirizzo <http://www.microsoft.com>.

<sup>5</sup> Multi-core è una tecnologia ideata per migliorare le prestazioni di determinati prodotti software. Non tutti i clienti o gli applicativi software beneficeranno necessariamente dei vantaggi derivanti dall'uso di questa tecnologia. Le prestazioni e la frequenza di clock variano in base al carico di lavoro delle applicazioni e alle specifiche configurazioni hardware e software. La numerazione, i marchi e/o le denominazioni utilizzate da Intel non rappresentano un indice di prestazioni superiori.

<sup>6</sup> Per la funzionalità completa di Intel® vPro®, sono necessari Windows 10 Pro a 64 bit, un processore con supporto vPro, un chipset abilitato per vPro, una scheda LAN e/o WLAN cablata abilitata per vPro e TPM 2.0. Per il corretto funzionamento, alcune funzionalità richiedono software aggiuntivo di terzi. Consultare <http://intel.com/vpro>

<sup>7</sup> Venduto a parte o come funzionalità opzionale.

<sup>8</sup> Generazione su generazione.

<sup>9</sup> Per le unità di storage, 1 GB = 1 miliardo di byte, 1 TB = mille miliardi di byte. La capacità formattata effettiva è inferiore. Fino a 36 GB del disco di sistema (per Windows 11) sono riservati al software per il ripristino del sistema.

<sup>10</sup> Funzionalità opzionali da configurare al momento dell'acquisto o vendute separatamente.

<sup>11</sup> Rispetto alla modalità Performance. Aumento delle prestazioni riferito a Tower Z2 G9 con 64 GB di memoria, 1 TB di NVMe, sistema operativo Windows 11 22H2, RTX A4000, CPU i9-13900 con SPECworkstation 3.1.

<sup>12</sup> Rispetto alla modalità Performance. Miglioramento delle prestazioni basato su Z2 Tower G9 con 64 GB di memoria, NVMe da 1 TB, sistema operativo Windows 11 22H2, RTX A4000, CPU i7-14700 utilizzando Blender OpenData CPU Render e benchmark multi-core della CPU Arnold 2023.

## Specifiche tecniche - Note a piè di pagina

<sup>1</sup> Non tutte le funzioni sono disponibili in tutte le edizioni o versioni di Windows. I sistemi potrebbero richiedere l'aggiornamento e/o l'acquisto a parte di hardware, driver, software, o aggiornamento del BIOS per sfruttare pienamente le funzionalità di Windows. Windows è automaticamente aggiornato e abilitato. Sono necessari una connessione Internet ad alta velocità e un account Microsoft. Gli aggiornamenti potrebbero presentare requisiti aggiuntivi e richiedere il pagamento di un canone al provider di servizi Internet. Per ulteriori informazioni, visitare <http://www.windows.com>.

<sup>2</sup> Per informazioni dettagliate sul supporto di SO/hardware per Linux, consultare: [http://www.hp.com/support/linux\\_hardware\\_matrix](http://www.hp.com/support/linux_hardware_matrix).

<sup>3</sup> Multi-core è una tecnologia ideata per migliorare le prestazioni di determinati prodotti software. Non tutti i clienti o gli applicativi software beneficeranno necessariamente dei vantaggi derivanti dall'uso di questa tecnologia. Le prestazioni e la frequenza di clock variano in base al carico di lavoro delle applicazioni e alle specifiche configurazioni hardware e software. La numerazione, i marchi e/o le denominazioni utilizzate da Intel non rappresentano un indice di prestazioni superiori.

<sup>4</sup> Per la funzionalità completa di Intel® vPro™, sono necessari Windows 11 Pro a 64 bit, un processore con supporto vPro, un chipset abilitato per vPro, una scheda LAN cablata abilitata per vPro e/o una scheda WLAN e un TPM 2.0. Per il corretto funzionamento, alcune funzionalità richiedono software aggiuntivo di terzi. Consultare <http://intel.com/vpro>.

<sup>5</sup> Le prestazioni della tecnologia Intel Turbo Boost variano a seconda dell'hardware, del software e della configurazione complessiva del sistema. Per ulteriori informazioni, consultare <http://www.intel.com/technology/turboboost>.

<sup>6</sup> Per le unità di storage, 1 GB = 1 miliardo di byte, 1 TB = mille miliardi di byte. La capacità formattata effettiva è inferiore. Fino a 36 GB del disco di sistema (per Windows 11) sono riservati al software per il ripristino del sistema.

<sup>7</sup> Quando è installato Thunderbolt, saranno occupati la porta Flex IO e uno slot PCIe. Per informazioni sulla compatibilità con

Thunderbolt, consultare le domande frequenti della community Thunderbolt all'indirizzo <https://www.thunderbolttechnology.net/tech/faq>.

<sup>9</sup> Le tastiere e i mouse sono componenti opzionali o aggiuntivi.

<sup>10</sup> Chassis specifico richiesto per un'alimentazione interna pari a 550 W, con il 92% di efficienza, ampio spettro, PFC attivo.

<sup>11</sup> Sulla base della registrazione US EPEAT® effettuata secondo IEEE 1680.1-2013 EPEAT®. Lo stato EPEAT® varia in base al Paese.

Per ulteriori informazioni, consultare [www.epeat.net](http://www.epeat.net).

<sup>12</sup> HP Performance Advisor Software - HP Performance Advisor è pronto ad aiutarvi a sfruttare al massimo le potenzialità della vostra workstation HP fin dal primo giorno. Maggiori informazioni o download sul sito web: <https://www8.hp.com/us/en/workstations/performance-advisor.html>

<sup>17</sup> HP Support Assistant richiede Windows e l'accesso a Internet.

<sup>18</sup> HP Manageability Integration Kit può essere scaricato all'indirizzo <http://www8.hp.com/us/en/ads/clientmanagement/overview.html>

<sup>19</sup> HP Client Security Manager Gen7 richiede Windows ed è disponibile su PC HP selezionati.

<sup>20</sup> Le funzionalità di HP BIOSphere Gen6 possono variare in base alla piattaforma e alle configurazioni.

<sup>21</sup> HP Sure Click richiede Windows 11 Pro o Enterprise. Per i dettagli completi, consultare [https://bit.ly/2PrLT6A\\_SureClick](https://bit.ly/2PrLT6A_SureClick).

<sup>22</sup> HP Sure Start Gen7 è disponibile su PC e workstation HP selezionati. Consultare la disponibilità nelle specifiche dei prodotti.

<sup>23</sup> HP Sure Run Gen5 è disponibile su PC HP selezionati e richiede Windows 10 o versioni successive.

<sup>24</sup> HP Sure Recover Gen4 è disponibile su PC HP selezionati e richiede una connessione di rete aperta. Prima di utilizzare HP Sure Recover è necessario eseguire il backup di file, dati, foto, video e altri documenti importanti per prevenire la perdita di dati.

<sup>25</sup> La funzione di cancellazione sicura Secure Erase è conforme ai metodi indicati nella National Institute of Standards and Technology Special Publication 800-88, metodo di pulizia "Clear". HP Secure Erase non supporta piattaforme con Intel® Optane™.

<sup>26</sup> HP Sure Sense richiede Windows 11 Pro o Enterprise e supporta Microsoft Internet Explorer, Google Chrome™ e Chromium™. Gli allegati supportati includono Microsoft Office (Word, Excel, PowerPoint) e i file PDF in modalità di sola lettura, se sono installati Microsoft Office o Adobe Acrobat.

<sup>27</sup> Per questa piattaforma è disponibile una versione precaricata certificata di Ubuntu® 20.04 LTS fornita da HP.

<sup>28</sup> Sono richiesti un punto di accesso wireless e un servizio Internet, in vendita separatamente. La disponibilità di punti di accesso wireless pubblici è limitata. Wi-Fi 6 (802.11ax) è retrocompatibile con le specifiche Wi-Fi 802.11 precedenti. Wi-Fi 7 non è disponibile con i processori Intel ADL di dodicesima generazione; La funzionalità Wi-Fi 7 (802.11BE) richiede Windows 11 24H2, specifici processori Intel® e un router Wi-Fi 7, in vendita separatamente. Wi-Fi 7 è retrocompatibile con le specifiche 802.11 precedenti. Disponibile in tutti i Paesi che supportano Wi-Fi 7.

<sup>29</sup> Poiché alcuni moduli di memoria di altri produttori non sono conformi agli standard di settore, si consiglia di utilizzare moduli di memoria HP per garantire la compatibilità. Combinando velocità della memoria diverse, il sistema sarà eseguito alla velocità della memoria più bassa.

<sup>30</sup> La scheda di interfaccia di rete Intel I350-T4 4 porte GbE è solo AMO.

<sup>31</sup> Le configurazioni con certificazione TCO sono disponibili quando vengono scelte configurazioni ENERGY STAR con un connettore USB Type-C. ENERGY STAR è disponibile con una combinazione di CPU ad alte prestazioni, GPU ad alte prestazioni e configurazioni di memoria selezionate.

<sup>32</sup> NVIDIA® T400 (2 GB di memoria GDDR6 dedicata) potrebbe raggiungere la fine della durata utile nell'ultima parte del 2022.

<sup>33</sup> HP Sure Admin richiede Windows 10 o versione successiva, HP BIOS, HP Manageability Integration Kit disponibile su <http://www.hp.com/go/clientmanagement> e l'applicazione per smartphone HP Sure Admin Local Access Authenticator disponibile su Android o Apple Store.

<sup>36</sup> HP Wolf Pro Security Edition è precaricato in SKU selezionati e, a seconda del prodotto HP acquistato, include una licenza con durata comunicata al momento dell'acquisto e nell'e-mail di conferma dell'ordine. Il software HP Wolf Pro Security Edition è concesso in licenza ai sensi delle condizioni del Contratto di licenza con l'utente finale (EULA) di HP, reperibile all'indirizzo: [https://support.hp.com/us-en/document/ish\\_3875769-3873014-16](https://support.hp.com/us-en/document/ish_3875769-3873014-16). Tale EULA è modificato come segue: 7. Periodo di validità. Fatta salva una precedente risoluzione in conformità alle condizioni contenute nel presente Contratto di licenza con l'utente finale, la licenza per HP Wolf Pro Security Edition è effettiva a partire da 4 mesi dalla data di spedizione del prodotto HP da parte di HP e continuerà per il periodo comunicato all'utente al momento dell'acquisto e nell'e-mail di conferma dell'ordine ("Periodo iniziale"). Alla fine del Periodo iniziale è possibile (a) acquistare una licenza di rinnovo per HP Wolf Pro Security Edition su HP.com, HP Sales o HP Channel Partner o (b) continuare a utilizzare la versione standard di HP Sure Click e HP Sure Sense senza alcun costo aggiuntivo, senza futuri aggiornamenti software o supporto HP. Fermo restando quanto sopra, la licenza scadrà entro e non oltre un anno dalla scadenza del periodo fisso della licenza in oggetto.

Registratevi per ricevere gli aggiornamenti [hp.com/go/getupdated](http://hp.com/go/getupdated)

© Copyright 2024 HP Development Company, L.P. Le informazioni qui contenute possono subire variazioni senza preavviso. Le uniche garanzie sui prodotti e sui servizi HP sono espresse nelle dichiarazioni di garanzia esplicita che accompagnano i suddetti prodotti e servizi. Nulla di quanto qui contenuto può essere interpretato come garanzia aggiuntiva. HP declina ogni responsabilità per errori tecnici o editoriali od omissioni qui contenute.

Intel, Pentium, il logo Intel, Intel Core, Thunderbolt, vPro, Optane e Core Inside sono marchi depositati o registrati di Intel Corporation o delle sue affiliate negli Stati Uniti e in altri Paesi. Bluetooth è un marchio del rispettivo proprietario utilizzato su licenza da HP Inc. USB Type-C® e USB-C® sono marchi registrati di USB Implementers Forum. Adobe PDF è un marchio di Adobe Systems Incorporated. ENERGY STAR è un marchio registrato, di proprietà della U.S. Environmental Protection Agency. DisplayPort™ e il logo DisplayPort™ sono marchi di proprietà di Video Electronics Standards Association (VESA®) negli Stati Uniti e in altri Paesi. NVIDIA, il logo NVIDIA, Quadro e GeForce sono marchi e/o marchi registrati di NVIDIA Corporation negli Stati Uniti e in altri Paesi. Bluetooth è un marchio del rispettivo proprietario usato da HP Inc. su licenza. AMD, e Radeon sono marchi di Advanced Micro Devices, Inc. Tutti gli altri marchi appartengono ai rispettivi proprietari.

Ottobre 2024

---

