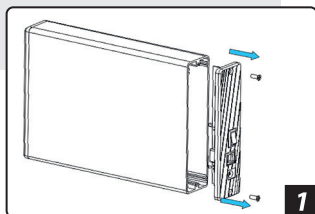
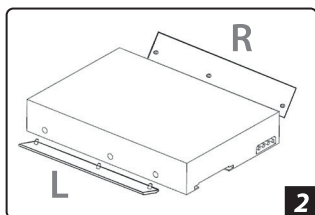


A06 - HDE-354B

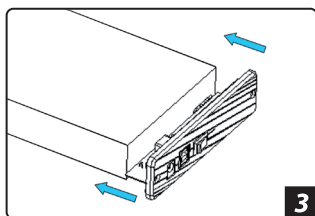
3.5" SATA HDD Box USB User Manual



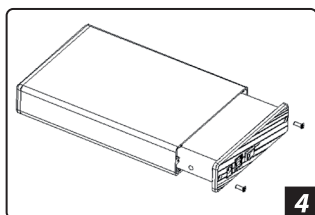
- ITA** Rimuovere il frontalino nella parte posteriore svitando le viti.
ENG Remove the rear panel by unscrewing the screws.
FRA Retirez le panneau arrière en dévissant les vis.
SPA Retire el panel trasero destornillando los tornillos.
DEU Entfernen Sie die Rückwand, indem Sie die Schrauben lösen.



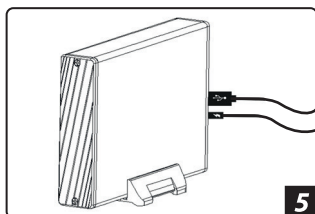
- ITA** Inserire le guide in plastica (destra e sinistra) negli appositi buchi presenti nell'hard disk.
ENG Insert the plastic guides (right and left) into the appropriate holes in the hard disk.
FRA Insérez les guides en plastique (droit et gauche) dans les trous appropriés du hard disk.
SPA Inserte las guías de plástico (derecha e izquierda) en los orificios correspondientes del hard disk.
DEU Setzen Sie die Kunststoffführungen (rechts und links) in die entsprechenden Löcher der Festplatte ein.



- ITA** Inserire l'hard disk nella presa sata presente sul frontalino.
ENG Insert the hard disk into the sata socket present on the panel.
FRA Insérez le hard disk dans la prise sata présente sur le panneau.
SPA Inserte el hard disk en el zócalo sata presente en el panel.
DEU Stecken Sie die Festplatte in die am Panel vorhandene SATA-Buchse.



- ITA** Far scorrere l'hard disk con le guide in modo che corrispondano con le fessure presenti all'interno del box in alluminio.
ENG Slide the hard disk with the guides in correspondence with the slots inside the aluminum box.
FRA Faites glisser le hard disk avec les guides en correspondance avec les fentes à l'intérieur du boîtier en aluminium.
SPA Deslice el hard disk con las guías en correspondencia con las ranuras dentro de la caja de aluminio.
DEU Schieben Sie die Festplatte mit den Führungen in Übereinstimmung mit den Schlitzen in der Aluminiumbox.



- ITA** Collegare il Box al PC tramite cavo USB, connettere l'alimentazione e premere il pulsante di accensione.
ENG Connect the box to your PC via USB cable, connect the power and press the power button.
FRA Raccorder le boîtier à votre PC via un câble USB, brancher l'alimentation et appuyez sur le bouton d'alimentation.
SPA Conecte la caja a su PC mediante un cable USB, conecte la alimentación y pulse el botón de encendido.
DEU Schließen Sie die Box an den PC über USB-Kabel, schließen Sie das Netz und drücken Sie die Power-Taste.