



Portable Monitor

Il nuovo **monitor portatile Atlantis P156AT1** si caratterizza per la sua incredibile **spessore di soli 6 mm** ed un peso inferiore al kg, rendendolo ideale per tutte le esigenze aziendali e di viaggio. Il suo display IPS da 15,6 pollici in **Full HD** è dimensionato in modo ottimale per l'utilizzo sia in movimento che su un tavolo di lavoro. Lo **schermo capacitivo a 10 tocchi** offre un controllo intuitivo, richiedendo semplicemente la pressione di un dito. Con un **angolo visivo di 170°x170°**, garantisce una visione chiara da qualsiasi prospettiva. I suoi speaker incorporati lo rendono un dispositivo adatto anche per ascoltare musica, guardare film e giocare. Atlantis P156AT1 si collega direttamente alla porta Type-C di un notebook, eliminando il bisogno di una fonte di alimentazione esterna.



15.6"

1080P
FULL HD



SPEAKER
2x1W



STAND
TILT 20°~45°

DISPLAY TOUCH

Lo schermo capacitivo a 10 tocchi offre un controllo intuitivo, richiedendo semplicemente la pressione di un dito. La sofisticata ed efficace tecnologia OnCell Capacitive Touch consente di navigare tra le applicazioni, selezionare le opzioni dei menu e interagire con i contenuti con una precisione e velocità straordinarie. Questa tecnologia fornisce un'esperienza utente reattiva e immediata rendendo l'interazione con il dispositivo semplice e fluida.



15.6"

1080P
FULL HD

10 Tocchi

PANNELLO IPS

Grazie alla tecnologia IPS, potrete godere di immagini brillanti e realistiche in tutte le condizioni di luce. L'ampio angolo di visuale da 170°x170° permette una visualizzazione nitida e precisa delle immagini, anche se ci si trova vicini al pannello, senza che la qualità visiva subisca alterazioni rilevanti.



170°
Angolo di
Visuale

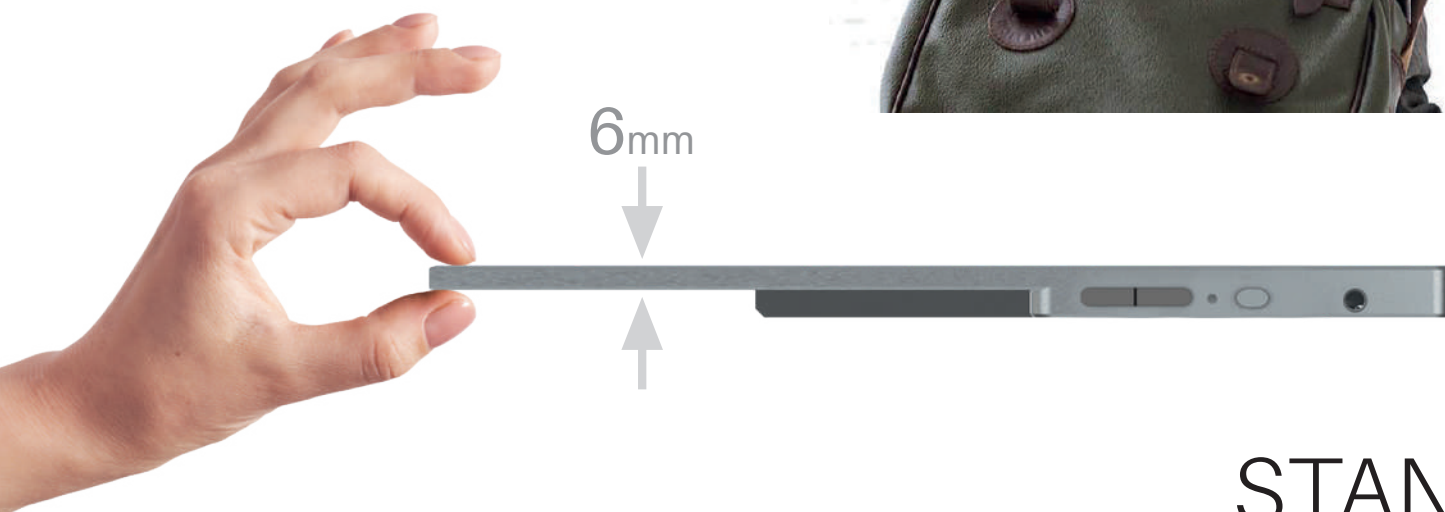
8bit 300cd/m²_(max)
Transizione del colore naturale e omogenea

16.7
Million Colors

1000:1
Contrast Ratio

SOTTILE E LEGGERO

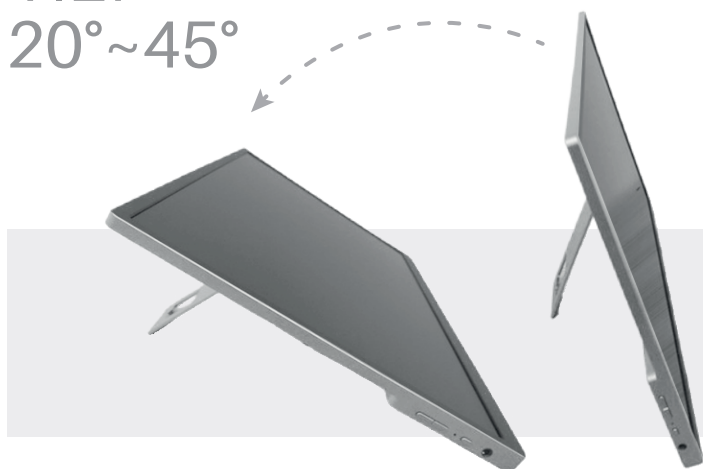
Con un sottile spessore di appena 6mm ed un peso leggero di circa 782g, il monitor Atlantis è progettato per un trasporto senza sforzo, adattandosi perfettamente all'interno di una borsa per notebook.



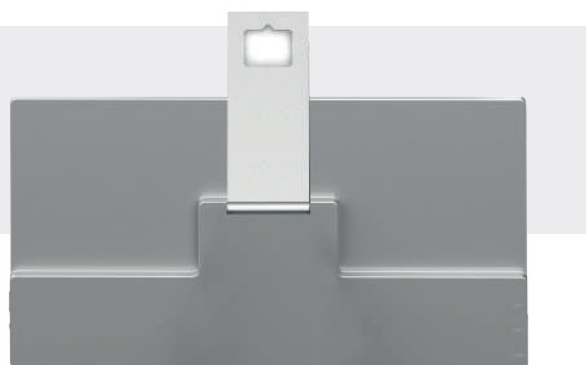
STAND

La base incorporata è facilmente regolabile e consente di variare l'inclinazione del monitor sino a raggiungere la posizione ottimale per l'utilizzo del dispositivo (da 20 a 45 gradi).

TILT
20°~45°

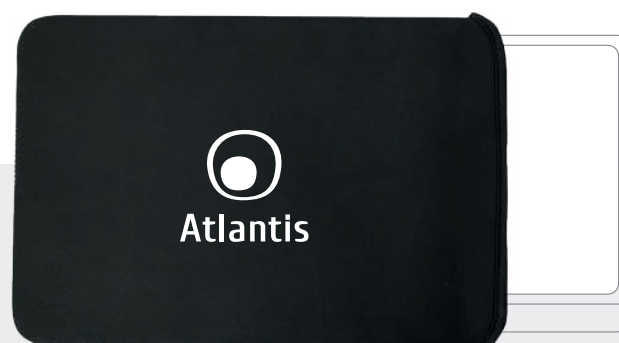


Tilt fino a 180°
per appendere il dispositivo



CUSTODIA PROTETTIVA

La custodia fornisce una protezione completa al monitor portatile, salvaguardandolo da graffi e urti durante il trasporto.



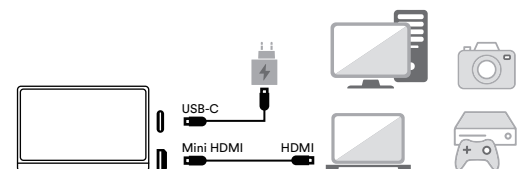
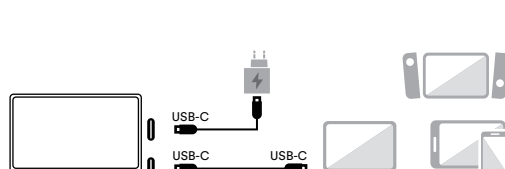
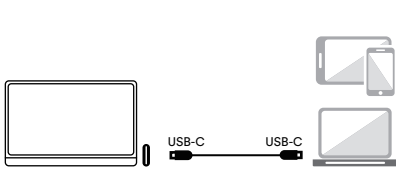
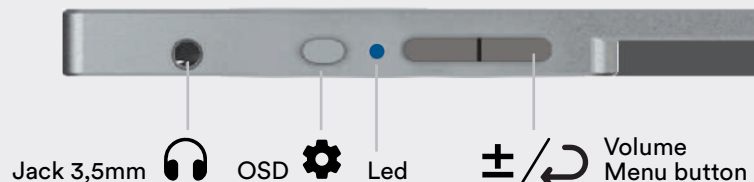
SPEAKER

Per un'esperienza audio all'altezza delle vostre aspettative, il monitor integra due altoparlanti da 1W ciascuno, garantendo un suono potente e cristallino. La presenza degli speaker incorporati permette di ascoltare musica, giocare o partecipare a videoconferenze senza la necessità di collegare altoparlanti esterni.



COLLEGAMENTI

Il monitor si connette ai dispositivi con uscita Type_C video tramite un unico cavo, eliminando il bisogno di un'alimentazione esterna. Per altri dispositivi come PC o console di gioco, la connessione avviene attraverso un cavo HDMI, con l'aggiunta di un alimentatore da 5V-2Ah.



Portable Monitor

213 mm

355 mm

6 mm



A05-P156AT1

EAN CODE
8026974023991



Atlantis

A05-P156AT1

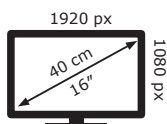


7 kWh/1000h

ABCDEFG



8 kWh/1000h



2019/2013

Dimensioni schermo Panel size <i>Taille de l'écran</i> <i>Tamaño del panel</i> <i>Bildschirmgröße</i>	15.6" / 39,6 cm
Risoluzione Resolution <i>Résolution</i> <i>Resolución</i> <i>Auflösung</i>	1920x1080 @60Hz
Tipologia di pannello Panel type <i>Type de panneau</i> <i>Tipo de panel</i> <i>Bildschirmtyp</i>	IPS
Contrasto Contrast <i>Contraste</i> <i>Contraste</i> <i>Kontrast</i>	1000:1
Luminosità Brightness <i>Brillance</i> <i>Brighness</i> <i>Helligkeit</i>	300cd/m² (Max)
Tempo di risposta Response time <i>Temps de réponse</i> <i>Tiempo de respuesta</i> <i>Reaktionszeit</i>	Typ=16ms
Angolo di visuale View angle <i>Angle de vision</i> <i>Ángulo de visión</i> <i>Blickwinkel</i>	170° / 170°
Pannello Touch Touch panel <i>Panel táctil</i> <i>Écran tactile</i> <i>Berührungsbildschirm</i>	Oncell capacitive 10 Touch
Multimedia Multimedia <i>Multimédia</i> <i>Multimedia</i> <i>Multimedia</i>	2 Speaker 2x1W Earphone Out 3,5mm
Ingressi Input <i>Ports</i> <i>Puertas</i> <i>Anschlüsse</i>	1xHDMI 2xType-C
Base di supporto Stand <i>Support</i> <i>Soporte</i> <i>Ständer</i>	Integrata regolabile (20°~ 45°) Integrated adjustable (20°~ 45°) Réglable intégré (20°~ 45°) Regulable integrado (20°~ 45°) Integrierte einstellbare (20°~ 45°)
Custodia protettiva Protective case <i>Étui de protection</i> <i>Funda protectora</i> <i>Schutzhülle</i>	Inclusa, Included, Incluida, Inklus, Inbegriffen
Dimensioni Dimensions <i>Dimensions</i> <i>Dimensiones</i> <i>Abmessungen</i>	355x213mm
Spessore Thickness <i>Épaisseur</i> <i>Espesor</i> <i>Dicke</i>	Min. 6mm (Display) Max. 12mm (with Stand)
Peso Weight <i>Poids</i> <i>Peso</i> <i>Gewicht</i>	782g
Cavi inclusi Cables included <i>Câbles inclus</i> <i>Cables incluidos</i> <i>Inklusive Kabel</i>	1x TypeC to TypeC 1x USB A to TypeC 1x HDMI to HDMI



Atlantis

Sede Operativa
Operational Headquarter
ATL S.r.l. - Via Camillo Chiesa, 21
20005 Pogliano M.se (MI) - Italy

Sede Legale
Registered Office
ATL S.r.l. - Via Papa Giovanni XXIII°, 45
24121 Bergamo - Italy

Tutti i marchi riportati sono registrati ed appartengono ai rispettivi proprietari. Le specifiche riportate possono cambiare senza preavviso. Nessuna responsabilità per errori e/o omissioni | All rights registered. Specifications are subject to change without prior notice. No liability for technical errors and/or omissions.