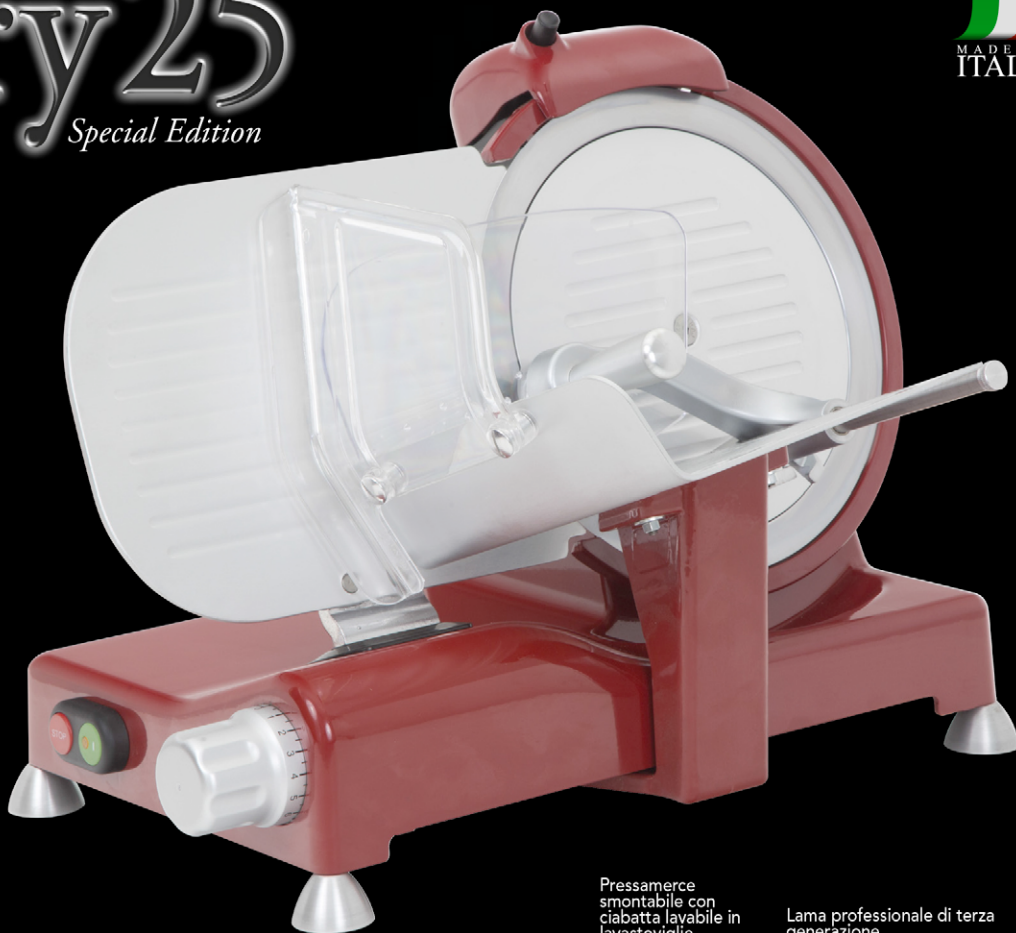


# Luxury 25

Special Edition



## SISTEMA EASY CLEAN

PIATTO INCLINABILE PER UNA RAPIDA PULIZIA DELLA ZONA DI TAGLIO

## EASY CLEAN SYSTEM

SPECIAL MEAT PLATE THAT CAN BE OPENED FOR AN EASIER CLEANING

### AFFETTATRICE ELETTRICA

- Struttura: in alluminio fuso, base laccata.
- Coprilama, piatto, paratia: in alluminio ossidato.
- Albero portalama su doppio cuscinetto a sfere.
- Motore professionale ventilato 230V - 50Hz.
- Lama professionale di terza generazione.
- Pressamerce smontabile con ciabatta lavabile in lavastoviglie.
- Anello fisso di protezione della lama.
- Spessore di taglio fino a 14 ÷ 16 mm.
- Affilatoio fisso.

### ELECTRIC SLICER

- Cast aluminium structure lacquered base.
- Blade cover, tray and bulkhead: in anodized aluminium.
- Shaft holding the blade mounted on a double ball-bearing.
- Professional ventilated motor 230V - 50Hz.
- Third generation professional blade.
- Removable food holder arm with finger protection washed in dishwasher.
- Fixed blade protection ring.
- Slicing thickness up to 14 ÷ 16 mm.
- Fixed sharpener.

Ø Diametro lama/Blade diameter	mm	250
Potenza motore/Power	Watt	140
Capacità di taglio/Cutting capacity	mm	220 x 160
Corsa carrello/Carriage stroke	mm	235
Peso/Weight	Kg	14
Dimensioni scatola/ Box dimensions	cm	48 x 54,5 x H 41
Volume/Volume	m <sup>3</sup>	0,1

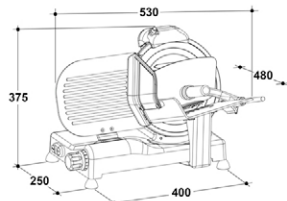
Pressamerce smontabile con ciabatta lavabile in lavastoviglie.  
Removable food holder arm with finger protection washed in dishwasher.

Lama professionale di terza generazione.  
Third generation professional blade.



IDEALE PER AFFETTARE SALUMI, FRUTTA, VERDURA E FORMAGGI

IDEAL FOR SLICING COLD-CUTS, FRUIT, VEGETABLES AND CHEESES



RED  
Type: LUXURY mod. 25 RED EDITION  
Art. Code: 90447



8 008336 434591

WHITE  
Type: LUXURY mod. 25 WHITE EDITION  
Art. Code: 90454



8 008336 434881

IVORY  
Type: LUXURY mod. 25 IVORY EDITION  
Art. Code: 90448



8 008336 434607

BLACK  
Type: LUXURY mod. 25 BLACK EDITION  
Art. Code: 90445



8 008336 434577

Prodotto da R.G.V. Srl  
Via Giovanni XXIII, 11  
22072 Cermenate (CO)-ITALY  
Tel. +39.031.722819  
Fax +39.031.722825  
info@rgv.it - www.rgv.it

certificazione certification

