

MONTAGEANLEITUNG

Unsere Batterien haben ein 35 mm Ø Hahnloch. Bevor die Batterie zu montieren, alle Rohrleitungen sorgfältig ausspülen um eventuellen Unreinheiten zu beseitigen. Bevor den Mischer ins Spültisch-Loch zu stecken, sich vergewissern, dass die Dichtung zwischen Mischer und Spültisch in seinem Sitz ist. Den Mischer zuerst durch die mitgegebenen Rohrmutter, Spannplatte und Dichtung befestigen und dann die Schläuche an den Wassernetz anschliessen. Bei den Artikeln 8553, den Anschluss für Spülmaschine verbinden. Passen Sie darauf, dass die Griffstellung waagrecht ist (auf), wenn Sie die Spülmaschine in Gang setzen wollen, und umgekehrt.

REGELUNG DES TEMPERATURBEGRENZERS UND ERSETZEN DER KARTUSCHE

Bevor die Regelung anzufangen, sich vergewissern, dass den Wasserzufuhr abgesperrt ist. Die rote/blau Abdeckkappe entfernen, die Schrauben abschrauben und das Hebel herausziehen. Den Regelungsring dann abschrauben, die Kartusche entfernen und den Ring, der normalerweise auf der Stellung "0" liegt, nach Wunsch regulieren. Die Kartuschen wieder hineinstecken und darauf achten, dass die Zapfen der Kartuschen richtig in die dafür bestimmten Löcher passen und das die Dichtungen ordentlich in ihrem Sitz sind. Hebel und Kappe wieder montieren.

ERSETZEN DES OBERTEILS ART. (8553)

Bevor den Oberteil ersetzen, sich vergewissern, dass das Wasser zu ist. Die Schraube abschrauben und ihn ersetzen. Alles wieder montieren.

WARTUNG UND REINIGUNG

Den Lüftungsfilter periodisch und sofort nach erstmaligem Gebrauch reinigen, um Durchflußverminderungen zu vermeiden. Außerdem wird empfohlen, den Wasserhahn ausschließlich mit Wasser und Seife zu putzen und die Verwendung von Reinigungs- und Schleifmitteln absolut zu vermeiden. Newform S.p.a. haftet nicht für Schäden, die durch Nichtbeachtung solcher Vorschriften verursacht werden. Zu einer längeren Dauer des Mischers und der Kartusche, wird es empfohlen, Untertisch-Filterhähne zu installieren.

MONTAJE

Para colocar el mezclador se necesita un hoyo de 35mm. de diámetro. Limpiar enjuagando todas las tuberías para eliminar la suciedad. Colocar el grifo en el hoyo poniendo la arandela de goma entre el mezclador y el fregadero. Enlazarlo alla red idrica por medio de los flexos. En los artículos 8553 se junta el tubo con enlace a la lavavajillas. Para que ésta pueda funcionar, la maneta lateral del grifo tiene que estar en posición vertical (válvula abierta) mientras en horizontal está cerrada.

REGULACIÓN DEL LIMITADOR DE TEMPERATURA MAX. O REEMPLAZO DEL CARTUCHO

Antes de comenzar asegurese que el agua de la red idrica esté cerrada. Quitar la chapita azul-roja, destornillar el tornillo y extraer la maneta tirando. Destornillar la virola y luego de quitar el cartucho girar la rueda de regulación partiendo de su posición "0" (max.caliente) colocandola en la temperatura que se desea. Colocar el cartucho cuidando que los dos pernos entren en sus sedes y que las arandelas del fondo estén bien puestas. Recomponer la virola y la maneta.

REEMPLAZO DEL MECANISMO art. (8553)

Antes de comenzar asegurese que el agua de la red idrica esté cerrada. Aflojar el tornillo y quitar la maneta tirando. Con una llave adecuada destornillar el mecanismo y cambiarlo. Recomponer la maneta y el tornillo.

MANUTENCIÓN Y LIMPIEZA

Limpiar periódicamente e inmediatamente después de su primera utilización el filtro aireador, con el fin de evitar reducciones de potencia. Se aconseja limpiar el grifo exclusivamente con agua y jabón evitando absolutamente utilizar deterisivos y abrasivos. La Newform S.p.a. no responderà de los daños causados por el incumplimiento de tales reglas.

Se recomienda, para una mayor duración del mezclador y su cartucho, la instalación de filtros agua arriba del mezclador.

 – newform

marvel

8550

8553

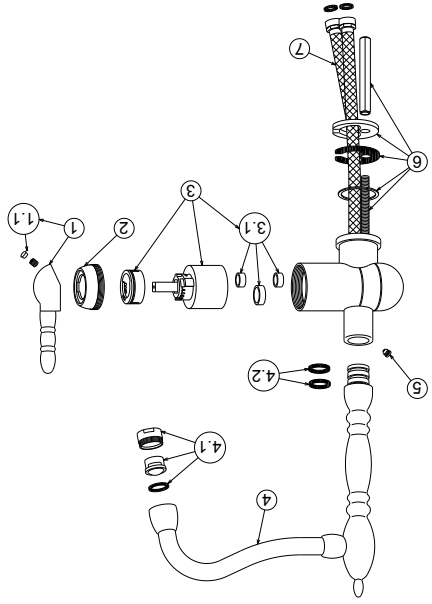
8650

Istruzioni di montaggio
Instructions for the assemblage
Instructions de montage
Montageanweisungen
Instrucciones para el montaje

Newform S.p.A. Via Marconi, 25/A
Frazione Vintebbio - Serravalle Sesia 13037 (VC) Italy
Tel. +39 / 0163452011 (r.a.) - Fax commerciale +39 / 0163459745
Fax amministrativo +39 / 0163458983
www.newform.it - e-mail: newform@newform.it

marvel

8650



N. RICAMBIO	1	14026
ARTICLE N.	1.1	12661
ARTICLE N.	2	12665
ARTICLE N.	3.1	10005
ARTICLE N.	4	14027
ARTICLE N.	4.1	98
ARTICLE N.	4.2	10457
ARTICLE N.	5	10459
ARTICLE N.	6	12180
ARTICLE N.	7	18057

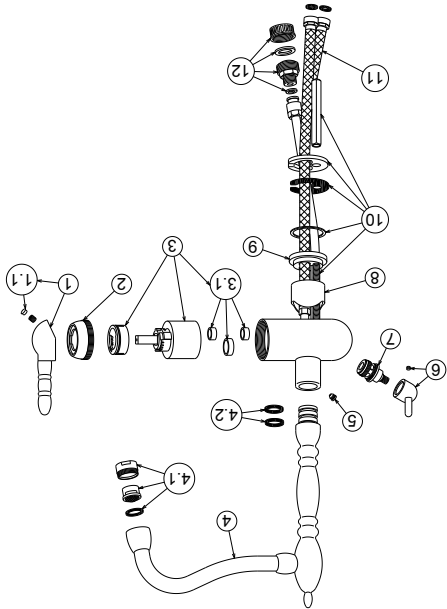
N. DE REPUESTOS

MONTAGGIO
Per installare il miscelatore è necessario un foro diametro 35mm. Risciacquare bene tutte le tubazioni di alimentazione per eliminare i residui di sporco. Posizionare il rubinetto nelle tubazioni di alimentazione della guarnizione tra rubinetto e lavello stesso. Bloccare il tutto tramite apposito dado, rondella e guarnizione. Procedere al collegamento con la dritca dei flessibili di alimentazione. Per l'art. 8553 collegare il tubo con raccordo alla lavastoviglie. Per il funzionamento di quest'ultima, il comando laterale del rubinetto, deve trovarsi in posizione orizzontale (valvola aperta) mentre il verticale è chiusa.
REGOLAZIONE DEL LIMITATORE TEMPERATURA MAX. O SOSTITUZIONE CARTUCCIA
Prima di effettuare tale operazione assicurarsi che l'acqua della rete idrica sia chiusa. Svitare il tappino blu/rosso, svitare la maniglia tirandola. Svitare la ghiera e procedere una volta estratta la cartuccia alla regolazione operando sull'anello che di norma è posizionato sul "0" rispetto all'indice di riferimento (max calda).
Reintrodurre la cartuccia assicurandosi che i due perni di centraggio entrino nelle rispettive sedi e che le guarnizioni del fondo siano ben posizionate.
Rimontare ghiera e maniglia.
SOSTITUZIONE DEL VITONE art. (8553)
Prima di effettuare tale operazione assicurarsi che l'acqua della rete idrica sia chiusa. Svitare la vite e sfilare la maniglia tirandola. Con apposita chiave svitare il vitone e sostituirlo. Rimontare maniglia e vite.
MANUTENZIONE E PULIZIA
Pulire periodicamente e subito dopo il primo utilizzo, onde evitare riduzioni di portata, il filtro aeratore.
Si consiglia inoltre di pulire il rubinetto esclusivamente con acqua e sapone evitando in maniera assoluta l'utilizzo di detersivi e abrasivi. La Newform s.p.a. non risponderà dei danni causati dall'inservenza di tali regole.
Si consiglia, per una più lunga durata del miscelatore e della cartuccia, l'installazione di rubinetti filtro a monte del miscelatore.
Si certifica che tutte le parti e i componenti contenuti in questo prodotto (L.166/2009), sono stati accuratamente controllati e collaudati nei nostri stabilimenti.

INSTALLATION
Rise accurately all the water supply-pipes to eliminate all dirt residues. Make a 35-mm. hole on the sink where the unit should be placed. Insert the unit in the hole positioning the gasket between the unit and the sink. Fasten everything by means of the given nut, washer and gasket. Connect the supply hoses to the waterworks. For art. 8553 connect the pipe with adapter to the dishwasher. The dishwasher can be used when the lateral lever is in horizontal position (open valve) while in vertical position the valve is closed.
REGULATION OF THE MAX. TEMPERATURE-LIMITING DEVICE OR CARTRIDGE REPLACEMENT
Before starting, close the water of the waterworks. Take off the blue/red cap, unscrew the screw and pull taking out the lever. Unscrew the plug and pull out the cartridge. Adjust the regulation ring which normally is in "0" position as regards ref. index (max. hot). Reintroduce the cartridge in the unit body making sure that the two adjusting pins enter in the respective seats and that the gaskets are in right position. Finally reassemble cap and lever.
VALVE REPLACEMENT (ART. 8553)
Before replacement, close the water of the waterworks. Unscrew the screw and pull out the handle. With the given key unscrew the valve and replace it. Reassemble handle and screw.
MAINTENANCE AND CLEANING
Clean the aerator filter regularly and immediately after the first use to avoid a reduction in the flow rate. It is also advised to clean the tap exclusively with warm soapy water avoiding the use of detergents and abrasives at all costs.
Newform S.p.a. will not respond to any damages caused by failure to observe the above rules.
In order to maintain the mixer and its cartridge in the best and long-lasting conditions, we suggest to fit under-top valves with filter.

marvel

8553



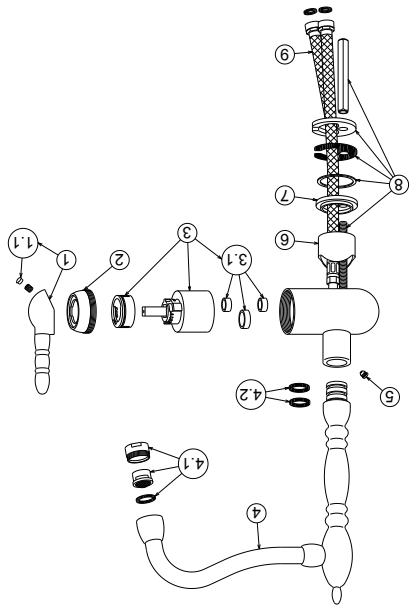
N. RICAMBIO	1	14026
ARTICLE N.	1.1	12661
ARTICLE N.	2	12665
ARTICLE N.	3	107
ARTICLE N.	3.1	10005
ARTICLE N.	4	14027
ARTICLE N.	4.1	98
ARTICLE N.	4.2	10457
ARTICLE N.	5	10459
ARTICLE N.	6	14020
ARTICLE N.	7	14021
ARTICLE N.	8	10835
ARTICLE N.	9	14022
ARTICLE N.	10	12180
ARTICLE N.	11	10414
ARTICLE N.	12	10227

N. DE REPUESTOS

MONTAGGIO
Per installare il miscelatore è necessario un foro diametro 35mm. Risciacquare bene tutte le tubazioni di alimentazione per eliminare i residui di sporco. Posizionare il rubinetto nelle tubazioni di alimentazione della guarnizione tra rubinetto e lavello stesso. Bloccare il tutto tramite apposito dado, rondella e guarnizione. Procedere al collegamento con la dritca dei flessibili di alimentazione. Per l'art. 8553 collegare il tubo con raccordo alla lavastoviglie. Per il funzionamento di quest'ultima, il comando laterale del rubinetto, deve trovarsi in posizione orizzontale (valvola aperta) mentre il verticale è chiusa.
REGOLAZIONE DEL LIMITATORE TEMPERATURA MAX. O SOSTITUZIONE CARTUCCIA
Prima di effettuare tale operazione assicurarsi che l'acqua della rete idrica sia chiusa. Svitare il tappino blu/rosso, svitare la maniglia tirandola. Svitare la ghiera e procedere una volta estratta la cartuccia alla regolazione operando sull'anello che di norma è posizionato sul "0" rispetto all'indice di riferimento (max calda).
Reintrodurre la cartuccia assicurandosi che i due perni di centraggio entrino nelle rispettive sedi e che le guarnizioni del fondo siano ben posizionate.
Rimontare ghiera e maniglia.
SOSTITUZIONE DEL VITONE art. (8553)
Prima di effettuare tale operazione assicurarsi che l'acqua della rete idrica sia chiusa. Svitare la vite e sfilare la maniglia tirandola. Con apposita chiave svitare il vitone e sostituirlo. Rimontare maniglia e vite.
MANUTENZIONE E PULIZIA
Pulire periodicamente e subito dopo il primo utilizzo, onde evitare riduzioni di portata, il filtro aeratore.
Si consiglia inoltre di pulire il rubinetto esclusivamente con acqua e sapone evitando in maniera assoluta l'utilizzo di detersivi e abrasivi. La Newform s.p.a. non risponderà dei danni causati dall'inservenza di tali regole.
Si consiglia, per una più lunga durata del miscelatore e della cartuccia, l'installazione di rubinetti filtro a monte del miscelatore.
Si certifica che tutte le parti e i componenti contenuti in questo prodotto (L.166/2009), sono stati accuratamente controllati e collaudati nei nostri stabilimenti.

marvel

8550



N. RICAMBIO	1	14026
ARTICLE N.	1.1	12661
ARTICLE N.	2	12665
ARTICLE N.	3	107
ARTICLE N.	3.1	10005
ARTICLE N.	4	14027
ARTICLE N.	4.1	98
ARTICLE N.	4.2	10457
ARTICLE N.	5	10459
ARTICLE N.	6	10835
ARTICLE N.	7	10458
ARTICLE N.	8	12180
ARTICLE N.	9	10414

N. DE REPUESTOS