

Philips LED
Android TV MiniLED 4K
UHD

Processore P5 AI Perfect Picture

Audio Dolby Atmos
TV Ambilight su 4 lati
TV Android da 189 cm (75")



75PML9506

Coinvolgimento e dettagli straordinari.

Android TV MiniLED 4K UHD

Neri profondi. Colori vivaci. Dai giochi ai film, ottieni di più da questo TV Philips MiniLED. Goditi immagini così realistiche da dover resistere all'istinto di toccarle. Il tutto è reso ancora più straordinario e coinvolgente dalla magia di Ambilight su 4 lati

Grande. Luminoso. Splendido.

- Luminosità del grande schermo. TV Mini LED.
- Immersione totale. Ambilight su 4 lati.
- Materiali di qualità superiore. Dal supporto al telecomando.
- L'altezza del piedistallo in metallo può essere regolata per inserire una soundbar.

Movimenti fluidi. Colori realistici. Profondità incredibile.

- Immagini realistiche, con qualsiasi contenuto. Processore P5 con intelligenza artificiale.
- Immagini HDR vivaci. TV Philips UHD 4K.
- Audio e immagini come al cinema. Dolby Vision e Dolby Atmos
- Audio ben bilanciato. Dialoghi chiari e nitidi. Effetti intensi.
- Ottimo per il gaming. Latenza ultra bassa su qualsiasi console

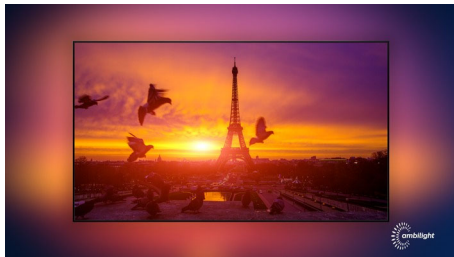
Contenuti a portata di mano.

- Semplicemente smart. TV Android.
- Audio multistanza. DTS Play-Fi
- Controllo vocale. Assistente Google. Compatibile con Alexa.

PHILIPS

In evidenza

Ambilight su 4 lati



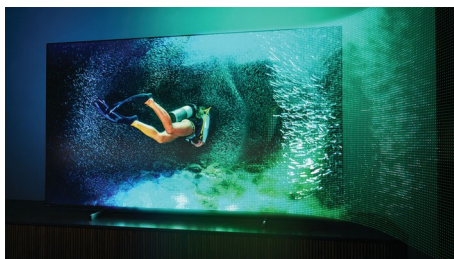
Con Philips Ambilight su 4 lati, puoi vivere in prima persona ogni attimo. I LED intelligenti sui bordi del TV rispondono all'azione sullo schermo ed emettono una luce coinvolgente e affascinante. Provalo e non potrai più farne a meno.

VRR HDMI 2.1 e bassa latenza



Il TV Philips offre la connettività HDMI 2.1 più recente e passa automaticamente a un'impostazione a latenza ultra bassa quando inizi a giocare sulla console. Supporta VRR e Freesync per un'azione di gioco fluida e veloce. La modalità di gioco Ambilight porterà le emozioni del gioco direttamente nella tua stanza.

TV Mini LED



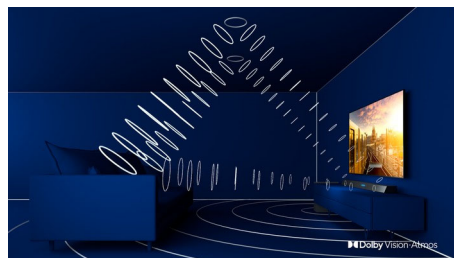
Il tuo TV Mini LED Philips supporta tutti i principali formati HDR e offre immagini davvero incredibili di qualità cinematografica con neri profondi e colori realistici. Oltre mille zone di retroilluminazione intelligenti vengono

attenuate o illuminate singolarmente per un contrasto nitido e una profondità realistica.

Processore P5 con intelligenza artificiale.

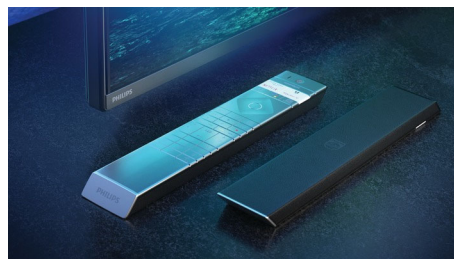
Il processore Philips P5 con intelligenza artificiale offre immagini così realistiche che ti sembrerà di viverle. Un algoritmo di intelligenza artificiale ad apprendimento profondo elabora le immagini in modo simile al cervello umano. Indipendentemente dal contenuto riprodotto, otterrai dettagli e contrasto realistici, colori brillanti e movimenti fluidi.

Dolby Vision + Dolby Atmos



Grazie all'eccellente supporto per audio e formati video Dolby, i contenuti HDR che guardi saranno davvero eccezionali. Potrai ammirare le immagini proprio come aveva immaginato il regista e sperimentare un audio ampio con chiarezza e profondità reali.

Materiali di ottima qualità



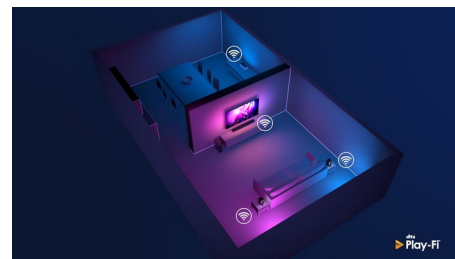
Questo televisore presenta materiali di qualità superiore in ogni dettaglio. I bordi dei piedini in metallo lucido creano uno splendido contrasto con la cornice in metallo spazzolato. Il telecomando con rivestimento posteriore in morbida pelle testurizzata ha un aspetto magnifico ed è facile da impugnare.

Semplicemente smart. TV Android



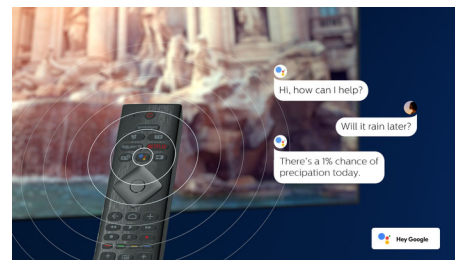
Il tuo TV Philips Android ti offre i contenuti che desideri, quando vuoi. Puoi personalizzare la schermata principale per visualizzare le tue app preferite, semplificando la riproduzione in streaming dei film e dei programmi che ami, oppure riprenderli da dove hai lasciato.

Compatibile con DTS Play-Fi



La tecnologia DTS Play-Fi sul tuo TV Philips ti consente di collegarti agli altoparlanti compatibili in qualsiasi stanza. Hai altoparlanti wireless in cucina? Ascolta il film mentre prepari uno spuntino oppure continua a seguire la telecronaca della partita mentre prendi da bere per tutti.

Controllo vocale intelligente



Premi un pulsante sul telecomando per parlare con l'Assistente Google. Controlla con la tua voce il TV o i dispositivi domestici smart compatibili con Assistente Google. Oppure chiedi ad Alexa di controllare il TV tramite i dispositivi compatibili con Alexa.

Android TV MiniLED 4K UHD

Processore P5 AI Perfect Picture Audio Dolby Atmos, TV Ambientlight su 4 lati, TV Android da 189 cm (75")

Specifiche

Ambilight

- Versione Ambilight: 4 lati
- Funzioni Ambilight: Ambilight+Hue integrato, Ambilight Music, Modalità gioco, Adattabile al colore della parete, Modalità Lounge, AmbiWakeUp, AmbiSleep, Altoparlanti wireless Philips per la casa

Immagine/Display

- Dim. diagonale schermo: 75 pollici / 189 cm
- Display: LED con risoluzione Ultra HD 4K
- Risoluzione del display: 3840x2160
- Formato: 16:9
- Picture engine: Processore P5 AI Perfect Picture
- Miglioramento dell'immagine: Ultra Resolution, Dolby Vision, HDR10+, CalMAN Ready, Gestione del colore ISF, Perfect Natural Motion, Ampio spettro di colori, 95% DCI/P3, Micro Dimming Premium

Risoluzione del display supportata

- Ingressi computer su HDMI1/2: HDMI 2.1 supportato., HDR supportato, HDR10+/HLG
- Ingressi computer su HDMI3/4: HDMI 2.0 supportato.
- Ingressi video su HDMI1/2: HDMI 2.1 supportato, HDR supportato, HDR10+/HLG
- Ingressi video su HDMI3/4: HDMI 2.0 supportato.

Android TV

- OS: Android TV™ 10 (Q)
- Applicazioni preinstallate: Google Play Movies*, Google Play Music*, Google Search, YouTube, Amazon Prime Video, BBC iPlayer, Netflix, Amazon Prime Video, Disney+, Fitness App, Spotify
- Capacità memoria (Flash): da 16 GB*

Elaborazione

- Potenza di elaborazione: Quad Core

Sintonizzatore/Ricezione/Trasmissione

- Supporto HEVC
- TV digitale: DVB-T/T2/T2-HD/C/S/S2
- Supporto per MPEG: MPEG2, MPEG4
- Riproduzione video: PAL, SECAM
- Guida ai programmi TV*: EPG 8 giorni
- Indicazione forza segnale
- Televideo: 1000 pagine Hypertext

Connettività

- Numero di collegamenti HDMI: 4
- Numero di USB: 3
- Connessione wireless: Wi-Fi 802.11ac, 2x2, Dual band, Bluetooth 5.0
- Altri collegamenti: Interfaccia standard Plus (CI+), Uscita audio digitale (ottica), Collegamento satellitare, Ethernet-LAN RJ-45, Uscita cuffia, Connettore di servizio
- Funzioni HDMI: 4K, Audio Return Channel
- EasyLink (HDMI-CEC): Pass-through telecomando, Controllo audio del sistema, Standby del sistema, Riproduzione One Touch

- HDCP 2.3: Sì su tutti gli HDMI
- HDMI ARC: Sì per tutte le porte
- HDMI eARC: Sì su HDMI2
- HDMI VRR: FreeSync Premium, Sì, su tutte le porte HDMI

Applicazioni multimediali

- Formati di riproduzione dei video: Contenitori: AVI, MKV, H264/MPEG-4 AVC, MPEG-1, MPEG-2, MPEG-4, HEVC (H.265), VP9, AV1
- Supporto formati sottotitoli: .SRT, .SUB, .TXT, .SMI
- Formati di riproduzione della musica: AAC, MP3, WAV, WMA (v2 fino a v9.2), WMA-PRO (v9 e v10)
- Formati di riproduzione delle immagini: JPEG, BMP, GIF, PNG, Foto 360, HEIF

Scheda energetica UE

- Dim. diagonale schermo (pollici): 75
- Dim. diagonale schermo (metrico): 189
- Classe energetica per SDR: E
- Classe energetica per HDR: G
- Modalità standby in rete: < 2,0 W
- Consumo energetico in modalità off: nd
- Tecnologia dei pannelli: LCD LED
- Numeri di registrazione EPREL: 685565
- Consumo energetico in modalità acceso per HDR: 156 kWh/1000h
- Consumo energetico in modalità acceso per SDR: 102 kWh/1000h

Audio

- Audio: Potenza in uscita: 50 Watt (RMS), Canale 2.1
- Codec: DTS-HD (M6), Dolby Atmos, Dolby Digital MS12 V2.5
- Funzioni audio avanzate: A.I. Sound, Dialoghi chiari, Ottimizzazione dei bassi Dolby, Regolazione del volume Dolby, Modalità notte, Dolby Atmos, A.I. EQ, DTS Play-Fi, Mimi Sound Personalization
- Configurazione degli altoparlanti: 2 altoparlanti con frequenze medio-alte da 10 W, subwoofer da 30 W

Dimensioni (Lxpxa)

- Dimensioni confezione (L x A x P): 1879,0 x 1106,0 x 190,0 mm
- Peso del prodotto: 37,3 Kg
- Peso prodotto (+ supporto): 38,2 Kg
- Dimensioni set (L x A x P): 1671,0 x 955,7 x 79,6 mm
- Dimensioni apparecchio con supporto (L x A x P): 1671,0 x 985,8/1025,8 x 350,1 mm
- Dimensioni del supporto (L x A x P): 807,5/1448,3 x 30,0/70,0 x 350,1 mm
- Peso incluso imballaggio: 47,4 Kg
- Compatibile con montaggio a parete: 600 x 300 mm

Accessori

- Accessori inclusi: Brochure legale e per la sicurezza, Cavo alimentazione, Guida rapida, Telecomando, Piedistallo da tavolo
- Batterie incluse: 2 batterie AAA

75PML9506/12

Design

- Colori del TV: Cornice in metallo con sfumature argento
- Design del supporto: Supporti a cuneo in metallo

Assorbimento

- Tensione di rete: CA 220 - 240 V 50/60 Hz
- Temperatura ambiente: Da 5 a 35 °C
- Funzionalità di risparmio energetico: Timer per spegnimento automatico, Sensore luminoso, Picture mute (per la radio), Modalità Eco
- Consumo energetico in standby: < 0,3 W

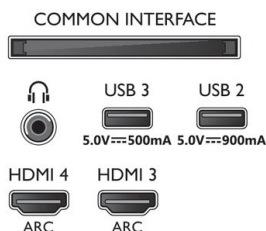
Funzioni Smart TV

- TV interattiva: HbbTV
- Program: Pausa TV, Registrazione via USB*
- Facilità di installazione: Autorilevamento dei dispositivi Philips, Connessione guidata al dispositivo, Installazione guidata della rete, Assistente per le impostazioni
- Facilità d'uso: Pulsante Smart Menu one-stop, Manuale utente su schermo
- Firmware aggiornabile: Aggiornamento automatico del firmware, Firmware aggiornabile tramite USB, Aggiornamento firmware online, Download FW in background
- Regolazioni formato schermo: Basic - Copertura dello schermo, Adatta a schermo, Advance - Shift, Zoom, Stretch, Schermo largo
- Telecomando: con sistema vocale, con pulsanti che si illuminano, con pelle Muirhead
- Interazione utente: SimplyShare
- Assistente vocale*: Google Assistant integrato, Telecomando con microfono., Compatibile con Alexa

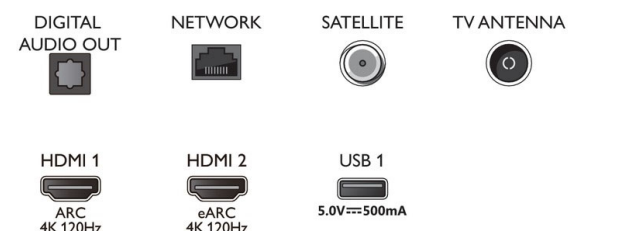


Connections

Side



Bottom



Data di rilascio
2022-10-26

Versione: 10.6.1

12 NC: 8670 001 74968
EAN: 87 18863 02887 2

© 2022 Koninklijke Philips N.V.
Tutti i diritti riservati.

Le specifiche sono soggette a modifica senza preavviso. I marchi sono di proprietà di Koninklijke Philips N.V. o dei rispettivi detentori.

www.philips.com

- * La funzione EPG e la possibilità di visione effettiva (fino a 8 giorni) dipende dal paese e dall'operatore.
- * L'offerta di applicazioni Android può variare a seconda del Paese. Per ulteriori dettagli, visita il Google Play Store locale.
- * Il TV supporta la ricezione DVB per la trasmissione in chiaro. È possibile che alcuni operatori DVB non siano supportati. Un elenco aggiornato è disponibile nella sezione FAQ del sito Web di assistenza Philips. Per alcuni operatori è richiesto l'accesso condizionale e un abbonamento. Contattare il proprio operatore per ulteriori informazioni.
- * L'applicazione Philips MyRemote e le sue funzionalità variano a seconda del modello del TV, dell'operatore, del paese, del modello di dispositivo smart e del sistema operativo. Per ulteriori informazioni, visita il sito www.philips.com/TVRemoteapp.
- * Registrazione USB solo per canali digitali. Le registrazioni possono essere limitate dal sistema di protezione da copia delle trasmissioni (CI+). Possono applicarsi restrizioni in base al paese e ai canali.
- * Questo televisore contiene piombo solo in alcune parti o componenti dove non esistono alternative tecnologiche in linea con le clausole di eccezione esistenti secondo la direttiva RoHS.
- * Dimensioni della memoria (Flash): 16 GB; lo spazio effettivo disponibile sul disco può variare (ad esempio, in base ad app preinstallate, sistema operativo installato, ecc.)
- * Assistente Google è disponibile sui TV Philips Android con sistema operativo Android O (8) o versioni successive, in lingue e paesi selezionati.
- * Amazon Prime è disponibile in lingue e paesi selezionati.
- * Amazon, Alexa e tutti i loghi correlati sono marchi di Amazon.com, Inc. o delle sue affiliate. Amazon Alexa è disponibile in lingue e paesi selezionati.
- * È necessario un abbonamento a Netflix. Per le condizioni, visitare il sito <https://www.netflix.com>
- * È richiesto l'abbonamento a Disney+. Soggetto ai termini riportati all'indirizzo <https://www.disneyplus.com> (c) 2020 Disney e tutte le sue affiliate. Disney+ è disponibile in lingue e paesi selezionati.
- * Rakuten TV è disponibile in lingue e paesi selezionati.