

## Piano cottura S4000 7271 032

Piani cottura

Codice: 7271 032



### CARATTERISTICHE

#### ACCENSIONE SOTTOMANOPOLA

Massima libertà di movimento con l'accensione elettrica sottomanopola, caratteristica comune a tutti i modelli, che permette l'attivazione della fiamma con una sola mano.

#### BRUCIATORI III SERIE

bruciatori III<sup>^</sup> serie: risparmio 20% di gas. Garantiscono un'efficienza ben superiore agli standard europei. Inoltre, la migliore combustione del gas permette di sviluppare maggiori potenze. Dal punto di vista della sicurezza, il sistema bloccante tra coperchio e spartifiamma garantisce il perfetto posizionamento e maggiore praticità nella pulizia.

#### BRUCIATORI SPECIALI

Molti piani Foster sono dotati di bruciatori speciali, con due o tre corone di fuoco che aumentano di molto la potenza erogata e la superficie riscaldata direttamente. Nei modelli DUAL inoltre le due corone di fuoco sono indipendenti, rendendo questi bruciatori perfetti sia per cotture intensive che delicate.

#### COTTURA SICURA

Tutti i piani Foster sono dotati di valvole di sicurezza che, nel caso di accidentale spegnimento della fiamma, interrompono l'erogazione del gas in tempi velocissimi.

#### GRIGLIE IN GHISA

La ghisa è il materiale perfetto per la griglia di un piano cottura per le tante proprietà che lo contraddistinguono: alta capacità termica che migliora i rendimenti della cottura; peso e stabilità che migliorano la sicurezza; robustezza che mantiene inalterato nel tempo l'aspetto originale; facilità di pulizia.

#### Piani cottura a gas

#### ULTRAPIATTI

I modelli ultrapiatti sono il classico esempio di incontro tra estetica e funzionalità. Eleganti griglie, che formano un'unica ampia superficie, sulla quale spostare le pentole in piena sicurezza.

## DETTAGLI

Alimentazione 220-240 V; 50.60 Hz

---

Bordo Installazione Filotop

---

Dimensioni 920x520 mm

---

Dimensioni base 92cm

---

Elemento riscaldante 5 fuochi

---

Ritagliare Vedi scheda tecnica

---

Griglie Griglie in ghisa e coprispartifiamma smaltati

---

Materiale/Finitura Acciaio inox AISI 304 - finitura spazzolato

---

Potenza totale 11.400 w

---

Ausiliare 1.100 W

---

Semirapido 2x1.750 W

---

Rapido 3.000 W

---

Tripla corona 3.800 W

---

Sicurezza

Valvolatura di sicurezza con termocoppia ad intervento rapido

Tipo di accensione

Accensione elettrica sottomanopola

Tipo gas

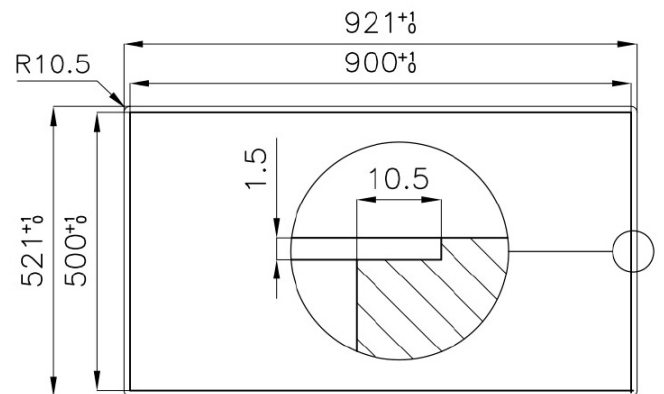
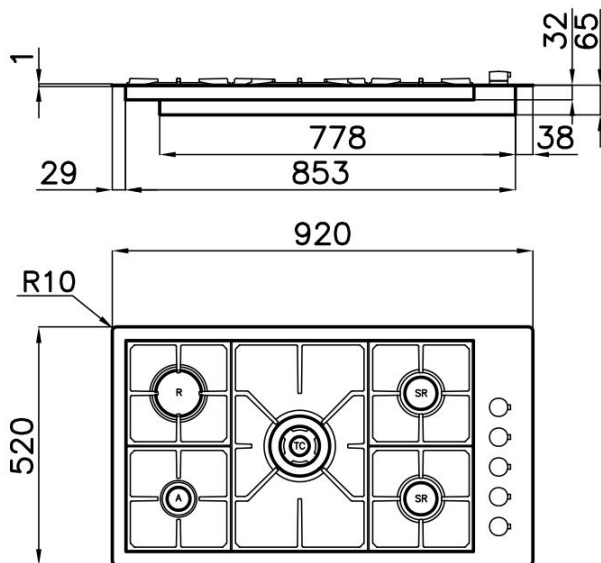
Collaudato per installazione con Gas metano, set ugelli GPL inclusi.

Tipologia

Piano Cottura a Gas

## IN DOTAZIONE

## DATI TECNICI



## GALLERIA FOTOGRAFICA



## IN DOTAZIONE



Porta Wok in Ghisa 9601 668

## ACCESSORI OPZIONALI



Batteria pentole Induction PRO  
8pz. 8210 008