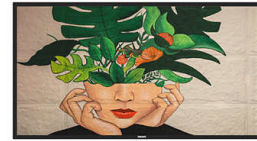


Philips 55BDL4550D/00 visualizzatore di messaggi Pannello piatto per segnaletica digitale 138,7 cm (54.6") VA Wi-Fi 500 cd/m² 4K Ultra HD Nero Android 8.0



Marchio : Philips

Codice prodotto: 55BDL4550D/00

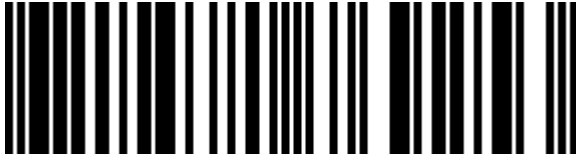
Nome del prodotto : 55BDL4550D/00

Philips 55BDL4550D/00. Design del prodotto: Pannello piatto per segnaletica digitale. Dimensioni diagonale schermo: 138,7 cm (54.6"), Tecnologia display: VA, Risoluzione del display: 3840 x 2160 Pixel, Luminosità schermo: 500 cd/m², Tipologia HD: 4K Ultra HD. Wi-Fi. Sistema operativo incluso: Android 8.0. Colore del prodotto: Nero



Display		Design	
Dimensioni diagonale schermo *	138,7 cm (54.6")	Posizionamento supportato *	Interno
Tecnologia display *	VA	Colore del prodotto *	Nero
Risoluzione del display *	3840 x 2160 Pixel	Montaggio standard VESA *	✓
Luminosità schermo *	500 cd/m ²	Panel mounting interface 24/5000	
Tipologia HD *	4K Ultra HD	Interfaccia per montaggio a pannello	400 x 400 mm
Rapporto d'aspetto nativo	16:9	Ampiezza del filetto (inferiore)	1,39 cm
Tempo di risposta	9 ms		
Rapporto di contrasto	5000:1	Prestazione	
Rapporto di contrasto (dinamico)	500000:1		Arabo, Cinese semplificato, Cinese tradizionale, Danese, Tedesca, DUT, Inglese, ESP, Finlandese, Francese, ITA, Giapponese, Norvegese, Polacco, Russo, Svedese, Turco
Angolo di visualizzazione (orizzontale)	178°	Lingue OSD	
Angolo di visualizzazione (verticale)	178°		
Colori del display	1,07 miliardi di colori	Tempo medio tra guasti (MTBF)	50000 h
Dot Pitch	0,315 x 0,315 mm	Gestione energetica	
Connettività		Consumi *	178 W
Quantità porte HDMI *	3	Consumi (modalità stand-by) *	0,5 W
Versione HDMI	2.0	Classe di efficienza energetica (SDR)	G
Quantità delle porte di ingresso HDMI	2	Consumo di energia (SDR) per 1000 ore	155 kWh
Quantità delle porte di uscita HDMI	1	Tensione di ingresso AC	100-240 V
Porta DVI *	✓	Frequenza di ingresso AC	50-60 Hz
Quantità porte DVI-I	1	Scala di efficienza energetica	Da A a G
Quantità DisplayPorts *	2	Sistema informatico	
DisplayPorts in	1	RAM installata	3 GB
DisplayPorts out	1	Capacità memoria interna	32 GB
Porta USB *	✓	Sistema operativo incluso	Android 8.0
Numero di USB	2	Formati video supportati	H.263, H.264, H.265, MPEG, VP8
Versione USB	2.0	Formati audio supportati	AAC, HE-AAC
Collegamento ethernet LAN *	✓	Formati immagini supportati	BMP, JPEG, PNG
Quantità porte Ethernet LAN (RJ-45)	1	Dimensioni e peso	
Wi-Fi *	✓	Ampiezza del display	1241,8 mm
Ingressi audio (L,R)	1	profondità display	63,6 mm
Uscita (L, R) audio	1	altezza display	712,6 mm
RS-232C	✓	peso display	16,6 kg
Remote (IR) input	1	Contenuto dell'imballo	
Remote (IR) output	1	Telecomando portatile	✓
Audio		Batterie incluse	✓
Altoparlanti incorporati *	✓	Cavi inclusi	AC, Sensore ai raggi infrarossi, RS-232, USB
Numero di altoparlanti incorporati	2		
Potenza in uscita (RMS)	10 W		

Design		Condizioni ambientali	
Design del prodotto *	Pannello piatto per segnaletica digitale	Intervallo temperatura di funzionamento	0 - 40 °C
		Range di umidità di funzionamento	20 - 80%
		Intervallo di temperatura	-20 - 60 °C
		Umidità	5 - 95%
Dati logistici			
		Codice del Sistema Armonizzato (SA)	85285210



8712581769253



0685417559282



685417559282

Disclaimer. The information published here (the "Information") is based on sources that can be considered reliable, typically the manufacturer, but this Information is provided "AS IS" and without guarantee of correctness or completeness. The Information is only indicative and can be changed at any time without notification. No rights can be based on the Information. Suppliers or aggregators of this Information do not accept any liability with regard to the content of (web)pages and other documents, including its Information. The publisher of the Information can not be held liable for the content of 3rd party websites that are linking this Information or are linked to from this Information. You as the User of the Information are solely responsible for the choice and usage of this Information. You are not entitled to transfer, copy or otherwise multiply or distribute the Information. You are obliged to follow the directions of the copyright owner(s) with regard to the use of the Information. Exclusively Dutch law is applicable. With regard to price and stock data on the site, the publisher followed a number of starting points, which are not necessarily relevant for your private or business circumstances. Therefore, the price and stock data are only indicative and are subject to changes. You are personally responsible for the way you use and apply this information. As a user of the Information or sites or documents in which this Information is included, you will adhere to standard fair use including avoidance of spamming, ripping, intellectual-property violations, privacy violations, and any other illegal activity.