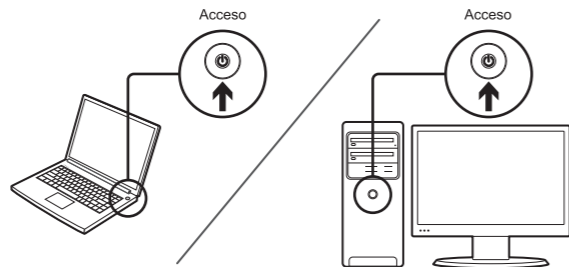


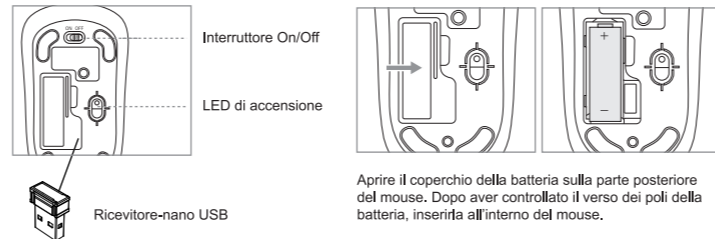
PLATINUM WIRELESS KIT
MANUALE UTENTE
cod. 520-00019 / 520-00020

1



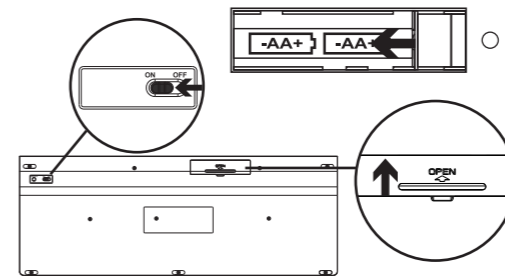
2

2



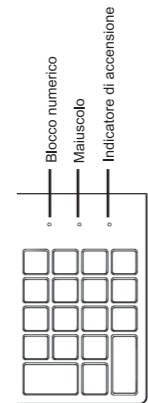
3

3

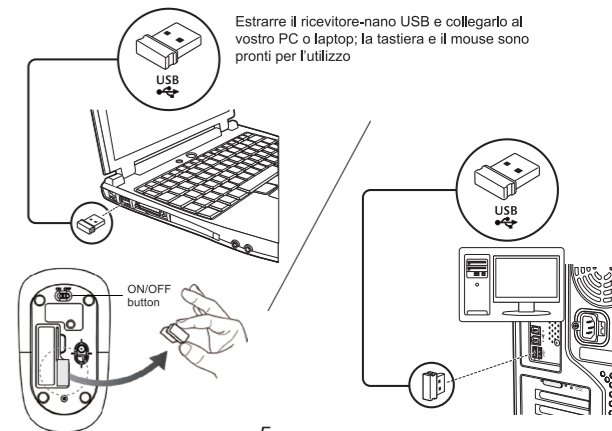


Le 2 batterie non sono incluse

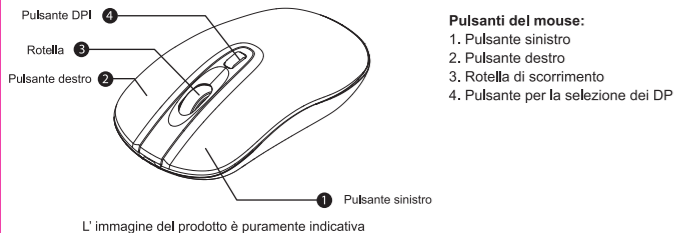
4



4



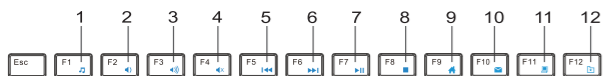
5



Pulsanti del mouse:

1. Pulsante sinistro
2. Pulsante destro
3. Rotella di scorrimento
4. Pulsante per la selezione dei DPI

L'immagine del prodotto è puramente indicativa



Pulsanti della tastiera:

- | | | | |
|------------------------|----------------|-----------------------|--------------------|
| 1. Lettore musicale | 4. Volume muto | 7. Play/Pausa | 10. E-mail |
| 2. Diminuire il volume | 5. Precedente | 8. Stop | 11. Computer |
| 3. Aumentare il volume | 6. Successivo | 9. Home page internet | 12. Salva con nome |

6

Risoluzione dei problemi:

1. Premere il pulsante dei DPI sul mouse Wireless per regolarne la precisione in base alle vostre esigenze.
2. Se la batteria presente nel mouse sta per esaurirsi, sostituirla con una nuova batteria.
3. Provare a posizionare la tastiera e il mouse più vicino al ricevitore-nano USB (Range di distanza: 10M).
4. Se il LED di accensione della tastiera lampeggia per 3 secondi e poi si spegne (indicatore di bassa potenza) o non si illumina alcuna spia quando si accende la tastiera, si prega di sostituire le batterie con altre nuove, altrimenti la tastiera si scollegherà o la risposta dei tasti risulterà in ritardo.
5. Collegare il ricevitore-nano a qualche altra porta USB del PC o laptop.
6. Posizionare le batterie (non incluse) nel mouse e la tastiera nella giusta direzione.
7. La tastiera non si collega con il ricevitore-nano: Se il LED di accensione della tastiera si illumina per 3 secondi e poi si spegne, ma la tastiera non viene riconosciuta dal vostro PC o laptop, significa che la tastiera non è più collegata con il ricevitore-nano. Si prega osservare le istruzioni riportate di seguito per effettuare il ricollegamento:

- 1 Spagnere la tastiera
 - 2 Estrarre il ricevitore-nano dalla porta USB del PC o del laptop
 - 3 Premere contemporaneamente ESC + Q, quindi far scorrere l'interruttore in posizione ON.
- Il LED di accensione lampeggia per 5 secondi (la tastiera è attiva).
- Avete 5 secondi per inserire il ricevitore-nano nella porta USB del PC o del laptop.
- 4 Collegare il ricevitore-nano al PC o al laptop.

7

Se il LED di accensione lampeggia per 3 secondi il collegamento è riuscito, mentre se lampeggia per 5 secondi il collegamento non è andato a buon fine. Ripetere l'accoppiamento due o tre volte se il collegamento non viene effettuato al primo tentativo.

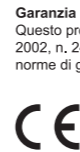
Molto importante:

- *Assicurarsi di premere ESC + Q prima di accendere la tastiera;
- *Il LED lampeggia per 5 secondi per la ricerca, assicurarsi di collegare il ricevitore al PC durante la ricerca. Quando il LED si spegne, significa che la ricerca è terminata. Se non viene stabilita alcuna connessione, ripetere il passaggio da 1 a 4 nuovamente.
- *Il LED di accensione lampeggia in rosso solo per 3 secondi e poi si spegne e la tastiera non risponde. Tutto quello che dovete fare è ricollegare la tastiera al ricevitore. Seguire la procedura di collegamento sopra descritta.
- 8. Se il LED rosso del sensore sul pulsante del mouse continua a lampeggiare ma il cursore non si muove, si prega di riprovare ad accoppiarlo come segue:
 - 1 Estrarre il ricevitore-nano dalla porta USB del PC o del laptop
 - 2 Spagnere il mouse
 - 3 Poi far scorrere l'interruttore in posizione ON; il mouse è in stato di ricerca
 - 4 Collegare il ricevitore-nano al PC o al laptop.

Contenuti della confezione:

1. 1 x tastiera Wireless
2. 1 x mouse Wireless
3. 1 x ricevitore-nano USB
4. Manuale d'utilizzo

8



Garanzia

Questo prodotto è garantito da ogni difetto di fabbricazione in base a quanto definito dal D.Lgs. 2 febbraio 2002, n. 24. In caso di guasto, si prega di rivolgersi al punto vendita dove è stato effettuato l'acquisto. Per le norme di garanzia consultare il sito www.adj.it.

Questo prodotto rispetta le seguenti Direttive:

- DIRETTIVA 2014/53/EU concernente l'armonizzazione delle legislazioni degli Stati membri relative alla messa a disposizione sul mercato di apparecchiature radio;
- DIRETTIVA 2011/65/UE sulla restrizione dell'uso di determinate sostanze pericolose nelle apparecchiature elettriche ed elettroniche.

La dichiarazione di conformità del prodotto è visibile sul sito www.adj.it, nella pagina del prodotto.

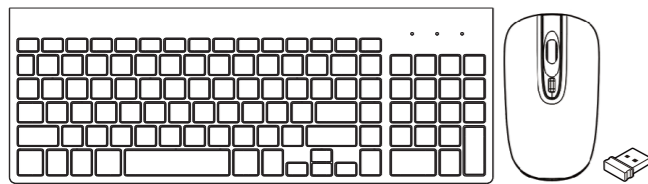
Il simbolo del cestino barrato riportato sull'apparecchio indica che il prodotto, alla fine della propria vita utile, dovendo essere trattato separatamente dai rifiuti domestici, deve essere conferito in un centro di raccolta differenziata per apparecchiature elettriche ed elettroniche oppure riconsegnato al rivenditore al momento dell'acquisto di una nuova apparecchiatura equivalente. L'adeguata raccolta differenziata per l'avvio successivo dell'apparecchio al riciclaggio, al trattamento e allo smaltimento ambientale compatibile contribuisce ad evitare possibili effetti negativi sull'ambiente e sulla salute e favorisce il recupero dei materiali di cui è composto. L'utente è responsabile del conferimento dell'apparecchio a fine vita alle appropriate strutture di raccolta. Per informazioni più dettagliate inerenti i sistemi di raccolta disponibili, rivolgersi al servizio locale di smaltimento rifiuti, o al negozio dove è stato effettuato l'acquisto. Chiunque abbandona o cestina questo apparecchio e non lo riporta in un centro di raccolta differenziata per rifiuti elettrici-elettronici è punito con la sanzione amministrativa pecuniaria prevista dalla normativa vigente in materia di smaltimento abusivo di rifiuti.

Ulteriori informazioni sulla conformità:

Per ulteriori informazioni sulla conformità, visitare il sito ADJ all'indirizzo: www.adj.it/certification o contattare il Servizio Assistenza Clienti ADJ al seguente indirizzo e-mail: supporto@adj.it
Prodotto in Cina - Importato e distribuito da IoT Tecnologie s.r.l.
Via della Comunicazione, 7 - 00030 San Cesareo (ROMA) - Italy

9

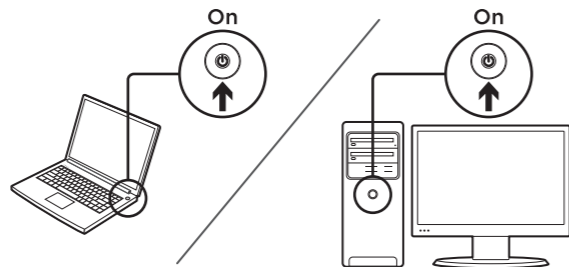
10



PLATINUM WIRELESS KIT
USER MANUAL
 cod. 520-00019 / 520-00020

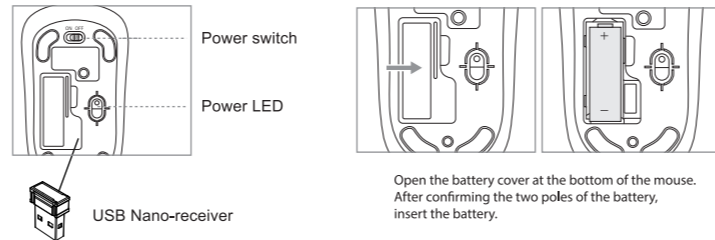
English

1



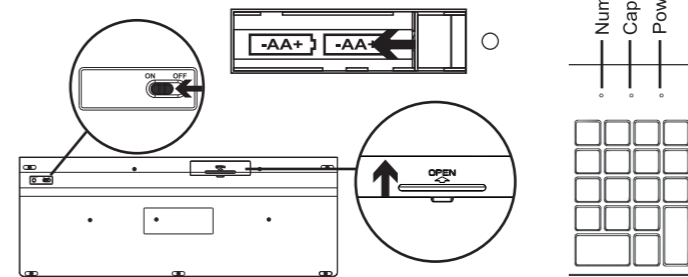
2

2



3

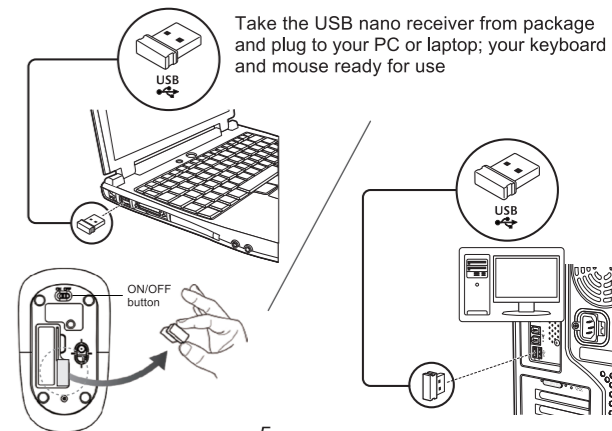
3



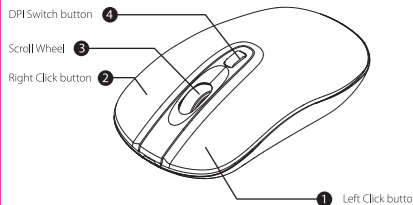
2pcs batteries not included

4

4



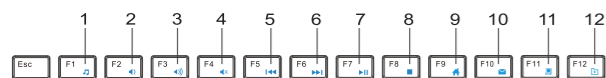
5



Mouse features:

1. Left Click Button
2. Right Click Button
3. Scroll Wheel
4. DPI Switch Button

The product image is only indicative



Keyboard features:

- | | | | |
|--------------------|----------------|------------------------------|--------------|
| 1. Music player | 4. Mute volume | 7. Pause/Play | 10. Mail |
| 2. Decrease volume | 5. Previous | 8. Stop | 11. Computer |
| 3. Increase volume | 6. Next | 9. Navigate to internet home | 12. Save as |

6

Trouble shooting:

1. Wireless mouse press DPI button to change the precision as your needs.
2. If the battery power is going to run up of the mouse, please replace it with 1 new battery.
3. Trying moving the keyboard and mouse more closer to USB nano receiver. (Distance Range:10M)
4. If keyboard power LED flashes 3s and then goes out occasionally (Low power indicating) or no indicator light when turn on keyboard, please replace batteries with new one; or it will disconnect or response lagging.
5. Plug your nano receiver to some other USB port of your PC or laptop.
6. Put the battery into the mouse and keyboard in the right direction.
7. Keyboard loses connection with nano receiver:
 If the power LED on the keyboard glows for 3s and then goes off, but your keyboard input is not recognized, it means the keyboard's connection to the nano-receiver has been lost. Please follow the instructions below step by step to reconnect:
 ① Turn off the keyboard
 ② Take the nano receiver out from USB port
 ③ Press the ESC + Q keys at the same time, then slide the switch to the ON position, the power LED flashes for 5 seconds (the keyboard is activated). You have 5 seconds to plug and pair the receiver.
 ④ Plug the nano receiver back to the PC or laptop

7

If the Power LED flashes for 3 seconds, pairing succeeds, and if it blinks for 5 seconds, the connection failed. Repeat the pairing twice or three times if the connection is not made on the first try.

Very important:

- *Please make sure press ESC + Q before you turn on keyboard;
- *The LED flashes for 5s for the search, please make sure you connect the receiver to the PC during the search. When the LED dies, it means that the search is finished. If no connection is established, repeat step ①~④ again.
- *Power LED flashes red only for 3s and then goes off and the keyboard does not respond.

8. If red sensor LED on button of mouse keep flashing but the cursor do not move, please try to pair it again as below steps:

- ① Pull out the receiver
- ② Turn off the mouse
- ③ Then slide the switch to ON position; mouse is in resourcing status
- ④ Plug the receiver back to pc or laptop

What's in box:

1. 1×wireless keyboard
2. 1×wireless mouse
3. 1×USB nano receiver
4. User manual

8

Warranty

This product is guaranteed against any manufacturing defect, based on the D.Lgs. February 2, 2002, No 24. In case of failure, please contact the retailer where you purchased it. You can be found at www.adj.it for standards guarantee.



This product complies with the following directives:
 • DIRECTIVE 2014/53/EU on the harmonisation of the laws of the Member States relating to the making available on the market of radio equipment;
 • DIRECTIVE 2011/65/EU on the restriction of the use of certain hazardous substances in electrical and electronic equipment.
 The declaration of conformity for this product is visible on www.adj.it site, on the product page.



The symbol of the crossed out trash indicates that the product, at the end of its useful life, must be treated separately from domestic waste and must be taken to a recycling center for electrical and electronic equipment or delivered to the seller when buying a replacement. The separate waste collection contributes in preventing possible adverse effects on the environment and health and promote the recovery of materials it is made. You are responsible for assigning the equipment in question at the appropriate waste disposal center. For more detailed information contact your local waste disposal service or the shop where it was purchased. Anyone who does not carry the product in a recycling center for electrical and electronic waste shall be punished with administrative penalty provided by law on the illegal disposal of waste.

Additional compliance information:

To obtain additional information about the compliance, go to ADJ website: www.adj.it/certification or contact the ADJ Customer Support to the following e-mail address: supporto@adj.it

Made in China - Imported and distributed by IoT Tecnologie s.r.l.
 Via della Comunicazione, 7 - 00030 San Cesareo (ROMA) - Italy

9

10