



SINCE 1967  
**meliconi**®

AT52 R1 USB



INDOORS AMPLIFIED  
**TV ANTENNA**

**IT** Istruzioni d'uso ..... 3

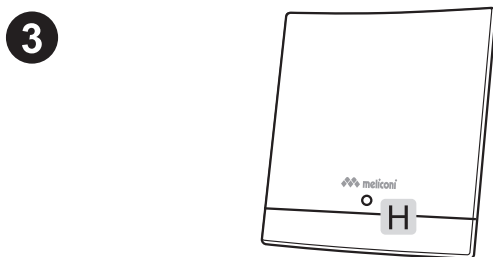
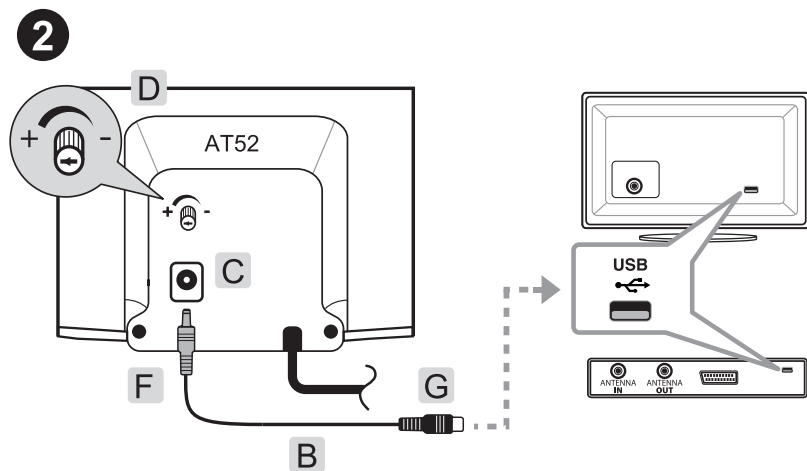
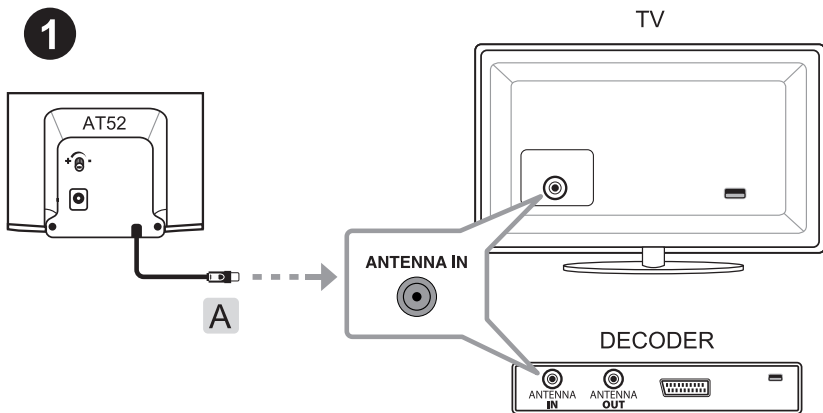
**FR** Notice d'instructions..... 6

**GB** Instructions for use ..... 9

**ES** Instrucciones de uso ..... 12

Scan the Qrcode for instructions  
in further languages





# ANTENNA TV AMPLIFICATA DA INTERNI

## AT52 R1 USB

### ISTRUZIONI D'USO

Vi ringraziamo per aver scelto MELICONI.



Questo simbolo indica di leggere con attenzione queste istruzioni, in particolare le Avvertenze di Sicurezza, che devono essere conservate dall'utilizzatore per riferimento futuro e passate a un nuovo utilizzatore insieme al prodotto in caso di cessione. Meliconi S.p.A esclude ogni tipo di responsabilità per lesioni o danni causati a persone e/o oggetti derivanti dall'uso improprio del prodotto.



#### AVVERTENZE DI SICUREZZA

- Utilizzare il prodotto solo all'interno di ambienti, non utilizzare all'esterno.
- Per evitare scosse elettriche non manomettere l'apparecchio né tentare di ripararlo.
- Non utilizzare il prodotto in presenza di liquidi o acqua, evitare schizzi d'acqua o pioggia, non versare acqua sopra o all'interno, non utilizzare con mani bagnate o in ambiente umido e/o condensante.
- Il prodotto non deve essere esposto a fonti di calore eccessivo, quali irraggiamento solare, fuoco o similari.
- Prima di effettuare i collegamenti scollegare gli apparecchi dalla rete elettrica.
- Non consentire mai a bambini di utilizzare prodotti elettrici senza supervisione. Il prodotto non è un giocattolo. Può contenere parti piccole o distaccabili. Accertarsi che bambini e animali domestici non giochino con il prodotto o la confezione (sacchetti): pericolo di soffocamento se ingeriti.
- Verificare la stabilità del prodotto, una volta posizionata l'antenna, per evitare che possa cadere e provocare danni o lesioni a persone.

## A

### DESCRIZIONE DEL PRODOTTO

L'antenna amplificata da interni Meliconi AT52 R1 USB è in grado di ricevere e amplificare i segnali della TV digitale terrestre DVB-T, DVB-T2 ed i segnali radio DAB+ sulle bande VHF-III e UHF. Dispone inoltre di un amplificatore a basso rumore e speciali filtri per eliminare le interferenze dei segnali FM, GSM, 4G e 5G.

CONTENUTO DELLA CONFEZIONE:

- Antenna
- Cavo di alimentazione (jack - USB) 1.5m
- Libretto istruzioni

## B

## INSTALLAZIONE

(per i collegamenti fare riferimento alle Fig. 1, 2 e 3)

- Posizionare l'antenna in una collocazione favorevole alla ricezione del segnale, per esempio vicino ad una finestra e/o in direzione dell'emittente televisiva, lontano da oggetti metallici, apparecchi elettrici e muri in cemento armato che potrebbero attenuare il segnale limitando il funzionamento.
- Collegare il cavo dell'antenna Meliconi [A] alla presa di ingresso antenna situata sul televisore (o sul decoder digitale terrestre).
- Ruotare in senso antiorario la manopola [D] e regolare per la massima amplificazione.
- Utilizzare il cavo di alimentazione [B] e collegare l'estremità [F] all'antenna [C]; inserire l'altro capo del cavo di alimentazione [G] ad una presa USB libera del Televisore (o Decoder). In questo modo il TV (o decoder) fornirà automaticamente alimentazione all'antenna solo quando è acceso.
- Accendere l'apparecchio (TV / DECODER) e selezionare il canale desiderato. Verificare che il Led [H] dell'antenna si accenda. Allo spegnimento del TV(o decoder), l'antenna (ed il LED) normalmente si spengono.

### Collegamenti alternativi:

Se il proprio TV/Decoder non dispone di una presa USB libera è possibile alimentare l'antenna nei modi seguenti.

#### B1 ALIMENTAZIONE DA DECODER

- Se l'antenna viene collegata ad un Decoder digitale Terrestre predisposto, è possibile prelevare l'alimentazione dell'antenna dal decoder utilizzando il solo cavo d'antenna [A](riferirsi al manuale d'Uso del Decoder per abilitare l'uscita 5Volt/Antenna).

*Verificare l'accensione del LED (H) quando il Decoder è acceso.*

*In questo caso, allo spegnimento del Decoder, l'antenna (ed il LED) si spengono automaticamente.*

#### B2 ALIMENTAZIONE ESTERNA

- Utilizzare un alimentatore USB standard 5Vdc/1A (non fornito) che rispetti le vigenti norme in materia di sicurezza.

*Meliconi S.p.A esclude ogni tipo di responsabilità derivante dall'alimentatore.*

## C

## MIGLIORAMENTO DELLA RICEZIONE

Se la qualità dell'immagine non è soddisfacente o non si riceve alcun segnale operare nel seguente modo:

- Verificare che l'antenna sia accesa: LED [H] acceso.
- Orientare l'antenna fino ad ottenere una ricezione ottimale.
- Regolare il guadagno agendo sulla regolazione dell'amplificazione (manopola [D]); non sempre il massimo valore del guadagno corrisponde ad una migliore qualità dell'immagine. Provare a ridurre un poco.
- Osservare le antenne sui tetti degli edifici vicini e provare ad orientare l'antenna nella stessa direzione.

- Se possibile, si consiglia di effettuare la sintonizzazione dei canali dell'apparato (TV / DECODER) collegandolo temporaneamente ad una diversa e valida sorgente di segnale (per es. antenna condominiale).

Si rammenta che l'utilizzo di un'antenna interna è da considerarsi comunque una soluzione "alternativa" per la ricezione dei canali televisivi; pertanto in ragione dell'intensità dei segnali che riescono a raggiungere l'antenna all'interno del locale, è possibile ottenere risultati più o meno soddisfacenti secondo le condizioni di utilizzo. I migliori risultati si ottengono quando l'antenna è posizionata vicino alla finestra, in direzione dell'emittente, senza ostacoli o edifici frapposti.

**Per Assistenza Tecnica contattateci all'indirizzo e-mail [antenne@meliconi.com](mailto:antenne@meliconi.com).**

**D**

## **CARATTERISTICHE E DATI TECNICI**

- Antenna amplificata da interni
- Dimensioni e peso (solo antenna): **175 x 175 x 35 mm, 205 g**
- Alimentazione: Power in [C]: 5Vdc/100mA  
Antenna in [A]: 5Vdc/50mA
- Ricezione dei segnali della TV digitale terrestre (DVB-T/DVB-T2) e dei segnali radio digitale DAB e DAB+
- Gamma di ricezione: VHF-banda III (174~230 MHz) e UHF (470~694 MHz)
- Filtri anti interferenze per FM, 5G, 4G e GSM
- Figura di Rumore amplificatore MMIC: < 1dB
- Guadagno regolabile.
- Consumo: < 2 W
- Impedenza uscita: 75 Ohm
- Temperatura di utilizzo: 5~40 °C, umidità <85% (non condensante)

**GARANZIA 2 ANNI** - La garanzia decade se il prodotto viene manomesso o usato impropriamente. Conservare lo scontrino di acquisto per far valere la garanzia.

### **Dichiarazione di conformità UE semplificata**

Il fabbricante, Meliconi SpA, dichiara che il tipo di apparecchiatura radio "antenna amplificata AT52 R1 USB" è conforme alla Direttiva 2014/53/EU (RED) e alle ulteriori direttive di prodotto.

Il testo completo della Dichiarazione di Conformità UE è disponibile al seguente indirizzo Internet: [www.meliconi.com/doc/at55r1usb](http://www.meliconi.com/doc/at55r1usb)



Il simbolo del cassonetto barrato riportato sull'apparecchiatura indica che il prodotto alla fine della propria vita utile deve essere raccolto separatamente dagli altri rifiuti. L'utente dovrà, pertanto, conferire l'apparecchiatura giunta a fine vita agli idonei centri di raccolta differenziata dei rifiuti elettrici ed elettronici, oppure riconsegnarla al rivenditore al momento dell'acquisto di una nuova apparecchiatura di tipo equivalente. L'adeguata raccolta differenziata per l'avvio successivo dell'apparecchiatura dismessa al riciclaggio, al trattamento e allo smaltimento ambientale compatibile contribuisce ad evitare possibili effetti negativi sull'ambiente e sulla salute e favorisce il riciclo dei materiali di cui è composta l'apparecchiatura.

# ANTENNE TV INTÉRIEURE AMPLIFIÉE

## AT52 R1 USB

### NOTICE D'INSTRUCTIONS

Nous vous remercions d'avoir choisi un produit MELICONI.



Ce symbole vous invite à lire avec attention ces instructions, en particulier les consignes de sécurité, que l'utilisateur doit conserver pour pouvoir les consulter ultérieurement. Cette notice doit toujours suivre le produit en cas de cession de ce dernier. Meliconi S.p.A. décline toute responsabilité en cas de lésions ou dommages causés à des personnes et/ou des biens à la suite d'un usage anormal du produit.



#### CONSIGNES DE SÉCURITÉ

- Utilisez le produit uniquement à l'intérieur, ne l'utilisez pas à l'extérieur.
- Pour éviter les chocs électriques, ne modifiez pas l'appareil et n'essayez pas de le réparer.
- N'utilisez pas le produit en présence de liquides ou d'eau, évitez les éclaboussures d'eau ou de pluie, ne versez pas d'eau sur/à l'intérieur, ne pas utiliser avec les mains mouillées ou dans un lieu humide et/ou condensant.
- Le produit ne doit pas être exposé à des sources de chaleur excessives, telles que le rayonnement solaire, le feu ou similaire.
- Avant d'effectuer les connexions, débranchez les appareils du secteur.
- Ne laissez jamais les enfants utiliser des appareils électriques sans surveillance. Ce produit n'est pas un jouet. Il peut contenir des pièces de petites dimensions ou détachables. Veillez à ce que les enfants et les animaux domestiques ne jouent pas avec ce produit ni avec l'emballage (sachets) : risques de suffocation s'ils sont avalés.
- Après avoir positionné l'antenne, vérifiez la stabilité de cette dernière afin d'éviter qu'elle ne tombe et qu'elle ne provoque des préjudices personnels.

## A

### DESCRIPTION

L'antenne intérieure amplifiée Meliconi AT52 R1 USB est en mesure de recevoir et d'amplifier les signaux de la télévision numérique terrestre DVB-T, DVB-T2 et les signaux radio DAB+ sur les Bandes VHF-III et UHF. Elle dispose également d'un amplificateur à faible bruit et de filtres spéciaux afin d'éliminer les interférences des signaux FM, GSM, 4G et 5G.

CONTENU DE L'EMBALLAGE :

- Antenne
- Câble d'alimentation (jack - USB) 1,5 m
- Notice d'instructions

## B

## INSTALLATION

(pour les branchements se référer aux Fig. 1, 2 et 3)

- Placez l'antenne dans un endroit favorisant la réception du signal, par exemple près d'une fenêtre et/ou en direction de l'émetteur de télévision, loin des objets métalliques, des appareils électriques et des murs en béton armé, qui pourraient atténuer le signal en limitant son fonctionnement.
- Connectez le câble de l'antenne Meliconi [A] sur la prise d'entrée de l'antenne située sur le téléviseur (ou sur le décodeur numérique terrestre).
- Tournez la molette [D] dans le sens inverse des aiguilles d'une montre et réglez pour une amplification maximale.
- Utilisez le câble d'alimentation [B] et connectez l'extrémité [F] à l'antenne [C] ; insérez l'autre extrémité du câble d'alimentation [G] dans une prise USB, délivrant du 5 V, libre du téléviseur (ou du décodeur). De cette façon, le téléviseur (ou le décodeur) alimentera automatiquement l'antenne uniquement lorsqu'il est allumé.
- Allumez l'appareil (téléviseur/décodeur) et sélectionnez le programme désiré. Vérifiez que la LED [H] en façade de l'antenne s'allume. Lorsque vous éteignez le téléviseur (ou le décodeur) sur lequel est branché le câble USB cela entraîne automatiquement l'extinction de l'antenne, la LED H ne s'éclaire alors plus.

### Autres sources d'alimentation possibles : :

Si votre téléviseur/décodeur n'a pas de prise USB de libre, vous pouvez alimenter l'antenne de la manière suivante :

#### B1 ALIMENTATION PAR DÉCODEUR

- Si l'antenne est connectée à un décodeur numérique terrestre pré-équipé du dispositif d'alimentation 5V via le coaxial il est alors possible d'alimenter l'antenne par le décodeur en utilisant uniquement le câble d'antenne [A] (se référer au manuel d'utilisation du décodeur pour activer la sortie 5 Volts/Antenne).

*Vérifiez que la LED [H] sur la façade s'allume lorsque le décodeur est allumé.*

*Dans ce cas, lorsque vous éteignez le décodeur cela entraîne automatiquement l'extinction de l'antenne, la LED H ne s'éclaire alors plus.*

#### B2 ALIMENTATION EXTERNE

- Utilisez un bloc d'alimentation USB standard 5 Vdc/1 A (non fourni) conforme aux normes de sécurité en vigueur.

*Meliconi S.p.A décline tout type de responsabilité dérivant du bloc d'alimentation.*

## C

## AMÉLIORATION DE LA RÉCEPTION

Si la qualité de l'image n'est pas satisfaisante ou si aucun signal n'est reçu, suivez les étapes suivantes :

Vérifiez si l'antenne est en marche : LED [H] allumée.

- Orientez l'antenne jusqu'à obtenir une excellente réception.
- Réglez le gain en agissant sur le réglage de l'amplification (molette [D]) ; la valeur maximum du gain ne correspond pas toujours à une meilleure qualité de l'image. Essayez de réduire un peu le gain.
- Observez les antennes sur les toits des bâtiments voisins et essayez d'orienter l'antenne dans la même direction.

- Si possible, nous conseillons d'effectuer la recherche des canaux de l'appareil (téléviseur/décodeur) en le connectant provisoirement sur une source de signal valide différente (par ex. antenne de copropriété).

Nous vous rappelons que l'utilisation d'une antenne intérieure doit être considérée comme une solution « alternative » pour la réception des chaînes de télévision ; par conséquent, en raison de l'intensité des signaux qui peuvent atteindre l'antenne à l'intérieur de l'habitation, il est possible d'obtenir des résultats plus ou moins satisfaisants selon les conditions d'utilisation. On obtient de meilleurs résultats lorsque l'antenne est placée près de la fenêtre, en direction de l'émetteur, sans obstacles ni bâtiments interposés.

Pour l'assistance technique, veuillez nous contacter par mail à [hotline@meliconi.fr](mailto:hotline@meliconi.fr).

## D

## CARACTÉRISTIQUES ET DONNÉES TECHNIQUES

- Antenne intérieure amplifiée
- Dimensions et poids (antenne seule) : **175 x 175 x 35 mm, 205 g**
- Alimentation :           Entrée puissance [C] : 5 Vdc/100 mA  
                                  Entrée antenne [A] : 5 Vdc/50 mA
- Réception des signaux de la télévision numérique terrestre (DVB-T/DVB-T2) et des signaux de la radio numérique DAB et DAB+
- Gamme de réception : VHF-Bande III (174~230 MHz) et UHF (470~694 MHz)
- Filtres anti interférences pour FM, 5G, 4G et GSM
- Facteur de bruit amplificateur MMIC : <1 dB
- Gain réglable
- Consommation : <2 W
- Impédance de sortie : 75 Ohm
- Température d'utilisation : 5 ~ 40 °C, humidité <85 % (non condensante)

**GARANTIE 2 ANS - Toute mauvaise manipulation, intervention sur le produit ou une utilisation non conforme ainsi que la corrosion du circuit imprimé entraîne l'annulation de la garantie. En cas de besoin, pour faire valoir vos droits à notre garantie contractuelle, vous devez conserver la facture d'achat ou le ticket de caisse mentionnant la date et le lieu d'achat.**

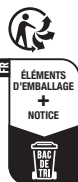
### Déclaration de conformité UE simplifiée

Le fabricant Meliconi S.p.A déclare que le type d'appareil radio « antenne amplifiée AT52 R1 USB » est conforme à la directive 2014/53/EU (RED) et autres directives sur les produits.

Le texte intégral de la déclaration de conformité CE est disponible à l'adresse Internet suivante : [www.meliconi.com/doc/at55r1usb](http://www.meliconi.com/doc/at55r1usb)



Le symbole de la poubelle barrée présent sur le produit indique que le produit, à la fin de sa durée de vie utile, doit être recyclé séparément des autres déchets. L'utilisateur devra donc porter l'appareil arrivant en fin de vie aux centres de recyclage appropriés des déchets électriques et électroniques ou bien le retourner au revendeur lors de l'achat d'un nouvel équipement de type équivalent. Le tri sélectif adéquat en vue du recyclage, du traitement et/ou de l'élimination écologique de l'équipement mis au rebut permet d'éviter d'éventuels effets négatifs sur l'environnement et la santé et favorise le recyclage des matériaux qui composent cet équipement.





# AMPLIFIED INDOORS TV ANTENNA

## AT52 R1 USB

### INSTRUCTIONS FOR USE

Thank you for choosing MELICONI.



This symbol indicates that you must carefully read these instructions, especially the Safety Warnings, keep them for future reference, and pass them on to the new user together with the product in case of transfer. Meliconi S.p.A. denies any and all liability for personal injury or property damage due to improper use of the product.



#### **SAFETY WARNINGS**

- Only use the product indoors, do not use it outdoors.
- To avoid electric shock, do not tamper with or attempt to repair the product.
- Do not use the product in the presence of liquids and water. Do not splash or pour water onto or into the product and keep it out of the rain. Do not touch the product when your hands are wet or in humid/condensing conditions.
- Do not expose the product to sources of excessive heat, such as direct sunlight, fire or the like.
- Disconnect appliances from the mains before you hook the product up to them.
- Never allow children to use electrical products without adult supervision. The product is not a toy. It may contain small or detachable parts. Do not allow children or pets to play with the product or its packaging (bags): danger of suffocation and choking if swallowed.
- Once the antenna is positioned, check that it is stable and cannot fall over to avoid damage or injury to people.

## **A**

### **DESCRIPTION OF THE PRODUCT**

The Meliconi AT52 R1 USB amplified indoors antenna receives and amplifies DVB-T and DVB-T2 digital terrestrial TV signals and DAB+ radio signals on the VHF-III and UHF bands. It also has a low-noise amplifier and special filters to eliminate interference from FM, GSM, 4G and 5G signals.

CONTENTS OF THE PACKAGE:

- Antenna
- Power cable (jack - USB) 1.5m
- Instruction booklet

## B

## INSTALLATION

*(refer to Fig. 1, 2 and 3 for hook-up instructions)*

- Place the antenna in a position with good reception, for example near a window or in the direction of the television station, away from metal objects, electrical appliances and reinforced concrete walls which can attenuate the signal and limit its operation
- Connect the Meliconi antenna cable [A] to the antenna input socket on the TV (or digital terrestrial decoder).
- Turn knob [D] counterclockwise and adjust for maximum amplification.
- Connect the end [F] of the power cable [B] to the antenna [C]; insert the other end of the power cable [G] into a free USB socket on the TV (or decoder). In this way the TV (or decoder) will automatically supply power to the antenna only when it is switched on.
- Turn on the device (TV / DECODER) and select the desired channel. Check that the LED [H] on the antenna turns on. When the TV (or decoder) is turned off, the antenna (and LED) should turn off.

### Alternative connections:

If your TV / decoder does not have a free USB socket, you can power the antenna in the following ways.

#### **B1 POWER SUPPLY FROM DECODER**

- If the antenna is connected to a suitably equipped digital terrestrial decoder, the decoder can power the antenna via the antenna cable [A] (refer to the decoder's user manual to enable the 5 Volt/ Antenna connection).

*Check that the LED [H] on the antenna turns on when decoder is on.*

*In this configuration, when the decoder is turned off, the antenna (and LED) will automatically turn off.*

#### **B2 EXTERNAL POWER SUPPLY**

- Use a standard 5 VDC/1 A USB power supply (not included) that complies with current safety regulations.

*Meliconi S.p.A. denies any and all liability resulting from use of external power supplies.*

## C

## IMPROVING RECEPTION

If the image quality is unsatisfactory or no signal is received, proceed as follows:

- Check that the antenna is on: LED [H] on.
- Turn the antenna until you get the best reception.
- Adjust the gain with the amplification adjustment knob [D]; the maximum gain setting does not always give the best image quality. Try reducing it a little.
- Look at the antennas on the roofs of neighbouring buildings and turn your antenna in the same direction as them.

- If possible, tune the channels of the TV / DECODER by temporarily connecting it to a different working source of reception (e.g. the building's antenna).

Note that an internal antenna is in any case an "alternative" solution for TV reception; due to the variable signal strength inside buildings, the quality of the results you get will depend on the conditions in the room. The best results are obtained when the antenna is positioned close to a window, in the direction of the transmitter, without obstacles or buildings in the way.

**For Technical Assistance, please contact us at [antenne@meliconi.com](mailto:antenne@meliconi.com).**

## D

## FEATURES AND TECHNICAL DATA

- Amplified indoors antenna
- Dimensions and weight (antenna only): **175 x 175 x 35 mm, 205 g**
- Power:
 

Power in [C]:	5 VDC/100 mA
Antenna in [A]:	5 VDC/50 mA
- Reception of digital terrestrial TV signals (DVB-T / DVB-T2) and DAB / DAB+ digital radio signals
- Reception bandwidth: VHF-band III (174 ~ 230 MHz) and UHF (470 ~ 694 MHz)
- Interference filters for FM, 5G, 4G and GSM band signals
- MMIC amplifier noise: <1 dB
- Adjustable gain.
- Consumption: <2 W
- Output impedance: 75 Ohm
- Operating temperature: 5 - 40 ° C, humidity <85% (non-condensing)

**2 YEAR WARRANTY** - Tampering and improper use void the warranty. Keep the sales receipt for warranty claims.

### ***Simplified EU Declaration of Conformity***

The manufacturer, Meliconi S.p.A., declares that the type of radio equipment "AT52 R1 USB amplified antenna" is conforming with Directive 2014/53/EU (RED) and other product directives.

The complete text of the EU Declaration of Conformity is available at the following Internet address: [www.meliconi.com/doc/at55r1usb](http://www.meliconi.com/doc/at55r1usb)



The crossed bin symbol on the equipment indicates that the product must be collected separately from other waste at the end of its service life. The user must therefore deliver the device to a sorted waste collection centre for electrical and electronic waste at the end of its life, or return it to the retailer when purchasing a new device of equivalent type. Adequate sorted collection of decommissioned equipment for recycling, treatment and environmentally compatible disposal helps to mitigate negative environmental and health impacts and promotes the recycling of the equipment's component materials.

# ANTENA DE TV AMPLIFICADA DE INTERIOR

## AT52 R1 USB

### INSTRUCCIONES DE USO

Gracias por elegir a MELICONI.



Este símbolo indica que se debe leer atentamente estas instrucciones, en particular las advertencias de seguridad, que el usuario deberá guardar para futuras consultas y que, en caso de venta, deberán cederse al nuevo usuario junto con el producto. Meliconi S.p.A. rechaza todo tipo de responsabilidad por lesiones o daños causados a personas y/o cosas derivados del uso indebido del producto.



#### ADVERTENCIAS DE SEGURIDAD

- Utilice el producto solamente en interiores, no lo utilice en exteriores.
- Para evitar descargas eléctricas, no manipule el aparato ni intente repararlo.
- No utilice el producto en presencia de líquidos o agua, evite las salpicaduras de agua o lluvia, no vierta agua sobre el producto ni en su interior, no lo utilice con las manos mojadas o en un ambiente húmedo y/o con condensación.
- El producto no debe exponerse a fuentes de calor excesivo, como la radiación solar, el fuego, etc.
- Antes de hacer las conexiones, desconecte los aparatos de la red eléctrica.
- Nunca permita que los niños usen productos eléctricos sin supervisión. El producto no es un juguete. Puede contener piezas pequeñas o desmontables. Asegúrese de que los niños y las mascotas no jueguen con el producto o el embalaje (bolsas): peligro de asfixia en caso de ingestión.
- Una vez colocada la antena, compruebe la estabilidad del producto para evitar que se caiga y provoque daños o lesiones a las personas.

## A

### DESCRIPCIÓN DEL PRODUCTO

La antena amplificadora de interior Meliconi AT52 R1 USB es capaz de recibir y amplificar señales de televisión digital terrestre DVB-T, DVB-T2 y señales de radio DAB+ en las bandas VHF-III y UHF. También cuenta con un amplificador de bajo ruido y filtros especiales para eliminar interferencias de señales FM, GSM, 4G y 5G.

CONTENIDO DEL PAQUETE:

- Antena
- Cable de alimentación (jack - USB) 1,5 m
- Folleto de instrucciones

## B

## INSTALACIÓN

(para las conexiones consulte las figuras 1, 2 y 3))

- Coloque la antena en un lugar donde se reciba bien la señal, por ejemplo, cerca de una ventana y/u orientada hacia la estación emisora de televisión, lejos de objetos metálicos, aparatos eléctricos, electrodomésticos y paredes de hormigón armado que puedan atenuar la señal y limitar su funcionamiento.
- Conecte el cable de la antena Meliconi [A] en la toma de entrada de antena que se encuentra en el televisor (o en el decodificador digital terrestre).
- Gire el mando [D] en sentido contrario a las agujas del reloj y realice el ajuste para obtener la máxima amplificación.
- Utilice el cable de alimentación [B] y conecte el extremo [F] a la antena [C]; introduzca el otro extremo del cable de alimentación [G] en una toma USB libre del televisor (o decodificador). De esta manera, el televisor (o el decodificador) suministrará automáticamente corriente a la antena solo cuando esté encendido.
- Encienda el aparato (TV / DECODIFICADOR) y seleccione el canal deseado. Compruebe que el led [H] de la antena se enciende. Cuando se apaga el televisor (o el decodificador), normalmente se apaga la antena (y el led).

### Conexiones alternativas:

Si su televisor/decodificador no dispone de una toma USB libre, puede alimentar la antena de las siguientes formas.

#### B1 ALIMENTACIÓN MEDIANTE DECODIFICADOR

- Si la antena se conecta a un decodificador digital terrestre que ofrece esta función, es posible alimentarla a través del decodificador usando solo el cable de antena [A] (consulte el manual de uso del decodificador para activar la salida 5 V / Antena).

*Compruebe que el led [H] esté iluminado cuando el decodificador esté encendido.*

*En este caso, cuando se apaga el decodificador, la antena (y el led) se apaga automáticamente.*

#### B2 FUENTE DE ALIMENTACIÓN EXTERNA

- Utilice un alimentador USB estándar de 5 Vcc / 1 A (no incluido) que cumpla con las normas de seguridad vigentes.

*Meliconi S.p.A. rechaza todo tipo de responsabilidad que derive del alimentador.*

## C

## MEJORA DE LA RECEPCIÓN

Si la calidad de la imagen no es satisfactoria o no se recibe ninguna señal, proceda de la siguiente manera:

- Compruebe que la antena está encendida: Led [H] encendido.
- Oriente la antena hasta que se obtenga la mejor recepción.
- Ajuste la ganancia modificando la amplificación (mando [D]). El valor máximo de ganancia no siempre se corresponde con una mejor calidad de imagen. Intente reducirlo un poco.
- Observe las antenas en los tejados de los edificios cercanos e intente orientar la antena en la misma dirección.

- Si es posible, recomendamos sintonizar los canales del aparato (TV / DECODIFICADOR) conectándolo temporalmente a una fuente de señales diferente y válida (por ejemplo, antena colectiva de comunidad).

Cabe recordar que el uso de una antena de interior debe considerarse siempre como una solución «alternativa» para recibir canales de televisión; por tanto, dependiendo de la intensidad de las señales que consiguen llegar a la antena dentro de la habitación, es posible obtener resultados más o menos satisfactorios según las condiciones de uso. Los mejores resultados se obtienen cuando la antena se coloca cerca de la ventana, orientada hacia la estación emisora, sin obstáculos ni edificios interpuestos.

Si necesita asistencia técnica, escribanos a la dirección [antenne@meliconi.com](mailto:antenne@meliconi.com).

## D

## CARACTERÍSTICAS Y DATOS TÉCNICOS

- Antena amplificada de interior
- Dimensiones y peso (solo antena): **175 x 175 x 35 mm, 205 g**
- Alimentación eléctrica: Entrada de alimentación [C]: 5 Vcc / 100 mA  
Entrada de antena [A]: 5 Vcc / 50 mA
- Recepción de señales de televisión digital terrestre (DVB-T/DVB-T2) y señales de radio digital DAB y DAB+
- Rango de recepción: VHF-banda III (174 ~ 230 MHz) y UHF (470 ~ 694 MHz)
- Filtros contra interferencias para FM, 5G, 4G y GSM
- Cífra de ruido de amplificador MMIC: < 1 dB
- Ganancia regulable
- Consumo: < 2 W
- Impedancia de salida: 75 Ohm
- Temperatura de uso: 5 ~ 40 °C, humedad < 85 % (sin condensación)

**GARANTÍA DE 2 AÑOS.** La garantía se anula si el producto se manipula o se utiliza de forma indebida. Guarde el recibo de compra para hacer valer la garantía.

### **Declaración de conformidad UE simplificada**

El fabricante, Meliconi S.p.A., declara que el tipo de aparato de radio «antena amplificada AT52 R1 USB» cumple con la Directiva 2014/53/UE (equipos radioeléctricos) y con otras directivas de producto.

El texto completo de la Declaración de Conformidad UE está disponible en la siguiente dirección de internet: [www.meliconi.com/doc/at55r1usb](http://www.meliconi.com/doc/at55r1usb)



Cuando aparece el símbolo del contenedor de basura tachado con un aspa en el aparato, significa que al final del ciclo de vida útil del producto éste se deberá recoger de forma separada de otros residuos. Por tanto, el usuario deberá entregar el aparato que haya llegado al final de su vida útil a un centro apropiado de recogida selectiva para residuos eléctricos y electrónicos, o bien entregarlo en el punto de venta cuando adquiera un aparato nuevo de tipo equivalente. Al realizar una adecuada recogida selectiva del aparato, de forma que las posteriores operaciones de reciclado, tratamiento y eliminación sean ecológicamente compatibles, se contribuye a evitar posibles impactos negativos para el medioambiente y la salud humana y se favorece el reciclado de los materiales contenidos en el aparato.



CE



MELICONI S.p.A. - Via Minghetti, 10  
40057 CADRIANO DI GRANAROLO EMILIA - BOLOGNA - ITALY  
[www.meliconi.com](http://www.meliconi.com) e-mail: [info@meliconi.com](mailto:info@meliconi.com)