

La Guida rapida per l'uso viene fornita per aiutarvi a iniziare a usare **IRIScan™ Mouse Executive 2**.

Le descrizioni riportate in questa documentazione si basano sui sistemi operativi Windows® 7 e Mac® OS X Mountain Lion. Prima di utilizzare lo scanner e il relativo software, leggere attentamente la guida. Tutte le informazioni possono essere soggette a modifiche senza preavviso.

In caso di problemi nell'utilizzo di IRIScan™ Mouse, consultare la sezione FAQ o contattare l'Assistenza Tecnica all'indirizzo www.irislink.com/support.

Indice


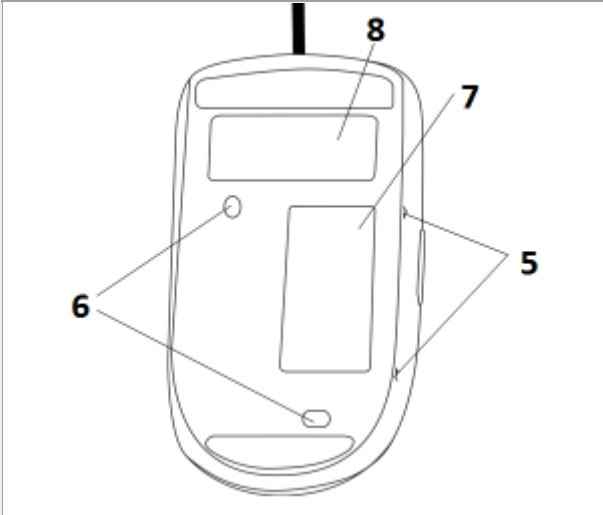
1. Introduzione
2. Panoramica dell'hardware
3. Installazione dell'applicazione IRIScan™ Mouse
 - 3.1 Installazione su Windows
 - 3.2 Installazione su Mac OS
4. Utilizzo di IRIScan™ Mouse
 - Fase 1: Acquisire i documenti
 - Fase 2: Modificare i documenti acquisiti
 - Fase 3: Salvare e condividere i documenti acquisiti

1. Introduzione

IRIScan™ Mouse è un mouse con scanner integrato. Grazie alla funzionalità di scansione, i documenti possono essere acquisiti facendo scorrere il mouse sugli stessi.

I risultati possono essere salvati in vari modi. I documenti acquisiti possono essere trascinati all'interno di cartelle e applicazioni. Possono essere salvati direttamente in formato Doc, PDF e XML, essere condivisi via e-mail, Facebook®, Twitter® e Flickr® e inviati ad app come Cardiris™, Dropbox®, Evernote® e Google® Translate.

2. Panoramica dell'hardware

	<ol style="list-style-type: none"> 1. Tasto sinistro 2. Rotella 3. Tasto destro 4. Tasto di Scansione
	<ol style="list-style-type: none"> 5. Indicatori della superficie di acquisizione 6. Sensori laser 7. Superficie di acquisizione Rimuovere la pellicola prima dell'acquisizione 8. Etichetta del mouse

3. Installazione dell'applicazione IRIScan™ Mouse

Note importanti:

Verificare di avere i diritti di amministratore necessari sul computer per eseguire l'installazione.

Verificare di aver installato Cardiris™ prima di installare l'applicazione IRIScan™ Mouse, come indicato di seguito. In caso contrario, IRIScan™ Mouse non potrà inviare i documenti acquisiti a Cardiris™.

3.1 Installazione su Windows

Installazione da CD-ROM:

1. Inserire il CD-ROM di IRIScan™ Mouse nell'apposita unità del computer. Il menu di installazione viene visualizzato in automatico.

Se il menu non si avvia automaticamente, eseguire il file **setup.exe** dal CD.



2. Fare clic su **Cardiris™ Pro 5**. Quindi seguire le istruzioni a video.
3. Tornare al menu di installazione e fare clic su **IRIScan™ Mouse Executive 2**. Seguire nuovamente le istruzioni a video.
4. Fare clic su **Fine** per completare l'installazione.
5. Scollegare il mouse abituale. Collegare IRIScan™ Mouse a una porta USB libera (USB 2.0 o superiore). Il driver si installa automaticamente in pochi secondi.

3.2 Installazione su Mac OS

Installazione da CD-ROM:

1. Inserire il CD-ROM di **IRIScan™ Mouse** nell'apposita unità del computer.
2. Fare clic sull'icona del CD-ROM di IRIScan™ Mouse che appare sulla Scrivania. Viene visualizzato il menu di installazione.



3. Fare clic su **Cardiris™ 4**. Quindi seguire le istruzioni a video.
4. Tornare al menu di installazione e fare clic su **IRIScan™ Mouse.pkg**. Seguire nuovamente le istruzioni a video.
5. Fare clic su **Fine** per completare l'installazione.
6. Scollegare il mouse abituale. Collegare IRIScan™ Mouse a una porta USB libera (USB 2.0 o superiore). Il driver si installa automaticamente in pochi secondi.

4. Utilizzo di IRIScan™ Mouse

Fase 1: Acquisire i documenti

- Posizionare il mouse sui documenti che si desidera acquisire.
- Premere una volta il tasto **Scan** per avviare IRIScan™ Mouse.
- Far scorrere il mouse sui documenti per acquisire l'area desiderata.
- Per interrompere l'acquisizione, premere nuovamente il tasto **Scan**. Viene visualizzata la schermata di **Modifica**.
Per annullare l'acquisizione, premere **Esc** sulla tastiera.



Funzioni della schermata di acquisizione

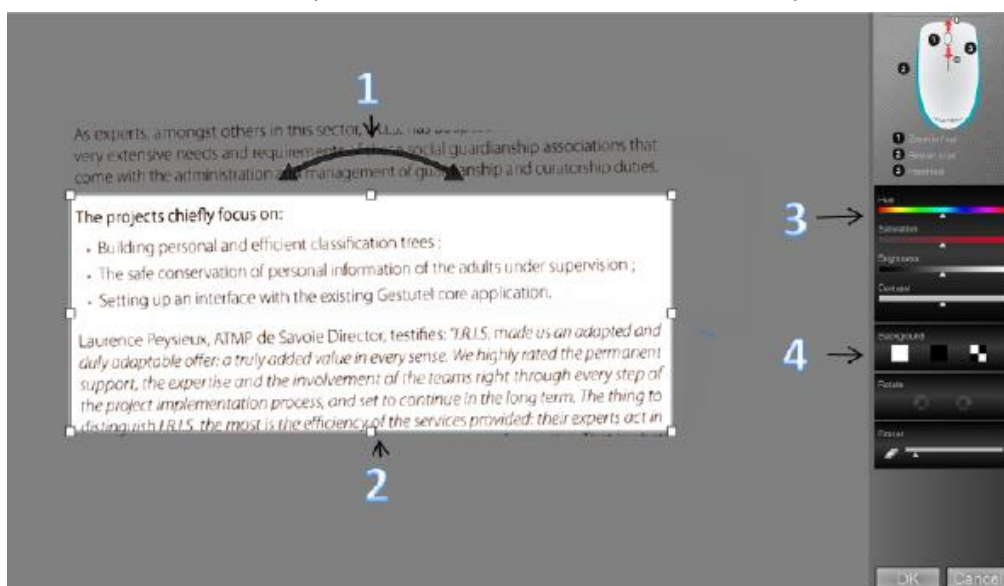
1. Memoria di acquisizione disponibile	2. Descrizione della funzione
3. Finestra di scansione; indica l'area di acquisizione attuale	4. Immagine della scansione

Note

- Durante l'acquisizione, IRIScan™ Mouse esegue in automatico uno zoom indietro e regola quindi la visualizzazione. Per verificare se l'immagine è stata acquisita correttamente, utilizzare la rotellina del mouse e zoomare avanti o indietro sull'immagine. È possibile acquisire documenti fino al formato A3.
- Se si muove IRIScan™ Mouse troppo rapidamente, la finestra di scansione diventa gialla o rossa. Se necessario, eseguire l'acquisizione più lentamente.
- Se l'immagine acquisita appare distorta, non muovere IRIScan™ Mouse per un momento. L'immagine verrà calibrata in automatico.
- Al termine della scansione, l'immagine acquisita viene tagliata in automatico in forma rettangolare e allineata in orizzontale allo sfondo.

Fase 2: Modificare i documenti acquisiti

Nella schermata di Modifica è possibile modificare i documenti acquisiti.



Funzioni della schermata di modifica

1. Ruota il risultato di scansione	3. Regola i colori, la luminosità e il contrasto
2. Ridimensiona l'area di acquisizione utilizzando i quadratini di ridimensionamento	4. Regola lo sfondo

Al termine, fare clic su **OK** per accettare le impostazioni. Per tornare alla schermata di Modifica in seguito, fare clic su **Modifica** nella schermata principale.

Nota: se si preme su **Annul.**, il risultato di scansione non viene salvato in memoria.

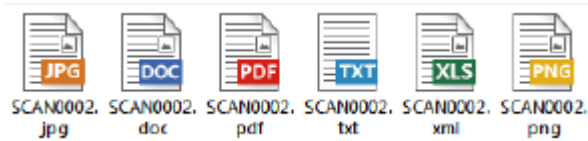
Fase 3: Salvare e condividere i documenti acquisiti

Prima di salvare i documenti acquisiti, verificare di aver selezionato la lingua di riconoscimento corretta. La lingua di riconoscimento predefinita è **l'inglese**. Grazie alla potente tecnologia di riconoscimento testo I.R.I.S. è possibile riconoscere documenti in 130 lingue.

PC Windows	Mac OS
<p>Per cambiare la lingua di riconoscimento del testo:</p> <ul style="list-style-type: none"> • Fare clic su Opzioni > Impostazioni. • Fare clic su Riconoscimento del testo. • Selezionare una o più lingue desiderate dall'elenco. Possono essere selezionate fino a 3 lingue contemporaneamente. 	<p>Per cambiare la lingua di riconoscimento del testo:</p> <ul style="list-style-type: none"> • Fare clic su Scanner Mouse > Preferenze. • Fare clic su Riconoscimento del testo. • Selezionare la lingua desiderata dall'elenco.

1. Salvataggio di documenti in applicazioni predefinite

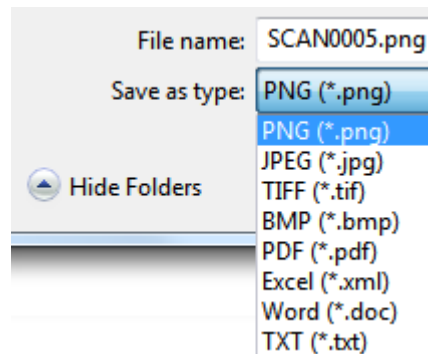
1. Fare doppio clic sul formato di output desiderato.



2. Il documento si apre nell'applicazione predefinita per quel formato.
3. Salvare il documento dall'applicazione predefinita.

2. Salvataggio di documenti come file di output

1. Fare clic su **Salva**.
2. Inserire il nome del file e selezionare un tipo di file.
I tipi di file supportati sono: png, jpeg, tiff, bmp, pdf, xml, txt e doc.



3. Infine, fare clic su **Salva**.

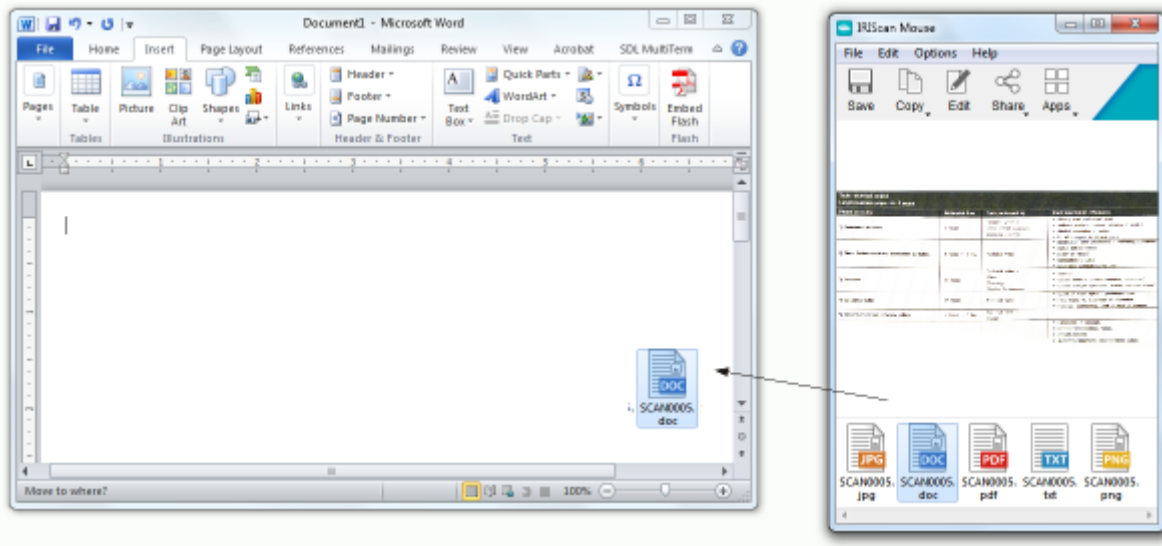
Note:

I file immagine e pdf salvati possono essere iper-compressi con il software **IRISCompressor™** incluso.

Per l'acquisizione di tabelle, si consiglia di salvare in formato .xml.

3. Operazioni di drag-and-drop verso applicazioni

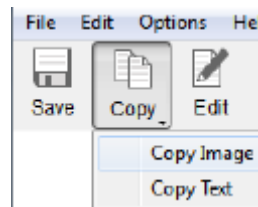
1. Scegliere il formato in cui salvare il documento.
2. Aprire un'applicazione che supporti il formato selezionato.
Es. Microsoft Word o Pages per i Doc o Adobe Reader per i PDF.
3. Trascinare e rilasciare l'icona del formato richiesto nell'applicazione.



Nota: è anche possibile trascinare e rilasciare i risultati di acquisizione direttamente sul Desktop/Scrivania o in cartelle di file.

4. Copia come immagine o testo

1. Fare clic su **Copia**.



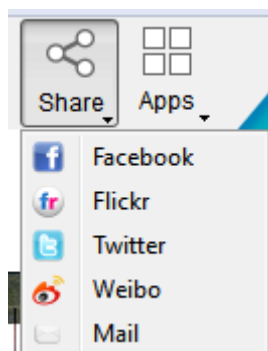
2. Selezionare **Copia immagine** o **Copia testo**.
3. Aprire un'applicazione che supporti le immagini o il formato RTF, o entrambi. Es. Microsoft Word o Pages.
4. Quindi fare clic su **Incolla** dentro l'applicazione.

Nota: è anche possibile usare i tasti di scelta rapida per il copia-incolla.

5. Condivisione di immagini tramite E-Mail, Facebook, Twitter e Flickr

Nota: quando si utilizza la funzione Condividi, i documenti acquisiti sono sempre inviati in formato **immagine**.

1. Fare clic su **Condividi**.
2. Selezionare l'applicazione desiderata.
Per condividere i documenti tramite queste applicazioni è necessario avere un account Facebook, Twitter o Flickr valido e una connessione a internet.



3. Appare una finestra di login. Effettuare l'accesso al proprio account.

6. Invio di documenti ad app

Cardiris™

Quando si acquisiscono biglietti da visita, è possibile riconoscerli e memorizzarli in Cardiris™, la potente soluzione per la scansione di biglietti da visita e organizer I.R.I.S.

Importante: Cardiris™ deve essere stato installato prima dell'applicazione IRIScan™ Mouse. In caso contrario, disinstallare IRIScan™ Mouse, inserire il CD-ROM IRIScan™ Mouse e installare Cardiris™. Quindi installare IRIScan™ Mouse.

1. Fare clic su **App > Cardiris™**.
2. Cardiris™ si aprirà e visualizzerà la scansione.
3. Ora è possibile elaborare il biglietto da visita:
 - Fare doppio clic sul biglietto da visita acquisito per visualizzarlo.
 - Selezionare dall'elenco il paese corretto.



- Quindi fare clic su **Riconosci**.
I dati vengono estratti dal biglietto e inseriti nei campi corrispondenti.

Per ulteriori informazioni, consultare la guida in linea Cardiris™.

Evernote

I documenti acquisiti possono essere inviati a Evernote. Se contengono testo, sia il testo riconosciuto che le immagini vengono memorizzate su Evernote.

1. Verificare che l'applicazione Evernote sia installata sul computer.
2. Accedere al proprio account Evernote.
3. In IRIScan™ Mouse fare clic su **App > Evernote**.
Appare il seguente messaggio: **Evernote - File sincronizzati con Evernote**.
4. I documenti acquisiti sono stati inviati a Evernote.

Dropbox

I documenti acquisiti possono essere inviati a Dropbox. Verranno salvati nella propria cartella di Dropbox sia come file di testo (.doc) che come file immagine (.jpg).

1. Verificare che l'applicazione Dropbox sia installata sul computer.
2. Accedere al proprio account Dropbox.
3. In IRIScan™ Mouse fare clic su **App > Dropbox**.
Appare il seguente messaggio: **Dropbox - File sincronizzati con Dropbox**.
4. I documenti acquisiti vengono inviati alla cartella **Scanner Mouse** all'interno di Dropbox.

Google Translate

I documenti acquisiti possono essere tradotti con Google Translate.

1. Verificare che il computer sia connesso a internet.
2. In IRIScan™ Mouse fare clic su **App > Google Translate**.
3. Il testo riconosciuto nelle acquisizioni viene inviato a Google Translate.
Nota: verificare di aver selezionato la lingua di riconoscimento corretta in IRIScan™ Mouse (Vedere [Fase 3](#)).

In caso di problemi nell'utilizzo di IRIScan™ Mouse, consultare la sezione FAQ o contattare l'Assistenza Tecnica all'indirizzo www.irislink.com/support .
