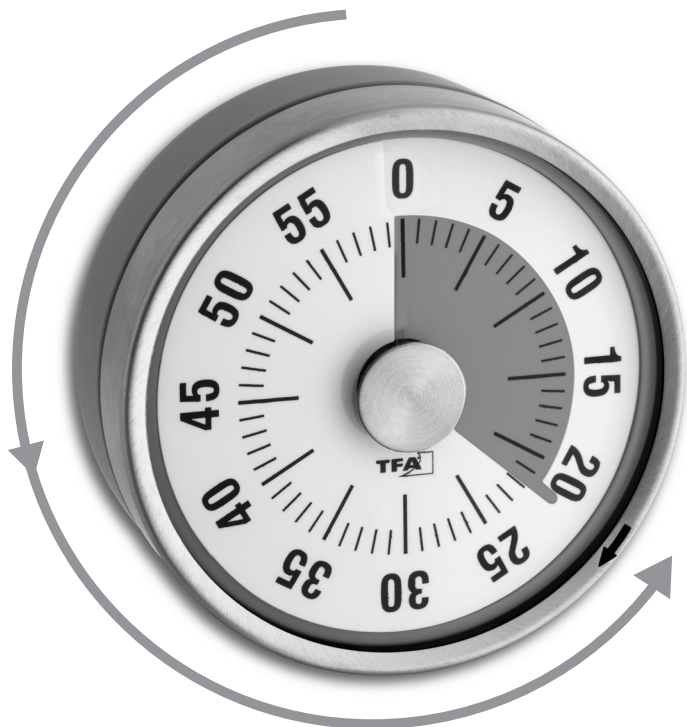




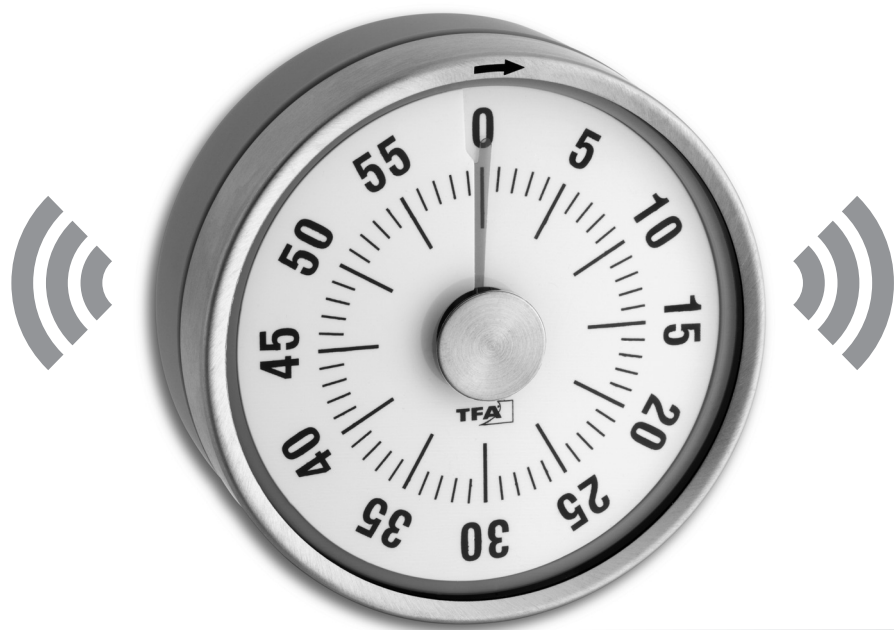
Krok pierwszy – nakręcić

- Najpierw przekręcić górny metalowy pierścień do oporu w lewo, zgodnie z ruchem wskazówek zegara (Strzałka porusza się od 0 do 59)



Krok drugi – nastawianie czasu

- Następnie przekręcić metalowy pierścień w prawo, przeciwnie do ruchu wskazówek zegara, ustawiając pożądany czas (Strzałka wskazuje np. 22 minuty)



Krok trzeci – alarm

- Sygnał alarmu zabrzmiał po upływie pożądanego czasu na 3 sekundy (Strzałka wskazuje 0)