



PERFECT MIRROR ALL-IN-ONE

adjustable magnifying suction mirror

SENSATION[®]
The Art of Beauty



**ISTRUZIONI
PER L'USO DELLO SPECCHIO**

Art. 229



ISTRUZIONI E AVVERTENZE PER UN USO CORRETTO E SICURO

Leggere attentamente le istruzioni e le avvertenze contenute nel presente libretto e conservarle per ulteriori consultazioni per tutta la vita del prodotto, esse infatti forniscono indicazioni importanti per quanto riguarda la funzionalità e la sicurezza nell'installazione, nell'uso e nella manutenzione del prodotto.

AVVERTENZE

Questo specchio è destinato esclusivamente all'uso per il quale è stato concepito e nel modo indicato in questo manuale. Ogni altro uso è da considerarsi improprio e quindi pericoloso.

Prima dell'utilizzo assicurarsi che l'apparecchio si presenti integro senza visibili danni.

Non lasciare l'apparecchio incustodito alla portata di bambini.

Non immergere l'apparecchio in acqua o altri liquidi.

Non coprire lo specchio con un asciugamano o altro panno quando la luce è accesa.

Per evitare potenziali rotture maneggiare lo specchio con attenzione.

Non posizionare lo specchio vicino a fonti di calore o materiali infiammabili.

Se lasciato acceso per lunghi periodi di tempo la cornice dello specchio si riscalda.

Se lo specchio è rotto o presenta crepe non toccarlo direttamente con le mani.

Non tentare di smontare o modificare il prodotto.

Nota: il progressivo affievolimento della potenza luminosa dopo usi ripetuti, non comporta un malfunzionamento dello specchio luminoso, ma segnala solo il progressivo esaurimento delle batterie.

ATTENZIONE

Questo apparecchio può essere utilizzato da ragazzi di età maggiore o uguale a 8 anni, ai quali siano state date istruzioni relative al suo utilizzo in modo sicuro e i rischi connessi all'uso dello stesso siano stati compresi. Le operazioni di pulizia e di manutenzione non possono essere effettuate da ragazzi a meno che non abbiano un'età superiore agli 8 anni e in ogni caso sotto supervisione di un adulto.

Tenere l'apparecchio fuori dalla portata dei bambini sotto gli 8 anni.

Questo apparecchio può essere utilizzato, sotto supervisione, da persone con capacità fisiche, sensoriali o mentali ridotte o prive di esperienza e conoscenza dell'apparecchio oppure nel caso siano state date preventivamente istruzioni relative al suo utilizzo in modo sicuro e i rischi connessi all'uso dello stesso siano stati compresi.

Sorvegliare i bambini per assicurarsi che non giochino con l'apparecchio.

I sacchetti in polietilene utilizzati per l'imballaggio possono essere pericolosi. Tenere questi sacchetti fuori della portata di bambini e neonati. La pellicola sottile può infatti aderire a naso e bocca e impedire la respirazione. Un sacchetto non è un giocattolo.

IMPORTANTE: per attivare la garanzia è necessario registrarsi al sito:
www.macomsrl.it/garanzia

DESCRIZIONE

1. Tasto ON/OFF
2. Illuminazione Led
3. Specchio con ingrandimento 10X
4. Diametro dello specchio: 17,5 cm
5. Asta telescopica da 22 a 29 cm
6. Ghiera cromata della ventosa
7. Ghiera bianca regolazione rigidità del braccio
8. Vano batterie: 3 batterie di tipo AAA (posizionato sul retro dello specchio)



PILE

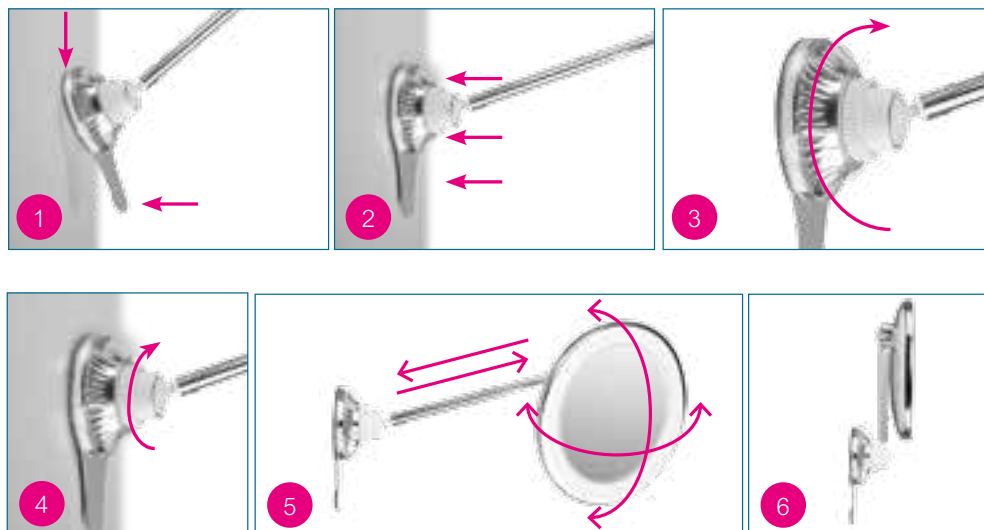
Togliere il coperchio del vano batterie. Rimuovere eventuali batterie esaurite. Introdurre le nuove batterie rispettando le polarità indicate. Chiudere il vano batterie con l'apposito coperchio.

Nota: rimuovere le batterie durante lunghi periodi di non utilizzo. Non smaltire le batterie insieme ai rifiuti domestici; portarle nei punti di raccolta designati.

Attenzione: se una o più batterie sono inserite con la polarità sbagliata i LED non si accendono.

USO

Pulire la superficie dove si vuole applicare lo specchio, eliminando grasso, polvere ed acqua. Si raccomanda una superficie liscia, non porosa.



Puntare la parte alta della ventosa e assicurarsi che la parte in metallo sia verticale. (foto 1)

Quindi fare aderire tutta la ventosa spingendo con forza (foto 2).

Fissare il prodotto girando e spingendo la ghiera CROMATA in senso orario con forza.

Durante la rotazione gli scatti diventano sempre più duri fino a bloccare la ghiera (foto 3).

NEL CASO IN CUI L'ASTA NON RIUSCISSE A RESTARE FERMA E A SOSTENERE IL PESO DELLO SPECCHIO NELLA POSIZIONE DESIDERATA È POSSIBILE INDURIRE LA FRIZIONE RUOTANDO LA GHIERA BIANCA IN SENSO ORARIO (foto 4).

Regolare l'allungamento, l'inclinazione dell'asta e dello specchio (foto 5).

Quando lo specchio non viene utilizzato è suggerita la seguente posizione SalvaSpazio di riposo (foto 6).

Accendere lo specchio tramite l'interruttore ON/OFF. Dopo l'uso spegnere le luci.

Importante: controllare che lo specchio non si trovi in una posizione in cui rischia di riflettere e concentrare la luce del sole e di provocare, così, un incendio.

Per rimuovere lo specchio dalla parete ruotare la ghiera in senso antiorario fino a fine corsa e tirare la linguetta laterale verso di se.

PULIZIA

Prima di procedere assicurarsi che le luci siano spente. Utilizzare un panno morbido, pulito e leggermente umido. Asciugare. Non immergere mai lo specchio in acqua. Quando non si usa lo specchio per molto tempo è consigliabile togliere le batterie, poichè una possibile perdita di liquido potrebbe danneggiarlo.

GARANZIA CONVENZIONALE

**IMPORTANTE: per attivare la garanzia è necessario registrarsi al sito:
www.macomsrl.it/garanzia**

Offerta da: **Macom S.r.l.** - Via G. da Procida, 10 - 20149 Milano

La presente Garanzia Convenzionale lascia impregiudicati i diritti spettanti ai consumatori sulla base del D.lgs. 206/2005 - "Codice del Consumo" - in attuazione della direttiva 1999/44/CE.

Macom S.r.l. garantisce che il prodotto è immune da difetti originari del processo di fabbricazione e da difetti derivanti dai materiali utilizzati per la fabbricazione medesima. In caso di accertata presenza dei suddetti difetti che dovessero verificarsi durante il periodo di garanzia, **Macom S.r.l.** provvederà alla riparazione, qualora la riparazione non sia possibile o non sia opportuna **Macom S.r.l.** provvederà a fornire un prodotto esente da difetti. La presente Garanzia Convenzionale ha durata di due anni e perde la propria validità automaticamente allo scadere dei 2 anni dalla data di acquisto del prodotto.

La presente Garanzia Convenzionale è esclusa in caso di:

1. Difetti causati da un errato utilizzo del prodotto e/o da una manutenzione non conforme alle prescrizioni contenute nel manuale di istruzioni ed avvertenze fornito unitamente al prodotto.
2. Modifiche, alterazioni, manomissioni del prodotto o delle parti componenti del prodotto.
3. Utilizzo del prodotto con accessori non forniti con il prodotto o non autorizzati da **Macom S.r.l.** o riparazioni da parte di persone non autorizzate da **Macom** medesima.
4. Utilizzo del prodotto per scopi commerciali o professionali o, comunque, per scopi diversi da quelli indicati da **Macom** nel manuale di istruzioni ed avvertenze.

La presente garanzia convenzionale é valida esclusivamente in Italia, Repubblica di San Marino e Città del Vaticano. **Macom S.r.l.** declina ogni responsabilità per eventuali danni a persone, animali o cose o all'ambiente derivanti da un utilizzo del prodotto non conforme alle prescrizioni di montaggio, uso e manutenzione contenute nel manuale di istruzioni ed avvertenze che accompagna il prodotto medesimo.

SPIEGAZIONE DEI SIMBOLI

ISTRUZIONI E AVVERTENZE PER LO SMALTIMENTO DEL PRODOTTO



Questo prodotto è conforme alla direttiva comunitaria vigente sullo smaltimento e la gestione dei rifiuti di apparecchiature elettriche ed elettroniche. Il simbolo del "contenitore di spazzatura barrato" riportato sul prodotto indica che lo stesso è soggetto a regime di raccolta separata previsto per le apparecchiature elettriche ed elettroniche e che pertanto non va smaltito come normale rifiuto urbano. Il prodotto quando raggiunge la fine del proprio ciclo di vita non dovrà essere smaltito con i rifiuti domestici bensì attraverso gli appositi sistemi di raccolta dei rifiuti delle apparecchiature elettriche ed elettroniche. Nel caso di acquisto di una nuova apparecchiatura di tipo equivalente sarà facoltà dell'utente riconsegnare il prodotto al venditore il quale provvederà al ritiro gratuito dello stesso ed al trasporto presso i centri di raccolta differenziata. Si raccomanda uno scrupoloso rispetto delle norme sull'uso e sullo smaltimento del prodotto al fine di evitare la dispersione di sostanze pericolose che potrebbero causare effetti negativi per l'ambiente e per la salute umana. Un corretto smaltimento del prodotto favorisce il riciclo dei materiali di cui è composto il prodotto. Lo smaltimento abusivo dei rifiuti delle apparecchiature elettriche ed elettroniche è punito dalla legge e comporta l'irrogazione delle sanzioni previste dalla legge medesima.



Questo apparecchio è conforme alle direttive dell'Unione Europea pertinenti e applicabili.



Apparecchio di III classe.

MACOM srl

Via G. da Procida, 10 - 20149 Milano

Tel: +39 02 33 10 76 56 - Fax: +39 02 33 10 45 23

e-mail: info@macomsrl.it - www.macomsrl.it